



À LOUER | FOR LEASE

8285 Rue Notre Dame E, Montréal, QC

Valentino Teoli Courtier immobilier | Real Estate Broker
514.714.2248 | vteoli@cdnglobal.com

Valerio Bittichesu Courtier immobilier commercial | Commercial Real Estate Broker
Valerio Bittichesu investissements immobiliers Inc.
514.792.3481 | vbittichesu@cdnglobal.com

CDNGLOBAL^{MD}
Agence immobilière

DÉTAILS DE L'ESPACE SPACE DETAILS



Espace disponible
Space available

Rez-de-chaussé / Ground Floor

Superficie
Area

2 595 pi. ca. | sq. ft.

Taux de location net
Net Rent

30,00 \$ pi. ca. | sq. ft

Coût d'exploitation et taxes
Operating Costs & Taxes (2024)

10,75 \$ / pi. ca. | sq. ft.

Électricité
Electricity

Au compteur / Metered

Disponible
Available

Préavis de 60 jours / 60 days notice

Hauteur de plafond
Ceiling Height

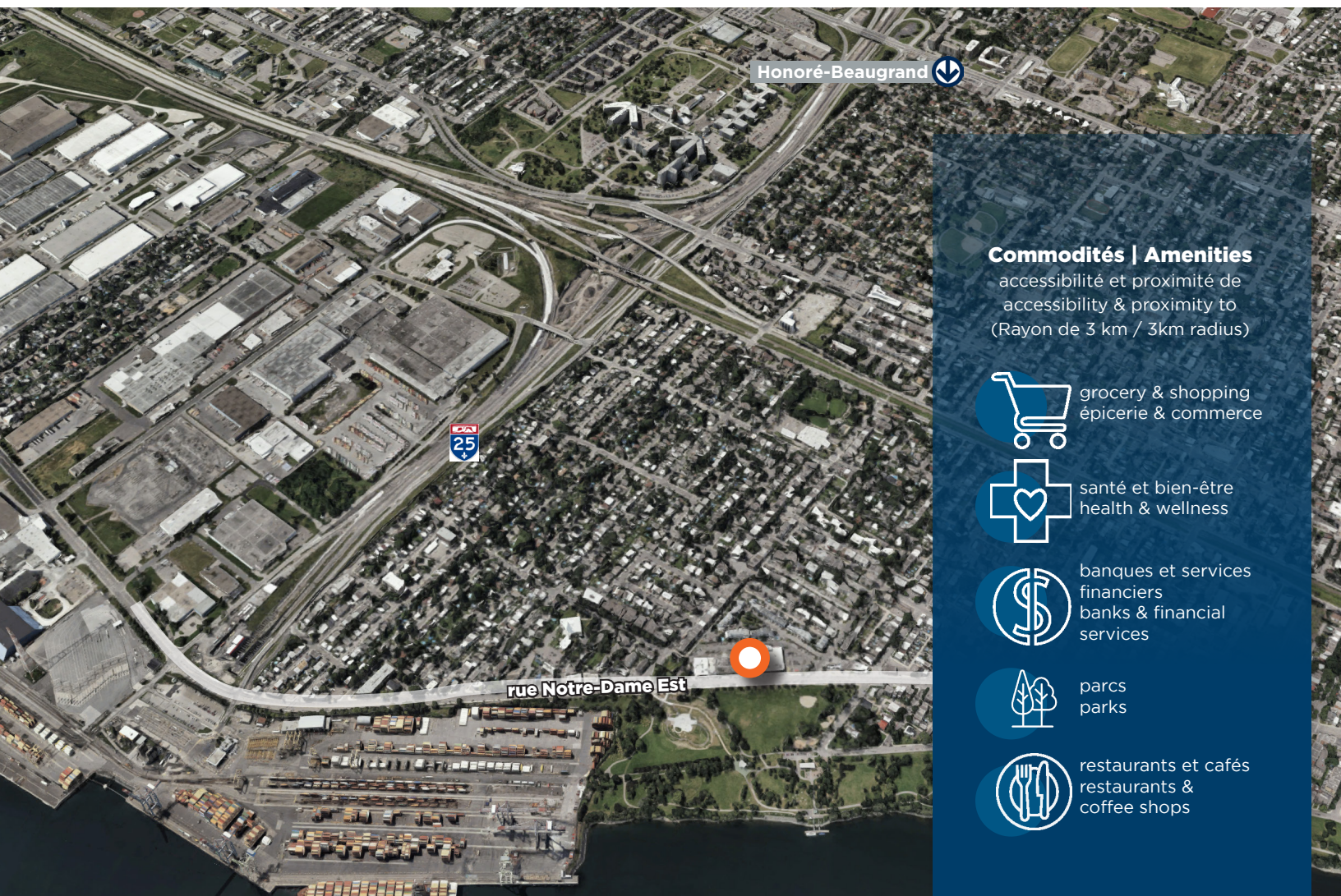
12' et/and 17'

Portes
Doors

1 rear access door / 1 porte d'accès arrière

EMPLACEMENT LOCATION

- **Cette propriété de premier choix située sur Notre-Dame Est est dotée d'un nombre impressionnant de locataires, nichée dans un centre commercial. Parmi les principaux occupants, on retrouve Metro, McDonald's, Uniprix, SAQ et SQDC.**
 - **Récemment rénové et doté d'équipements modernes.**
 - **Offre de nouveaux services et systèmes pour répondre aux besoins changeants des entreprises.**
 - **Ample stationnement disponible sur place.**
 - **Situé dans un quartier en plein développement.**
 - **Une perspective attrayante pour les entreprises qui recherchent la visibilité et l'accessibilité dans un environnement commercial prospère.**
- This prime property on Notre-Dame East boasts an impressive array of existing tenants, nestled within a grocery-anchored strip center. Among its prominent occupants are Metro, McDonald's, Uniprix, SAQ, and SQDC.
 - Recently renovated with modern amenities.
 - Offers new services and systems to cater to evolving business needs.
 - Ample on-site parking available.
 - Situated in a rapidly developing neighborhood.
 - An enticing prospect for businesses seeking visibility and accessibility in a thriving commercial environment.



Honoré-Beaugrand

25

rue Notre-Dame Est

Commodités | Amenities


accessibilité et proximité de
accessibility & proximity to
(Rayon de 3 km / 3km radius)

 grocery & shopping
épicerie & commerce

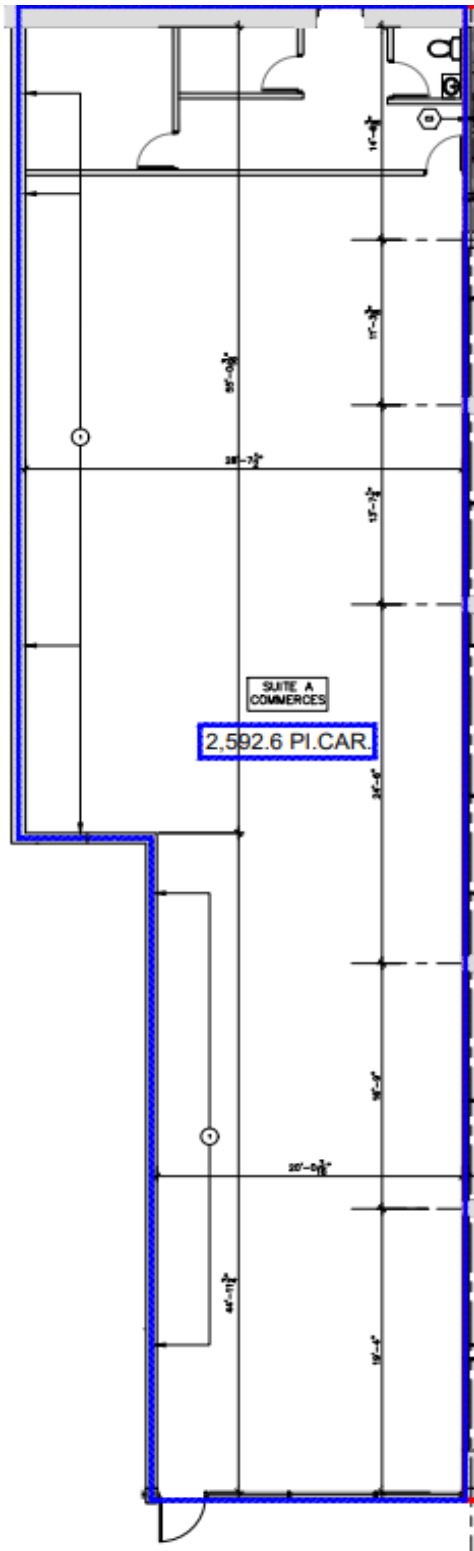
 santé et bien-être
health & wellness

 banques et services
financiers
banks & financial
services

 parcs
parks

 restaurants et cafés
restaurants &
coffee shops

PLAN D'ÉTAGE FLOOR PLAN



2 595 pc /sf

La superficie totale du plan est de 2 595 pieds carrés. Bien que tout ait été mis en œuvre pour assurer l'exactitude du plan d'étage contenu dans le présent document, les mesures des portes, des fenêtres, des pièces et de tout autre élément ne sont qu'approximatives et aucune responsabilité n'est assumée en cas d'erreur, d'omission ou d'inexactitude.

Total floor plan area is 2 595 sq ft. While every attempt has been made to ensure the accuracy of the floor plan contained here, measurements of doors, windows, rooms and any other item are only approximate, and no responsibility is taken for any error, omission, or misstatement.

Valentino Teoli

Courtier immobilier | Real Estate Broker
514.714.2248 | vteoli@cdnglobal.com

Valerio Bittichesu

Courtier immobilier commercial | Commercial Real Estate Broker
Valerio Bittichesu investissements immobiliers Inc.
514.792.3481 | vbittichesu@cdnglobal.com

CDNGLOBAL Québec
agence immobilière | Real Estate Agency
Suite 1401 - 1010 rue Sherbrooke Ouest
Montréal, Québec H3A 2R7

Cette communication est destinée à des fins d'information générale uniquement et ne doit en aucun cas être considérée comme fiable. Par conséquent, CDNGLOBAL ne peut être tenu responsable de toute perte ou dommage résultant de l'utilisation, de la confiance ou de la référence au contenu de ce document, y compris les liens hypertextes vers des sources externes. En outre, en tant que communication générale, ce document ne représente pas nécessairement le point de vue de CDNGLOBAL en ce qui concerne des propriétés ou des projets particuliers. Cette communication n'a pas pour but de provoquer ou d'inciter à la violation d'un quelconque accord d'agence. La reproduction ou la distribution de cette communication, en tout ou en partie, n'est pas autorisée sans l'accord écrit préalable de CDNGLOBAL.