

BUREAUX • À LOUER

1411 rue Peel, Coeur du centre-ville

± 2,900 à 10,000 pi² | ft²

VIDEO



JEFF A. SUISSA, MBA

Courtier Immobilier Commercial
Commercial Real Estate Broker

514 969 4414 • 514 ASK JEFF
jeffsuissa@outlook.com

Courtier immobilier agissant au sein de la société par actions Jeff Suissa Immobilier Inc.

**IMMEUBLE BOUTIQUE DE LUXE
LUXURY BOUTIQUE BUILDING**

IMMEUBLES
MICHAEL WHITE inc.
MWR.ca AGENCE IMMOBILIÈRE



20 minutes
en auto • by car



6 minutes
à pied • on foot



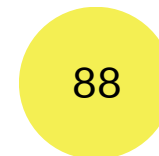
2 minutes - Metro Peel
à pied • on foot



Walk Score



Transit Score



Bike Score

L'Édifice Marine - Au cœur du centre-ville de Montréal



















- Immeuble Boutique de Luxe de Classe A de 8 étages situé à l'angle de Peel et Sainte-Catherine.
- Espaces de bureaux rénovés aux étages supérieurs, au rez-de-chaussée un magasin Lululemon.
- Accès direct à la ville souterraine, à la station de métro Peel et au RÉM.
- Finitions haut de gamme, notamment du marbre, un hall d'entrée moderne, 3 ascenseurs, des escaliers roulants et des œuvres d'art sélectionnées avec soin.
- Emplacement de choix à forte fréquentation piétonne, entouré de bureaux, d'hôtels, de restaurants et de magasins.
- Excellente visibilité et accessibilité, avec un stationnement souterrain réservé sur deux niveaux.

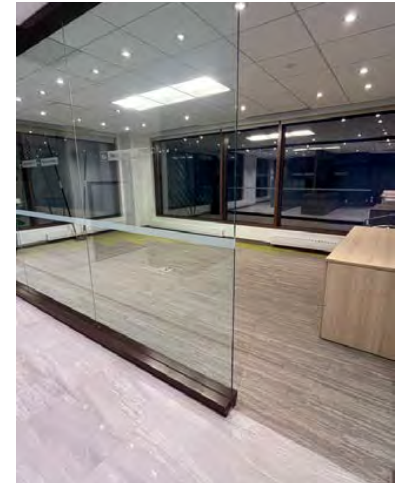
The Marine Building - The Heart of Downtown Montreal

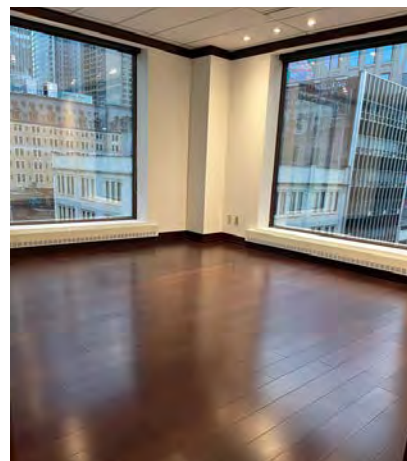
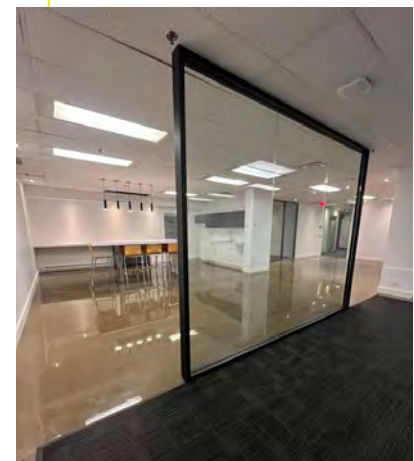
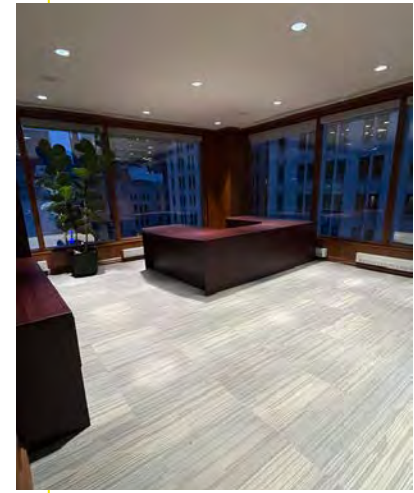
- 8-story Class A Boutique Luxury Building at Peel & Ste-Catherine.
- Renovated office spaces above, featuring a multi-level Lululemon flagship store at street level.
- Direct access to the Underground City, Peel Metro, and the REM.
- Premium finishes including marble, modern lobby, 3 elevators, escalators, and curated artwork.
- Prime high-pedestrian corner surrounded by offices, hotels, restaurants, and flagship retail.
- Excellent visibility and accessibility featuring 2-level underground reserved parking.



DÉTAILS DE LA PROPRIÉTÉ | PROPERTY DETAILS

| | | | |
|--|--|---|------------------------------|
|  Classe Class | Boutique A |  Climatisation centrale dans les bureaux Central Air Conditioning in the offices | Oui Yes |
|  Superficie de bureaux Office Area | ± 2,900 à 10,000 pi² ft² Possibilité d'augmenter Possibility to increase |  Gicleurs Sprinklered | Oui Yes |
|  Superficie d'étage Floor size | ± 10,000 pi² ft² |  Électricité Electricity | Inclus |
|  Hauteur du plafond bureaux Ceiling Height in office | Standard |  Chauffage Heating | Inclus |
|  Cuisine privée Private Kitchen | Oui Yes |  Nettoyage Cleaning | Inclus |
|  Toilettes Washrooms | |  Taux de location net Net Rental Rate | Contactez-nous Contact Us |
|  Ascenseurs passagers Passenger Elevators | 3 |  Côûts d'exploitation Operating Costs | ± \$13.64 |
|  Montréal souterrain Connected to the Underground City | |  Taxes Taxes (2025) | ± \$9.16 |
|  Stationnement pour autos intérieur - 2 niveaux Indoor Heated Car Parking - 2 levels | Réservé 24h |  Disponible Available | Immédiate Immediately |





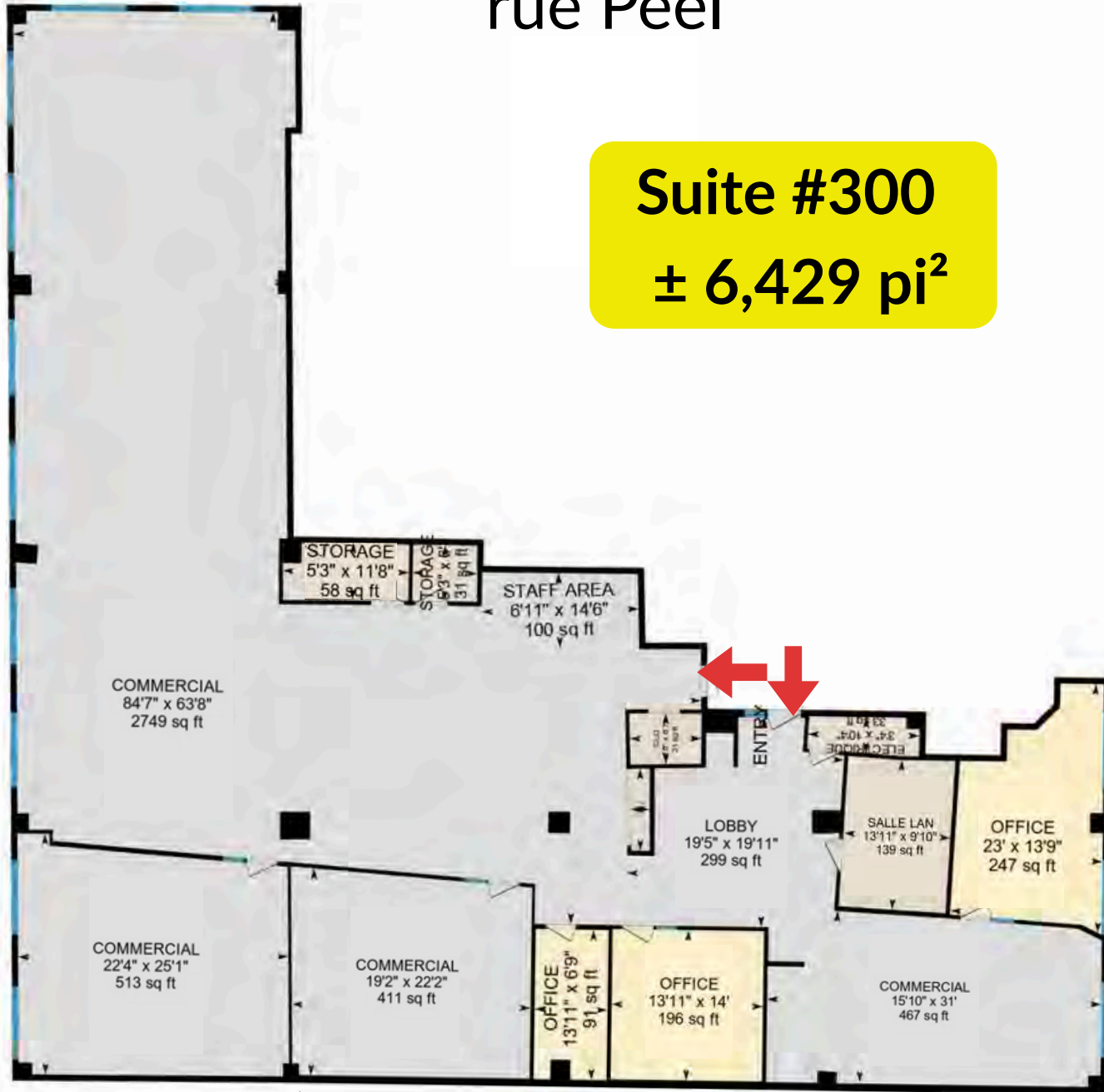
PLAN D'ÉTAGE | FLOOR PLAN

rue Peel

rue Ste-Catherine

Les Cours Mont-Royal

Suite #300
± 6,429 pi²



Toutes les mesures sont approximatives et ne sont pas à l'échelle.
All measurements are approximate and not to scale.

PLAN D'ÉTAGE | FLOOR PLAN

rue Peel

rue Ste-Catherine

Les Cours Mont-Royal



Suite #301
± 3,147 pi²

Toutes les mesures sont approximatives et ne sont pas à l'échelle.
All measurements are approximate and not to scale.

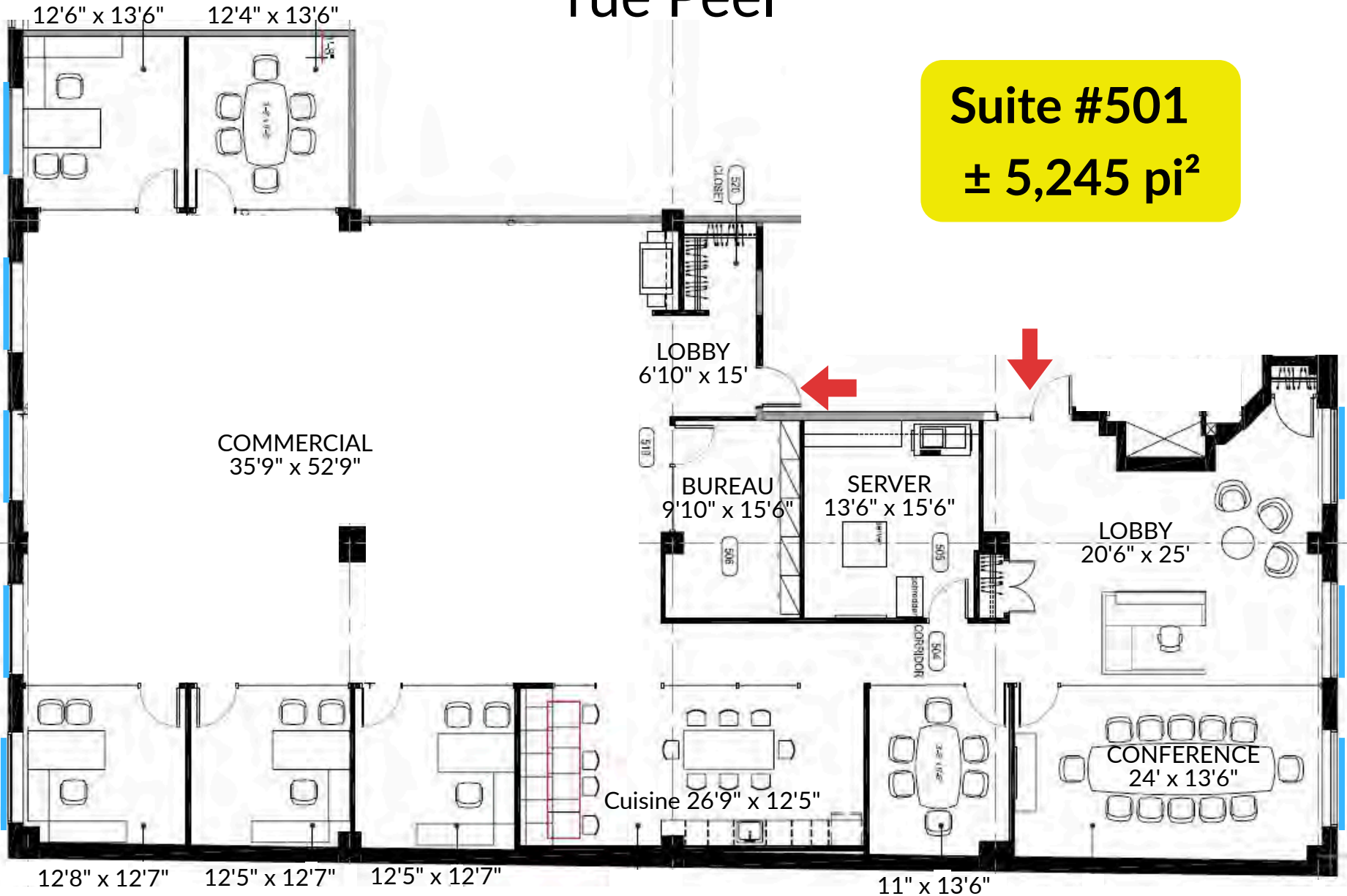
PLAN D'ÉTAGE | FLOOR PLAN

rue Peel

Suite #501
± 5,245 pi²

rue Ste-Catherine

Les Cours Mont-Royal



PLAN D'ÉTAGE | FLOOR PLAN

rue Peel

Suite #600

± 2,912 pi²

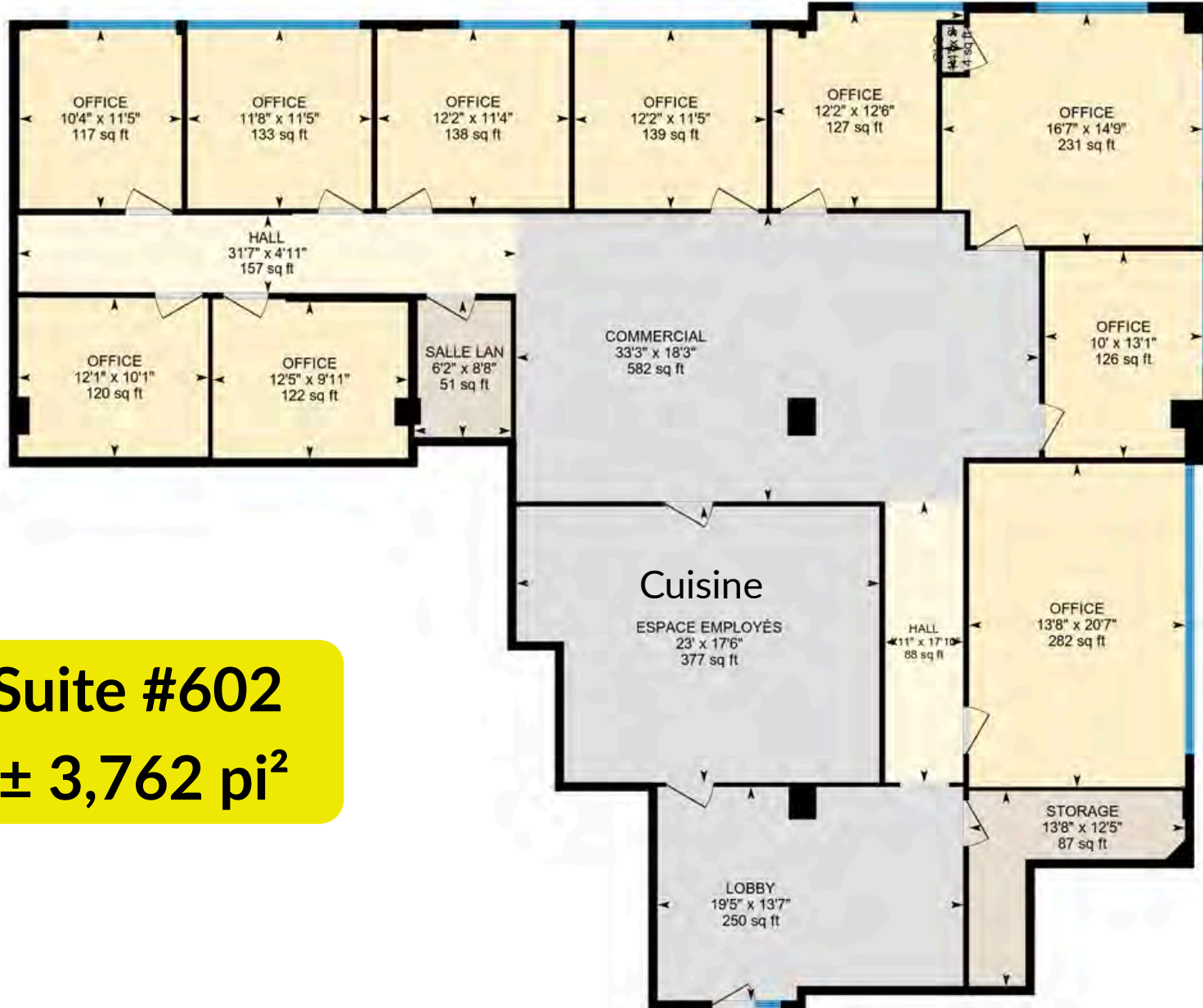
rue Ste-Catherine



Les Cours Mont-Royal

PLAN D'ÉTAGE | FLOOR PLAN

rue Ste-Catherine



rue Peel

Suite #602
± 3,762 pi²



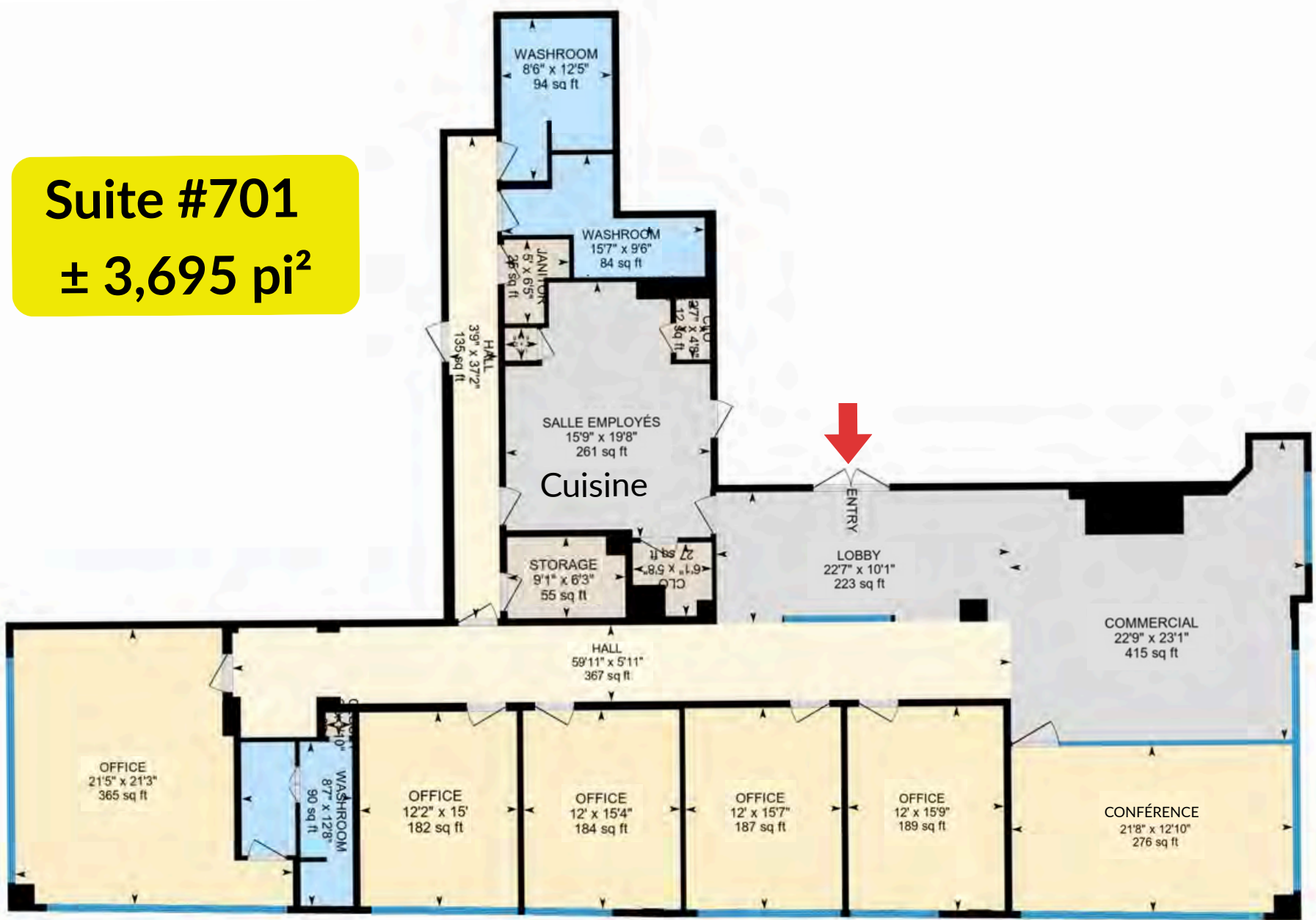
PLAN D'ÉTAGE | FLOOR PLAN

rue Peel

rue Ste-Catherine

Les Cours Mont-Royal

Suite #701
± 3,695 pi²



CONTACT



JEFF A. SUISSA, MBA

Courtier Immobilier Commercial
Commercial Real Estate Broker

514 969 4414 • 514 ASK JEFF
jeffsuissa@outlook.com

Courtier immobilier agissant au sein de la société par actions Jeff Suissa Immobilier Inc.

IMMEUBLES
MICHAEL WHITE inc.
MWR.ca AGENCE IMMOBILIERE

6800 CH DE LA CÔTE-DE-LIESSE #101
SAINT-LAURENT QC H4T 2A7
T 514 488 5111 F 514 483 6294

Cette publication ne constitue pas une promesse ou une offre d'achat ou de location qui pourrait lier le vendeur / locateur à l'acheteur / locataire, mais une invitation de proposer une promesse ou une offre d'achat ou de location. This offering does not constitute a promise or offer to sell or lease that could bind the seller / lessor, but an invitation to submit such a promise or an offer. Les informations ci-incluses proviennent de sources que nous jugeons fiables, une inspection diligente est recommandée à tout acheteur potentiel. Ces informations peuvent changer et la propriété peut être retirée du marché sans préavis. The information contained herein has been obtained from sources deemed reliable, potential purchasers should complete a due diligence inspection. This information may change and the property may be withdrawn from the market without notice © 2024 Michael White Realities Inc., Tout droits réservés / All Rights Reserved A2026

