

Campus Henry Ford, Vaudreuil | Nouveau projet industriel sur mesure à vendre

BÂTIMENT INDUSTRIEL À VENDRE



Superficie du bâtiment : de 40 000 pi² jusqu'à 70 000 pi²

Superficie totale du terrain : 422 881 pi²


Zonage : Zone I1-643

Hauteur libre : 34'

Marcus & Millichap



PROJET DE VENTE

- Démographie solide et main-d'œuvre qualifiée.
- Situé dans un secteur en plein essor avec un accès pratique au transport en commun (Train & REM) 
- Entouré de commodités et de services pour soutenir employés et clients.
- Nouvel hôpital régional à proximité.
- Accès exceptionnel aux autoroutes 40 et 20.
- Bâtiment personnalisable pour des besoins de fabrication spécialisés (ex. : augmentation de puissance électrique, modification des portées de colonnes, dalles de plancher renforcées, certification LEED).
- Plans de construction finaux sujets à l'approbation de la Ville.
- Le site est prêt pour la construction
- Les banques sont prêtes à financer l'acquisition avec des options et conditions avantageuses de prêt hypothécaire.
- Les bâtiments industriels ont connu une augmentation de 50 % de leur valeur au cours des 10 dernières années.

Campus Henry Ford, Vaudreuil | Nouveau projet industriel sur mesure à vendre

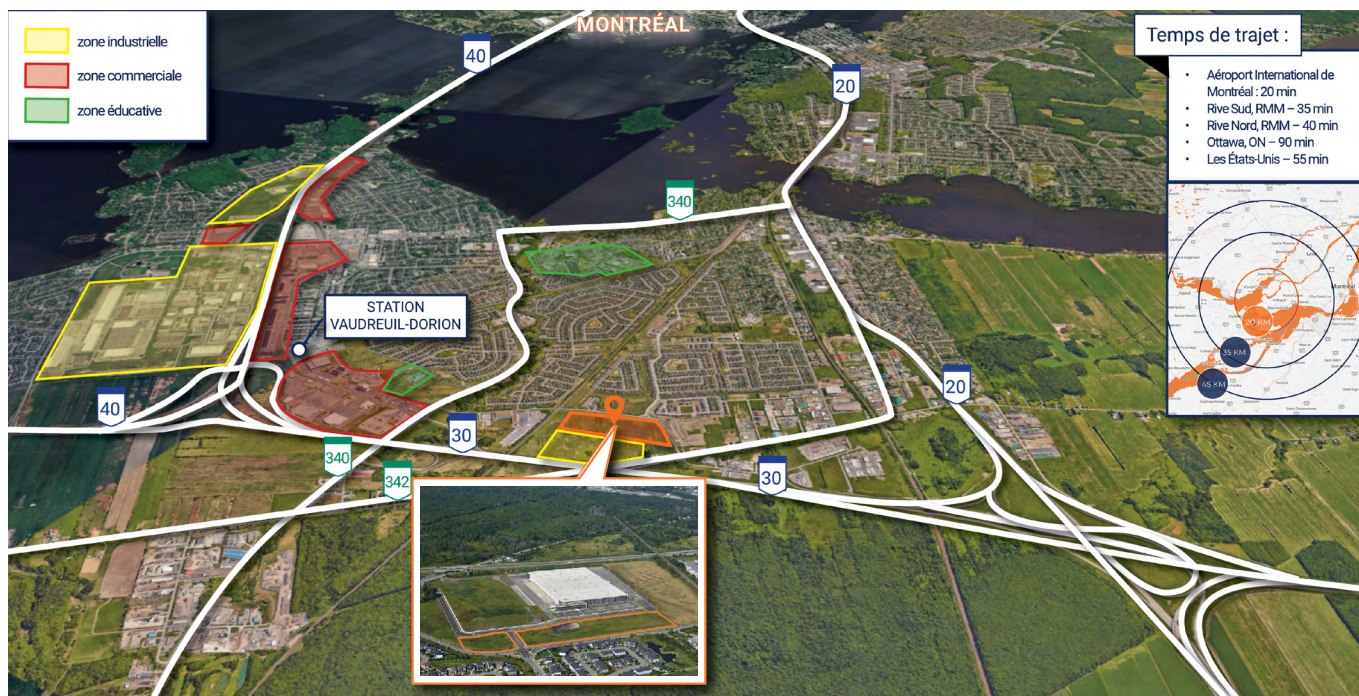




PROJET D'AMÉNAGEMENT DU BÂTIMENT



Campus Henry Ford, Vaudreuil | Nouveau projet industriel sur mesure à vendre



APERÇU DE L'EMPLACEMENT

EMPLACEMENT STRATÉGIQUE :

- Situé à l'intersection des rues Henry-Ford et Harwood, le site se trouve au cœur de la zone commerciale et industrielle en plein essor de Vaudreuil-Dorion, offrant une excellente visibilité depuis l'autoroute 30.

CONNECTIVITÉ EXCEPTIONNELLE :

- Accès direct aux autoroutes 20, 30, 40 et 401, garantissant un transport fluide vers des destinations clés.
- À seulement 50 minutes du port de Montréal et 30 minutes de l'aéroport international Montréal-Trudeau, facilitant les logistiques et une distribution efficace.

TRANSPORT EN COMMUN ET AMÉLIORATIONS DES INFRASTRUCTURES :

- Proximité des gares de train de banlieue de Vaudreuil et Dorion (EXO) pour des trajets efficaces vers et depuis Montréal.
- Améliorations de l'accessibilité grâce à un nouveau pont reliant les communautés de l'Ouest-de-l'Île.

DÉMOGRAPHIE EN PLEINE CROISSANCE :

- Une zone semi-urbaine en rapide expansion avec une main-d'œuvre diversifiée.
- Afflux d'entreprises et de résidents, stimulé par des projets comme un hôpital régional

AVANTAGES DE DÉVELOPPEMENT :

- Zonage industriel de prestige (I1) offrant des possibilités de crédits fiscaux municipaux.
- Moins de congestion routière grâce à son emplacement hors de l'île.
- Idéal pour l'entreposage, la fabrication et les usages commerciaux liés au transport.

ENVIRONNEMENT DYNAMIQUE :

- Commodités de premier ordre à proximité, incluant des services commerciaux et financiers.
- Prêt à devenir un pôle central de croissance économique dans la région métropolitaine de Montréal.

FOR MORE INFORMATION

Serge Duval

Courtier immobilier
Directeur général principal, investissements
T. (438) 844-6513
Serge.Duval@marcusmillichap.com

Alfredo Cosentino

Courtier immobilier
Associé, industriel et logistique
T. (514) 245-2669
Alfredo.Cosentino@marcusmillichap.com

Adamo Mariani

Courtier immobilier
Premier vice-président, investissements
T. (438) 844-6520
Adamo.Mariani@MarcusMillichap.com

Jesse Di Gennaro

Courtier immobilier
Premier vice-président, investissements
T. (438) 844-6521
Jesse.Digennaro@MarcusMillichap.com

Marcus & Millichap

Marcus & Millichap REIS Québec Inc.

Place Ville Marie, Suite 1082
Montreal, QC H3B 4S6
438 844 6500

Ces informations ont été procurées par des sources que Marcus & Millichap considèrent fiables, mais Marcus & Millichap ne fait aucune déclaration ni garantie, explicite ou implicite, quant à leur exactitude. Les références à la superficie ou l'âge. This information has been secured from sources we believe to be reliable, but we make no representations or warranties, express or implied as to the accuracy of the information. References to square footage or age are approximate. Buyer must verify the information and bears all risk for any inaccuracies. Marcus & Millichap is a service mark of Marcus & Millichap Real Estate Investment Services, Inc. ©2026 Marcus & Millichap. All rights reserved.