

## À LOUER - ESPACE COMMERCIAL / BUREAUX

Superficies disponibles	Local 02	1 877 pi.ca.
	Local 03	1 833 pi.ca.
	Local 04	1 600 pi.ca.

**Totalisant jusqu'à 5 310 pieds carrés contiguës**  
**Libre immédiatement**

**Taux NET 24.00 \$ / pied carré**  
 Électricité en sus \*\*

**REZ-DE-CHAUSSÉE** – constitué de trois (3) espaces commerciaux, ayant pignon sur rue, pouvant être loués séparément ou combinés;

Superficies totales locatives : **5 310 pieds carrés** – disponible immédiatement, peut accueillir une multitude d'entreprises dans le quartier Villeray, secteur très recherché, en plein redéveloppement.

Les trois unités possèdent de hauts plafonds, pleine fenestration, avec portes d'accès à l'arrière, facilitant la livraison.

Possibilité de stationnements intérieurs et stationnement très facile sur la rue.

Situés à distance de marche (5 min.) du métro Jean-Talon et accessible par transport en commun;

## FOR LEASE - COMMERCIAL / OFFICE SPACES

Available areas	Local 02	1,877 sq.ft.
	Local 03	1,833 sq.ft.
	Local 04	1,600 sq.ft.

**Total up to 5 310 square feet, adjacent**  
**Immediate availability**

**NET Rate \$ 24.00 / square foot**  
 Electricity not included \*\*

**GROUND FLOOR** – consisting of three (3) commercial spaces, storefront, which can be rented separately or combined;

Total leasable area: 5,310 square feet – available immediately, can accommodate a variety of businesses in the Villeray neighborhood, a highly sought-after area undergoing redevelopment.

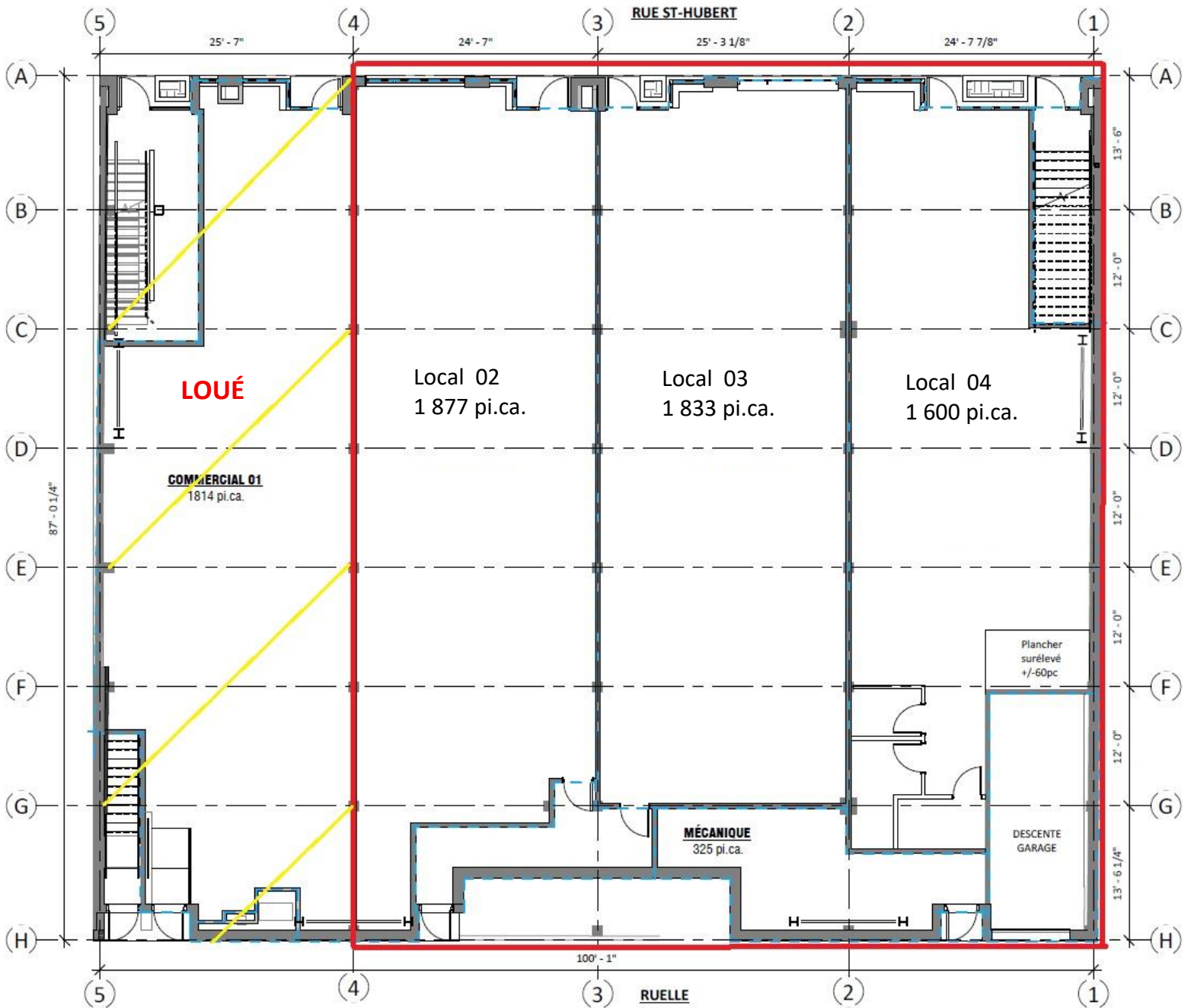
The three units feature high ceilings, full windows, and a rear access door for easy delivery.

Possibility to have Indoor parking space and the parking on the street is easy.

Located within walking distance (5 min.) from the Jean-Talon metro station and accessible by public transit.



Pour une superficie disponible de 5 310 pi.ca. / For a total available area of 5,310 sq.ft.

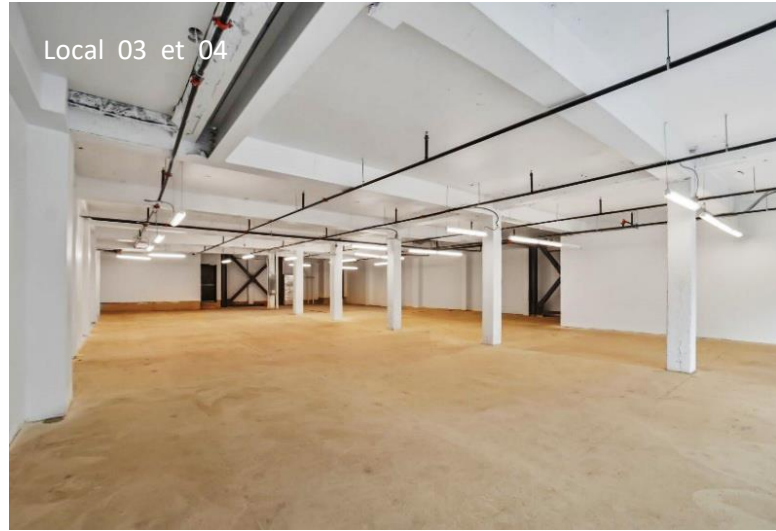




Local 02



Local 03 et 04



Accès arrière

