

À louer | For Lease

CBRE

1400, autoroute Transcanadienne

Dorval (Québec)

± 126 178 pi² | sq. ft.



Idéal pour des activités d'entreposage et de distribution
Ideal for warehousing and distribution operations



Compètement rénové
Completely renovated



À proximité de l'aéroport
Close proximity to the Airport



Frais d'exploitation et taxes
inférieurs au cours du marché
Low taxes & operating costs



Excellente visibilité corporative avec plus
de 100 000 voitures par jour
Prime corporate exposure with over
100,000 cars per days



À distance de marche
de la station REM
Walking distance to the
REM station

1400, autoroute Transcanadienne

Dorval (Québec)

Description de la propriété | Property Details

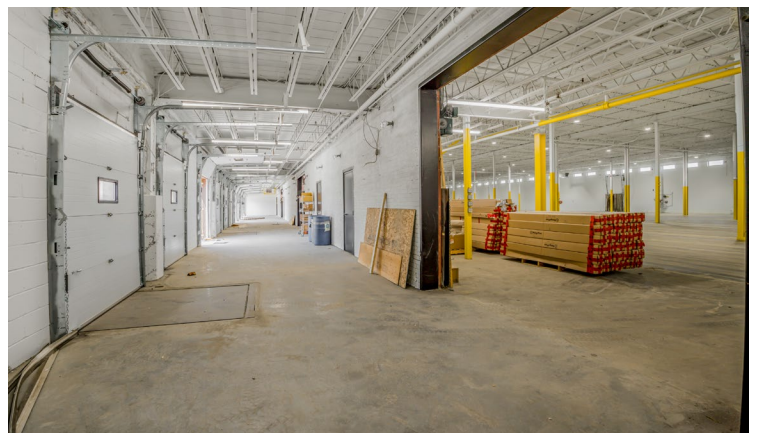
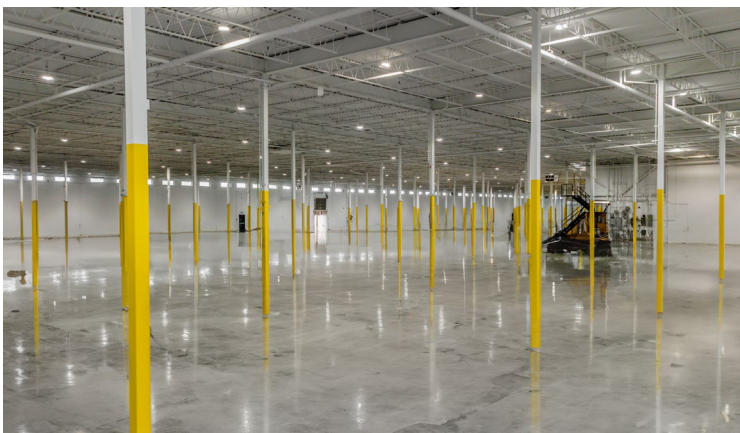
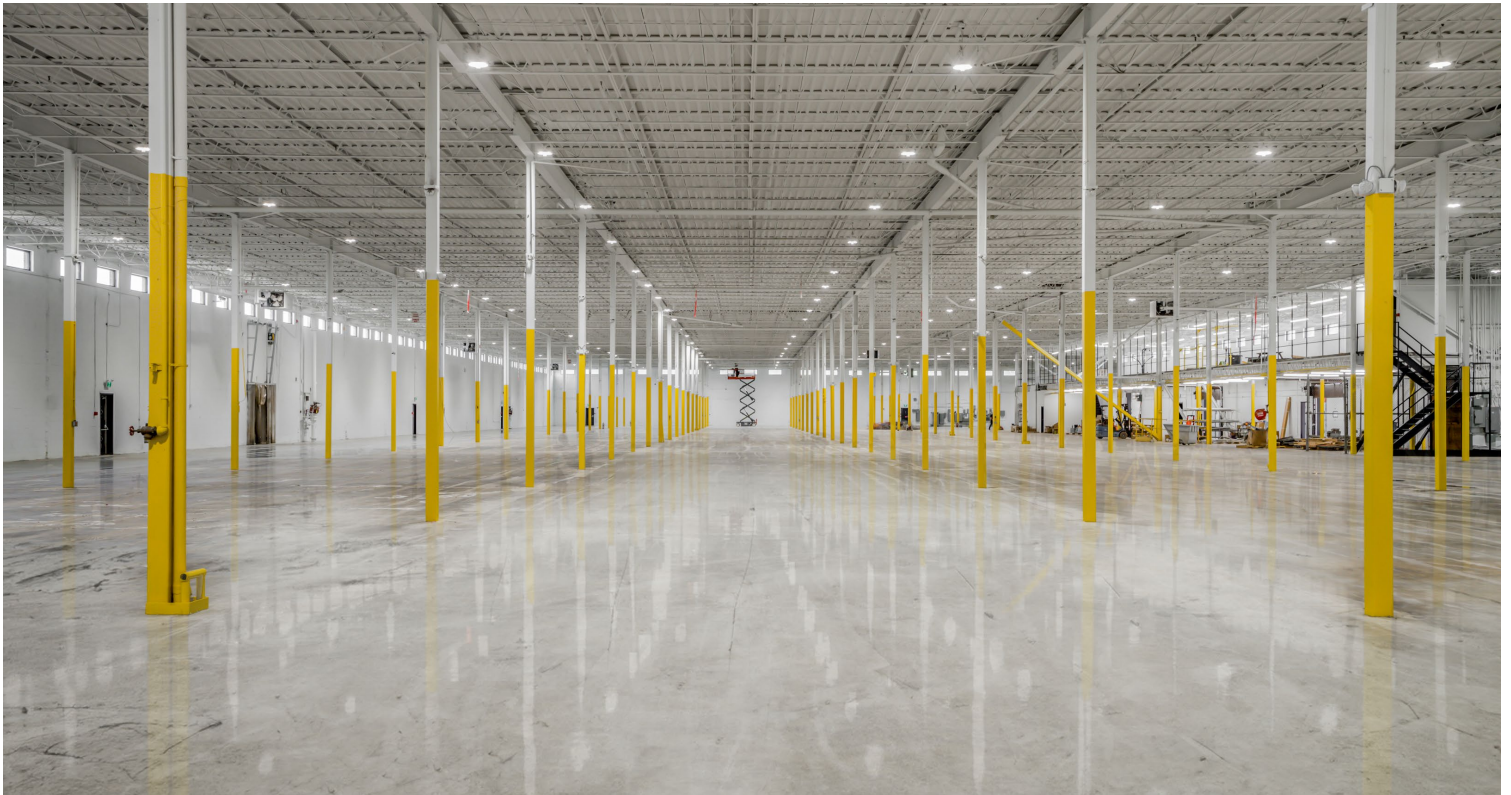
Superficie du bâtiment (pi²) Building Area (sq. ft.)	± 126 178
Entrepôt (pi²) Warehouse (sq. ft.)	± 122 356
Bureaux (pi²) Office (sq. ft.)	± 3 822
Superficie du terrain (pi²) Land Size (sq. ft.)	± 221 682
Hauteur libre (pi) Clear Height (ft.)	22
Quais de chargement Truck-Level Doors	15
Porte au sol Drive-In Door	1
Gicleurs Sprinklers	Oui Yes
Électricité Electricity	600 A 600 V
Stationnement Parking	Vaste Ample
Année de construction Year Built	1973

Information financière | Financial Information

Loyer net demandé (pi²) Asking Net Rent (sq. ft.)	Contactez-nous Contact us
Frais d'exploitation (pi²) Operating Expenses (sq. ft.)	4,84 \$
Disponibilité Availability	1 ^{er} juillet 2026 June 1 st 2026

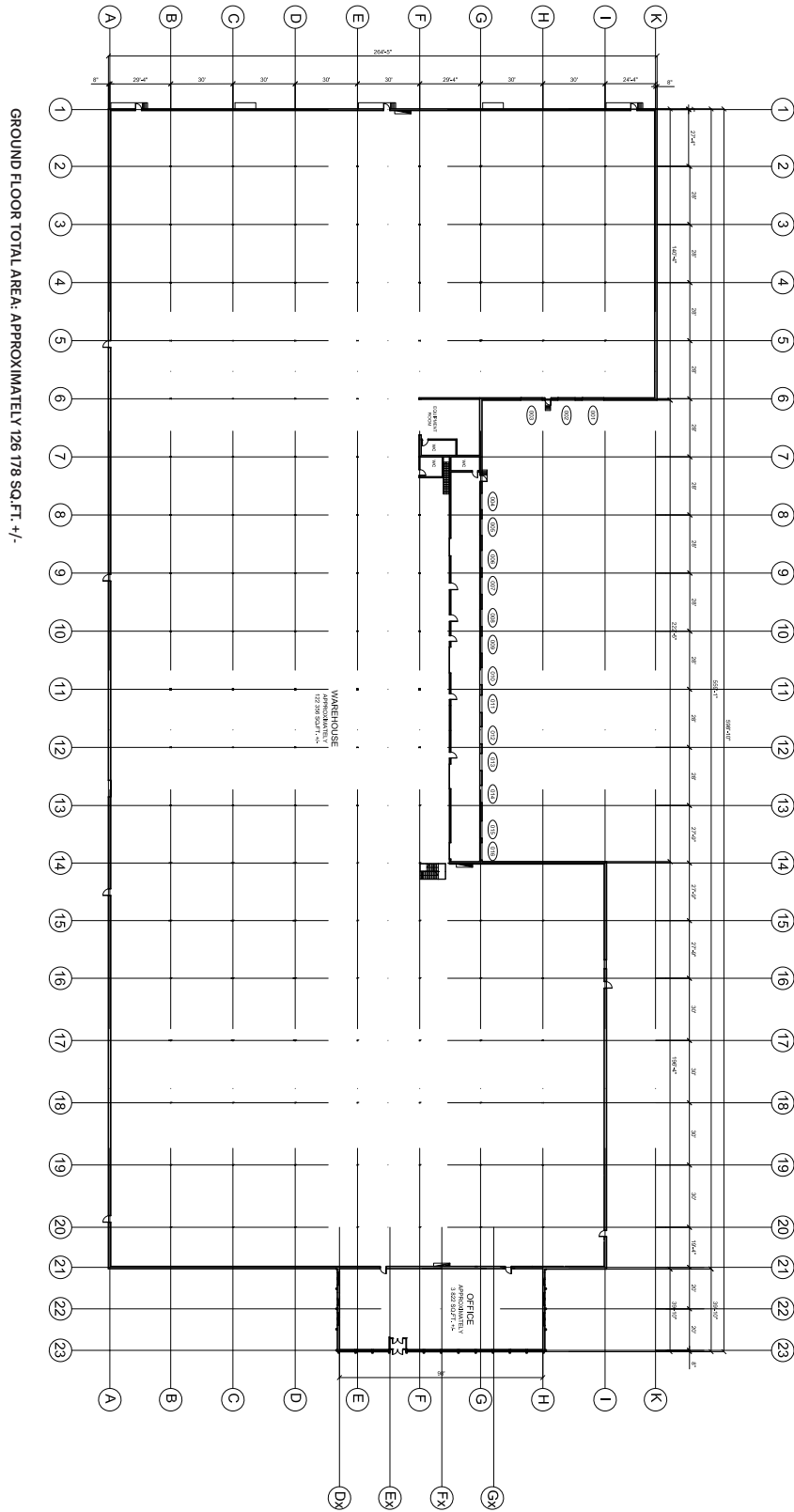


À louer | For Lease



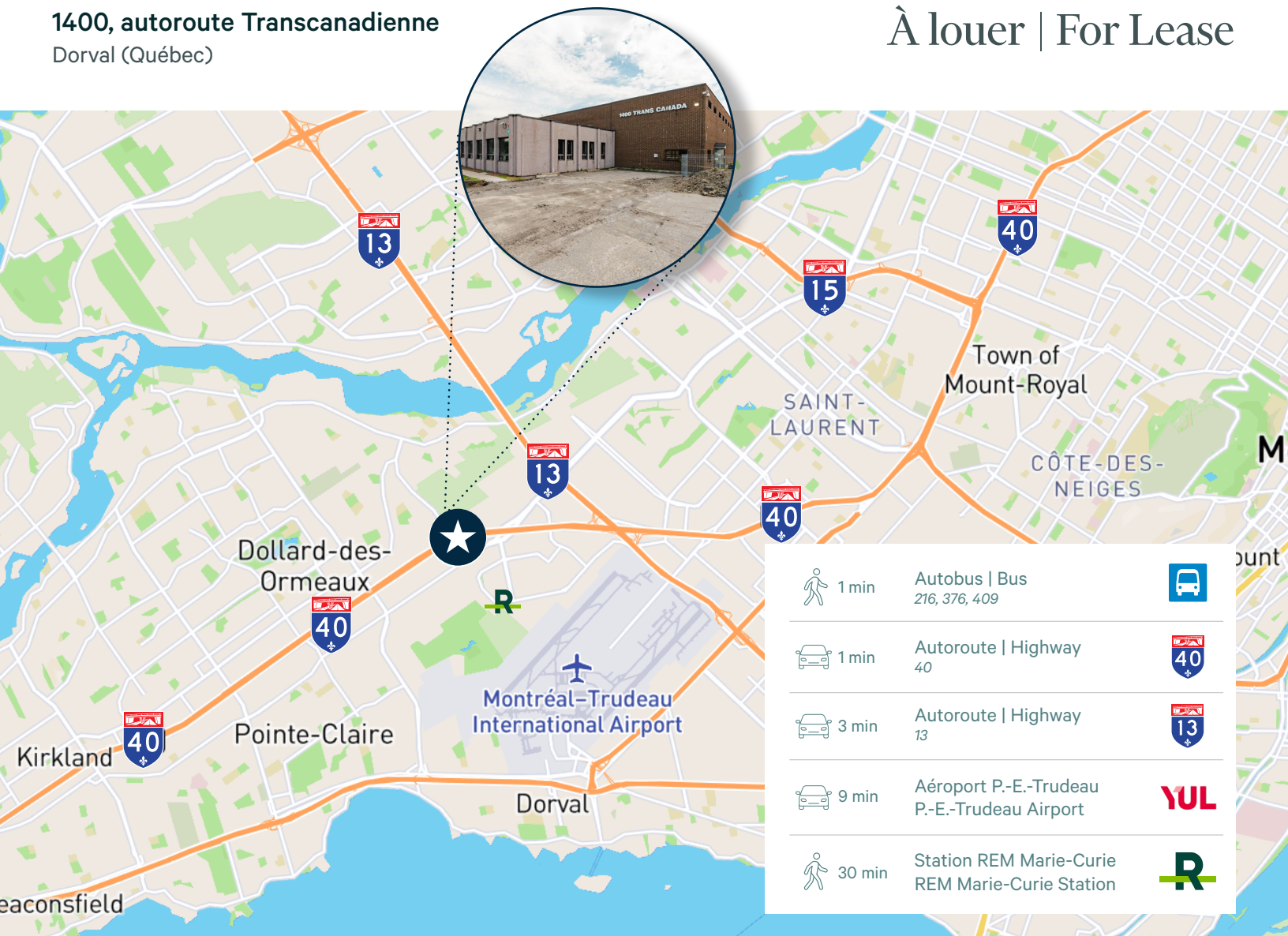
Plan d'étage











Floor Plan



1400, autoroute Transcanadienne
Dorval (Québec)

À louer | For Lease



	1 min	Autobus Bus 216, 376, 409	
	1 min	Autoroute Highway 40	
	3 min	Autoroute Highway 13	
	9 min	Aéroport P.-E.-Trudeau P.-E.-Trudeau Airport	
	30 min	Station REM Marie-Curie REM Marie-Curie Station	

Communiquez avec nous | Contact us:

Ryan Cymet*

Vice-chairman
Vice Chairman

Courtier immobilier
Real Estate Broker
+1 514 737 2403
ryan.cymet@cbre.com

Jean-Philippe Daunais**

Vice-chairman
Vice Chairman

Courtier immobilier agréé
Chartered Real Estate Broker
+1 514 737 4798
jp.daunais@cbre.com

Isabeau Des Rosiers

Associée principale
Senior Associate

Courtier immobilier commercial
Commercial Real Estate Broker
+1 514 375 0823
isabeau.desrosiers@cbre.com

*Courtier immobilier agissant au sein de la société par actions Services immobiliers Ryan Cymet inc.

**Courtier immobilier agréé agissant au sein de la société par actions Services immobiliers Jean-Philippe Daunais inc.

CBRE Limitée, agence immobilière
1250, boulevard René-Lévesque Ouest, bureau 2800, Montréal (Québec) H3B 4W8 cbre.ca

Cet avis de non-responsabilité est applicable à CBRE Limitée, agence immobilière, et à toutes les autres divisions de la Société; incluant tous les employés et entrepreneurs indépendants (« CBRE »). Les renseignements contenus dans ce document, incluant de manière non exhaustive les projections, les images, les opinions, les hypothèses et les estimations (les « Renseignements ») n'ont pas été vérifiés par CBRE, et CBRE n'indique pas, ne justifie pas et ne garantit pas la pertinence, l'exactitude et l'exhaustivité des Renseignements. CBRE n'accepte pas et n'assume pas de responsabilité ou d'engagement, direct ou indirect, quant aux Renseignements ou aux références que le destinataire y fera. Le destinataire des Renseignements doit prendre les mesures qu'il estime nécessaires pour vérifier les Renseignements avant de les utiliser à titre de référence. Les Renseignements peuvent changer et toutes les propriétés décrites par les Renseignements peuvent être retirées du marché à tout moment, sans préavis et sans créer d'obligation de la part de CBRE vis-à-vis du destinataire. CBRE et le logo de CBRE sont les marques de service de CBRE Limitée et/ou ses affiliés ou sociétés apparentées dans d'autres pays. Toutes les autres marques représentées dans ce document appartiennent à leurs propriétaires respectifs. Tous droits réservés. Sources : Service de cartographie canadien canadamapping@cbre.com; DMTI Spatial, Environics Analytics, Microsoft Bing, Google Earth.