

À LOUER.

800, rue Léo
Sainte-Catherine



Espaces
commerciaux



1 687 pi²
4 481 pi²

Sébastien Morissette

Sébastien Morissette Services Immobiliers Inc.

Courtier immobilier commercial

s.morissette@intercomsi.com

450 655-1334

intercomsi.com

intercom_{si}



Phase B



Phase A



Phase A



Phase A et B

Informations générales

Loyer net	25,00 \$ / pi ²
Loyer additionnel	7,91 \$ / pi ²
Électricité / Énergie	Exclue
Disponibilité	Immédiate

Phase A	1 687 pi ²
Phase B	4 481 pi ²

Superficies approximatives

Locataires voisins





Points techniques



Construction
2026



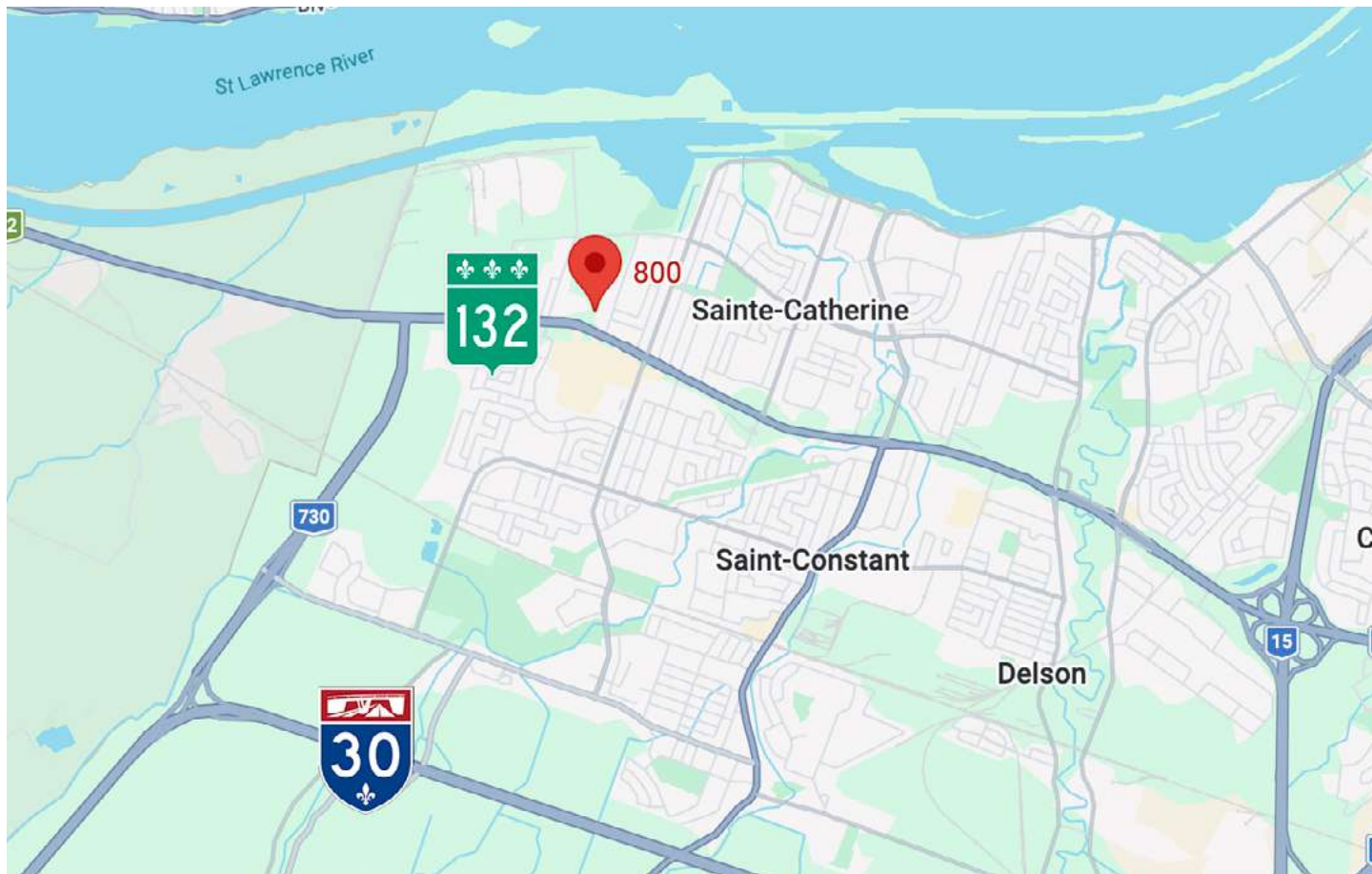
Cadastre
6 642 642
6 642 641



Zonage
Commercial

Points d'intérêts

- Le long de la **R132**, et à proximité de l'**A30**
- En face d'un large centre commercial avec des **locataires reconnus**
- **Construction neuve**
- Au rez-de-chaussée d'un bâtiment multirésidentiel
- Grande fenestration



Axes routiers
R132, A730, R209, A30



Habitants
115 791



Ménages
45 896



Ponts routiers
Pont Mercier (±7 km)
Pont Champlain (±18 km)

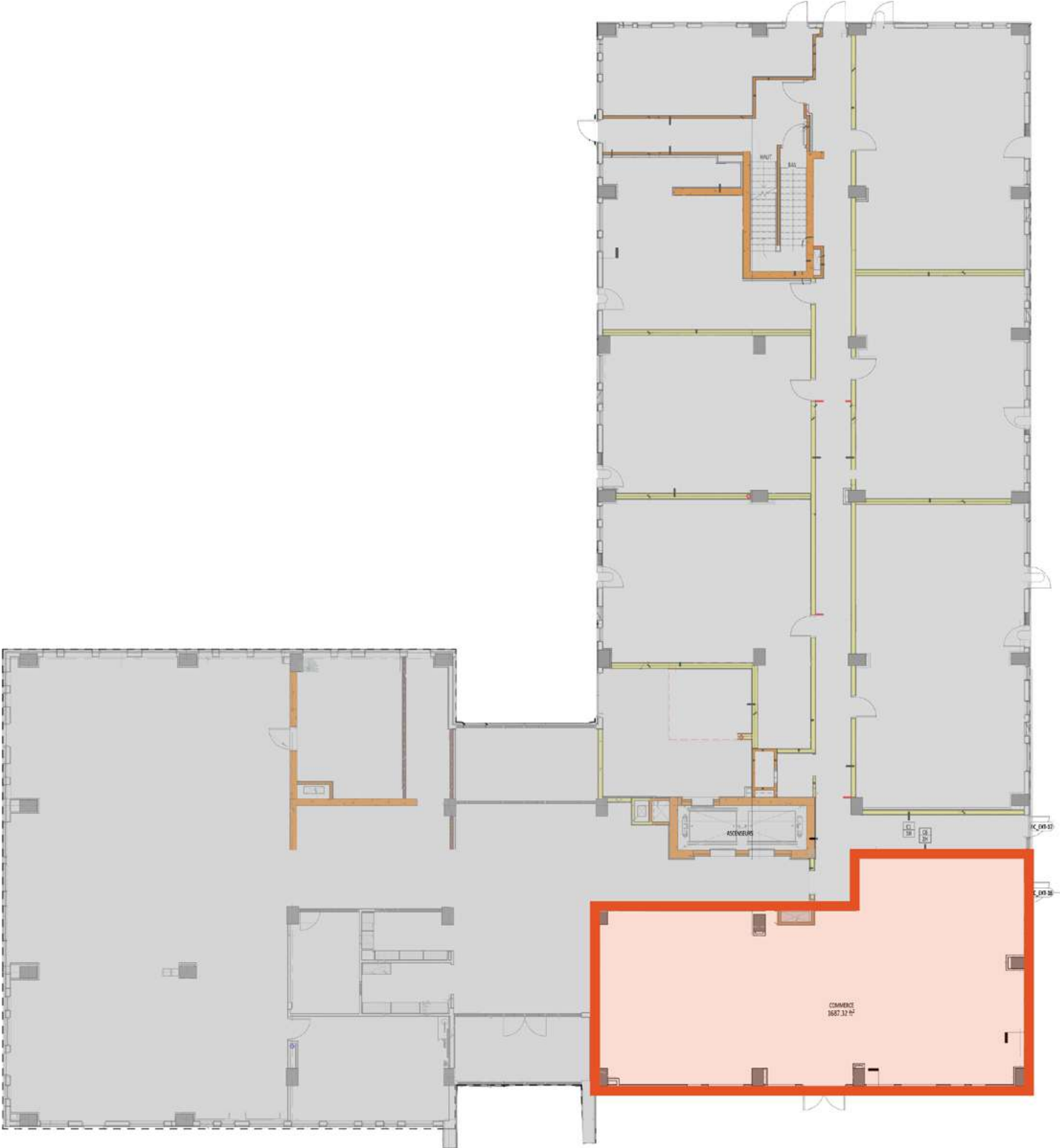


Population active
79 958



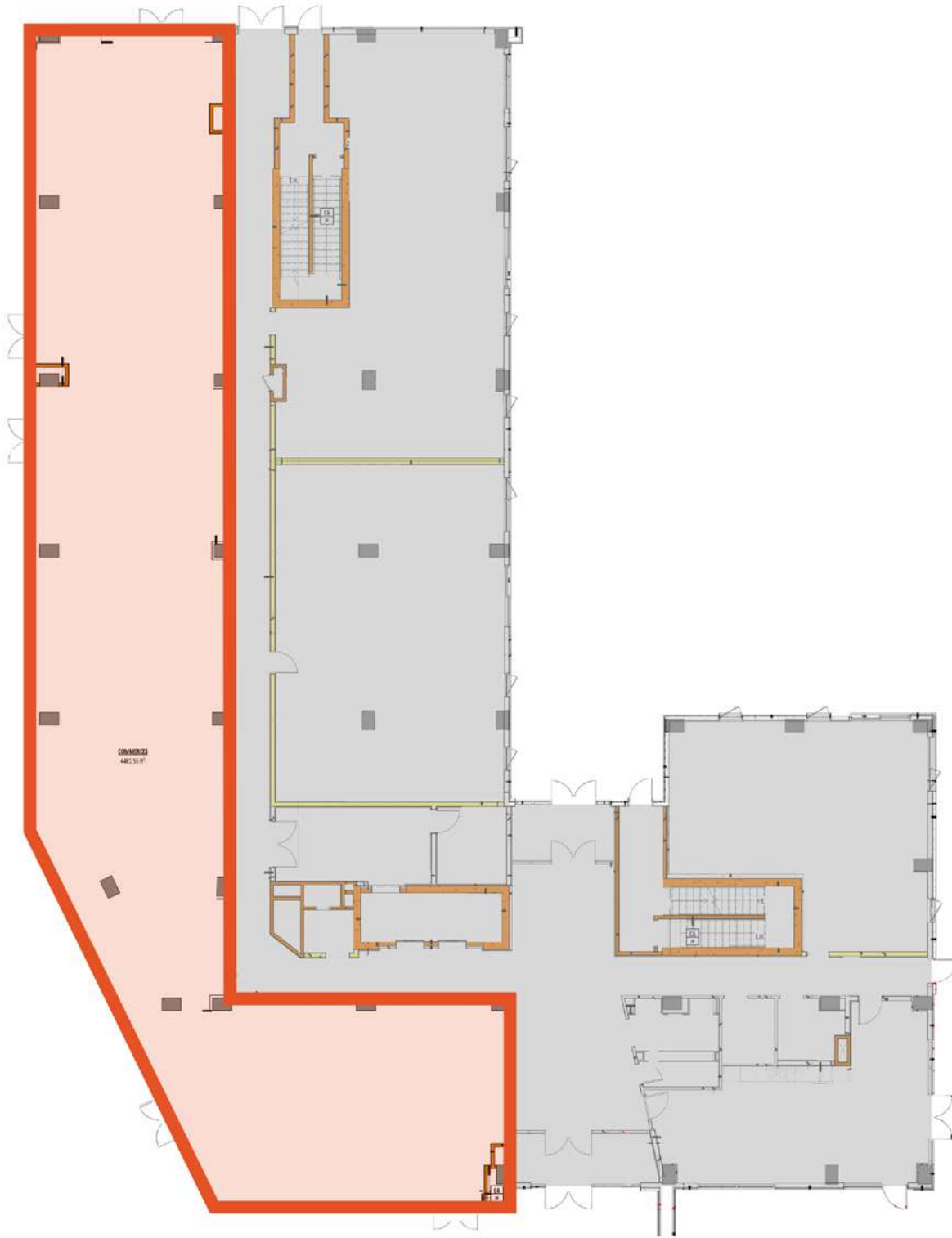
Revenus moyen/ménage
117 974 \$

Source : Sitewise - Données estimées 2025 - Rayon de 5 km



Rue Léo

Suite 682 - 4 481 pi²



Rue Léo

Contactez-nous



Sébastien Morissette

Sébastien Morissette Services Immobiliers Inc.

Courtier immobilier commercial

s.morissette@intercomsi.com

450 655-1334

intercomsi.com



intercom_{si}

Un partenaire immobilier qui fait toute la différence

Ce document fut préparé par Intercom Services Immobiliers uniquement à des fins de publicité et d'information. Ce document ne constitue pas une offre ou une promesse pouvant lier le vendeur, mais constitue une invitation à soumettre de telles offres ou promesses. Intercom Services Immobiliers n'assume aucune responsabilité pour quelque erreur ou omission que ce soit. Ces renseignements sont soumis au meilleur de notre connaissance et peuvent être modifiés sans préavis. Cette publication est la propriété d'Intercom Services Immobiliers et/ou de ses concédants et elle est protégée par le droit d'auteur © 2026. Tous droits réservés.

1^{er} juin 2026