

BGO
immobilier

**4105,
HICKMORE**

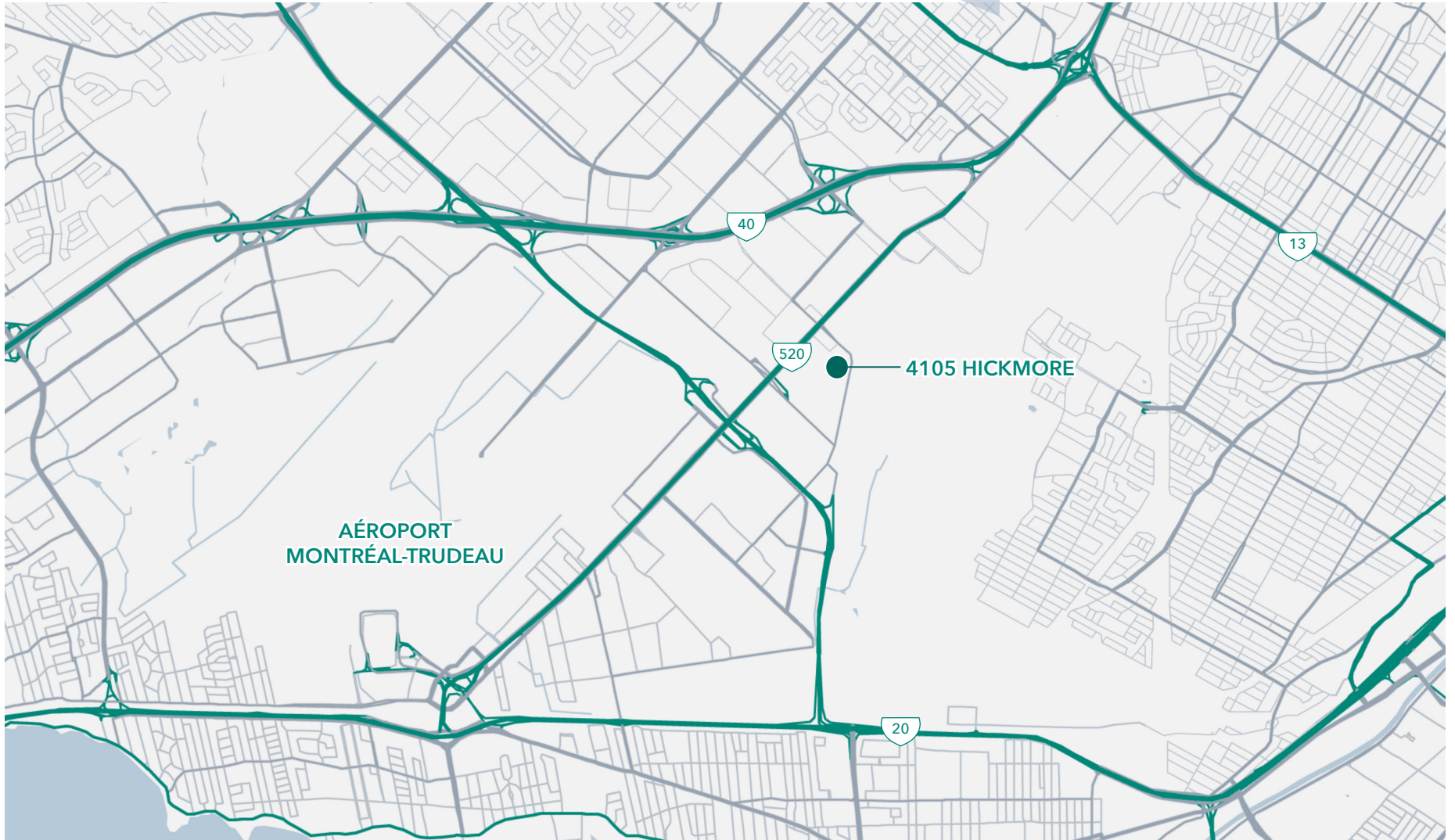


4105, HICKMORE

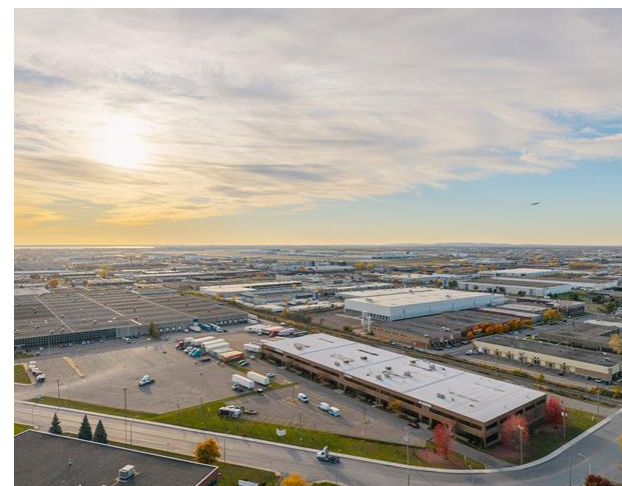
- ▀ Superficie locative de 22 189 pi²
- ▀ Hauteur libre de 28 pi
- ▀ 1 porte niveau camion
- ▀ 4 quais de livraison
- ▀ Système électrique de 600 amps/600 volts
- ▀ 20 % d'espace bureau
- ▀ Vaste stationnement extérieur
- ▀ Emplacement stratégique à proximité des autoroutes 13, 40 et 520
- ▀ À seulement quelques minutes de l'aéroport international Montréal-Trudeau



EMPLACEMENT STRATÉGIQUE



UN ESPACE MULTIFONCTIONNEL D'EXCEPTION



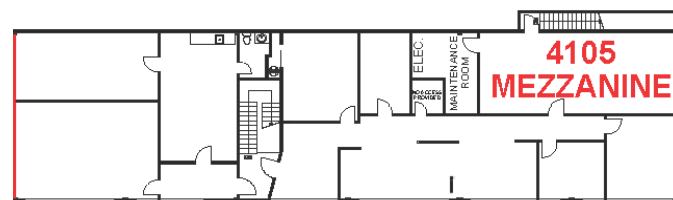
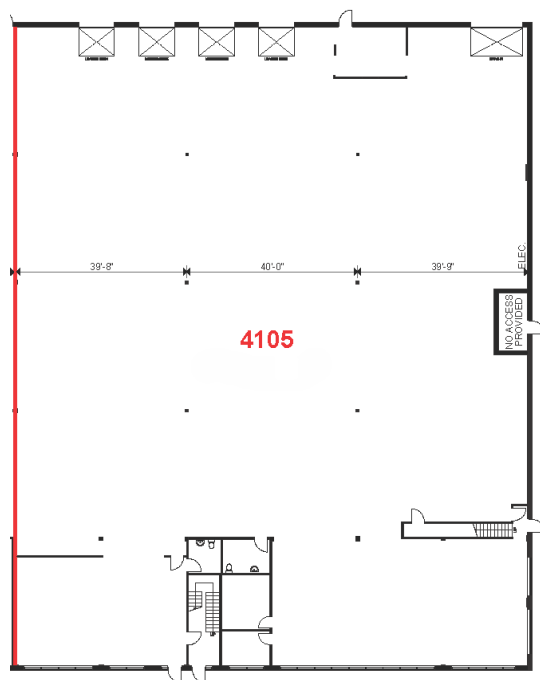
4105

HICKMORE

22 189

pi²

Découvrez un espace industriel polyvalent et idéalement situé, parfait pour l'entreposage, la distribution ou la fabrication légère. Avec un accès exceptionnel aux principales autoroutes et à l'aéroport de Montréal, le 4105 Hickmore offre efficacité, visibilité et un environnement propice à la croissance de votre entreprise.



LOYER ADDITIONNEL 2026

Total **10,46 \$**

DOMINIQUE SAUCIER

Vice-président, location

+ 1 514 686-9497
dominique.saucier@bgo.com

MICHAEL DESMARAIS PATTERSON

Gestionnaire, location

+ 1 514 838-1533
michael.dpatterson@bgo.com