

À louer | For Lease

CBRE

290-294, av. Labrosse

Pointe-Claire (Québec)

± 7 660–22 000 pi² | sq. ft.



Idéal pour des activités de fabrication légère et de distribution

Ideal for light manufacturing and distribution operations



Près de l'aéroport P.-E.-Trudeau
Close to P.-E.-Trudeau Airport



Hauteur libre | Clear height
28'



Près de la station REM Fairview
Close to Fairview REM station



Important bassin de main-d'œuvre
Great labor pool

290-294, avenue Labrosse

Pointe-Claire (Québec)

DESCRIPTION DE LA PROPRIÉTÉ / PROPERTY DETAILS

290, avenue Labrosse

Superficie du bâtiment (pi²) Building Size (sq. ft.)	± 15 500–22 000
Entrepôt (pi²) Warehouse (sq. ft.)	approx. 9 000
Bureaux (pi²) Office (sq. ft.)	approx. 6 500 - 13 000 sur deux étages on two floors
Hauteur libre (pi) Clear Height (ft.)	28'
Quai de chargement Truck-Level Door Possibilité d'ajout Possibility to Add	1 4
Gicleurs Sprinklers	Oui Yes
Électricité Electricity	400 A / 600 V
Stationnement Parking	Vaste Ample

DESCRIPTION DE LA PROPRIÉTÉ / PROPERTY DETAILS

294, avenue Labrosse

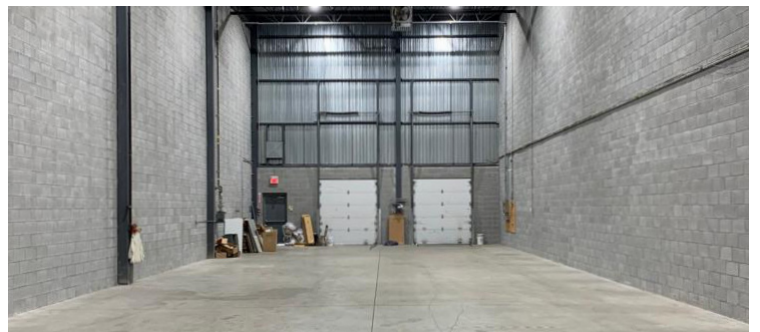
Superficie du bâtiment (pi²) Building Area (sq. ft.)	± 7 660
Entrepôt Warehouse	± 50 %
Bureaux Office	± 50 %
Hauteur libre (pi) Clear Height (ft.)	28'
Quai(s) de chargement Truck-Level Door(s)	2
Gicleurs Sprinklers	Oui Yes
Électricité Electricity	250 A 600 V
Stationnement Parking	Vaste Ample

Information financière / Financial Information

Loyer net demandé (pi²) Asking Net Rent (sq. ft.)	Contactez-nous Contact us
Frais d'exploitation (pi²) Operating Expenses (sq. ft.)	± 7,00 \$
Disponibilité Availability	Immédiate Immediate

Information financière / Financial Information

Loyer net demandé (pi²) Asking Net Rent (sq. ft.)	Contactez-nous Contact us
Frais d'exploitation (pi²) Operating Expenses (sq. ft.)	± 7,00 \$
Disponibilité Availability	1 ^{er} septembre 2025 September 1 st 2025



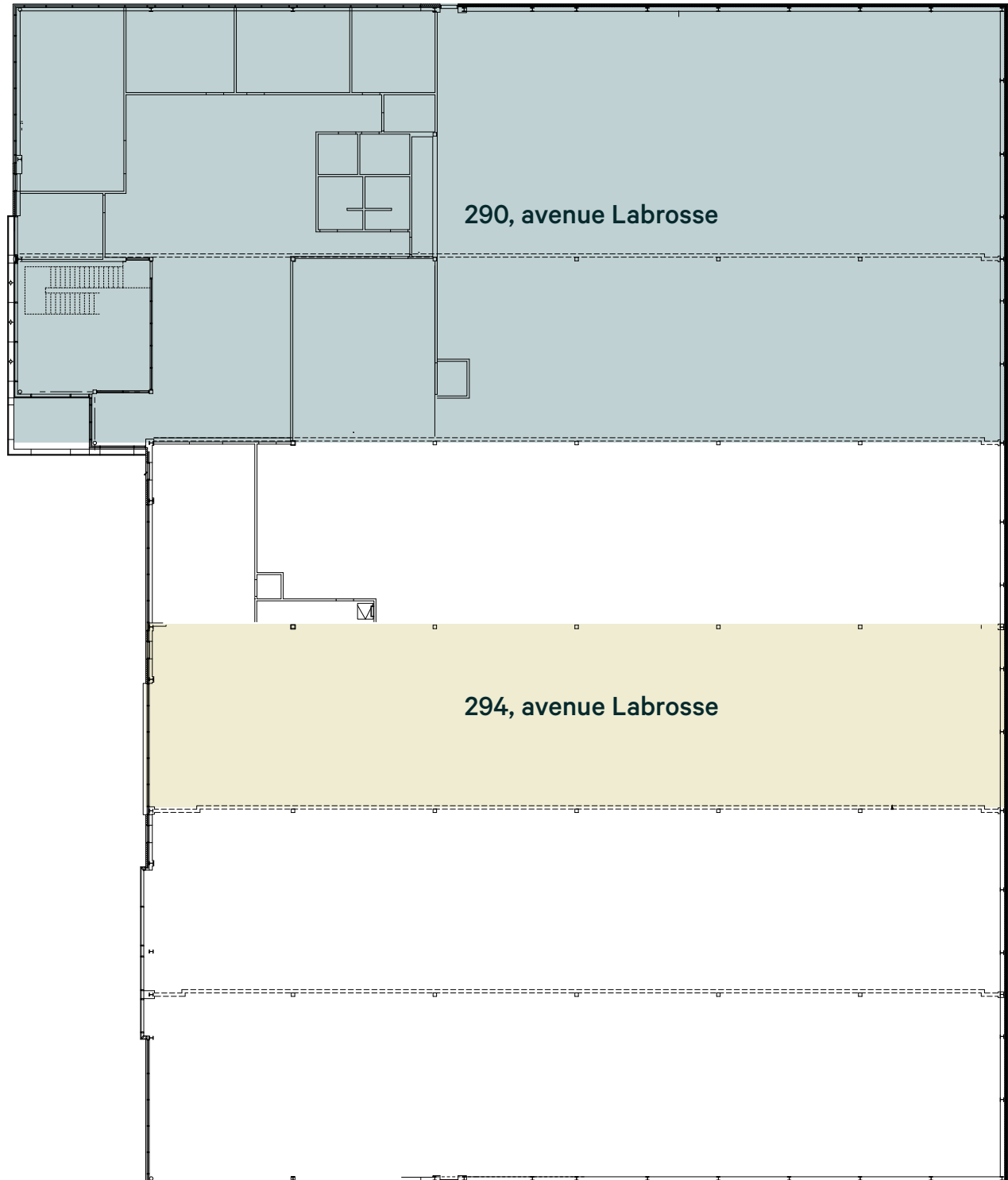
Localisation

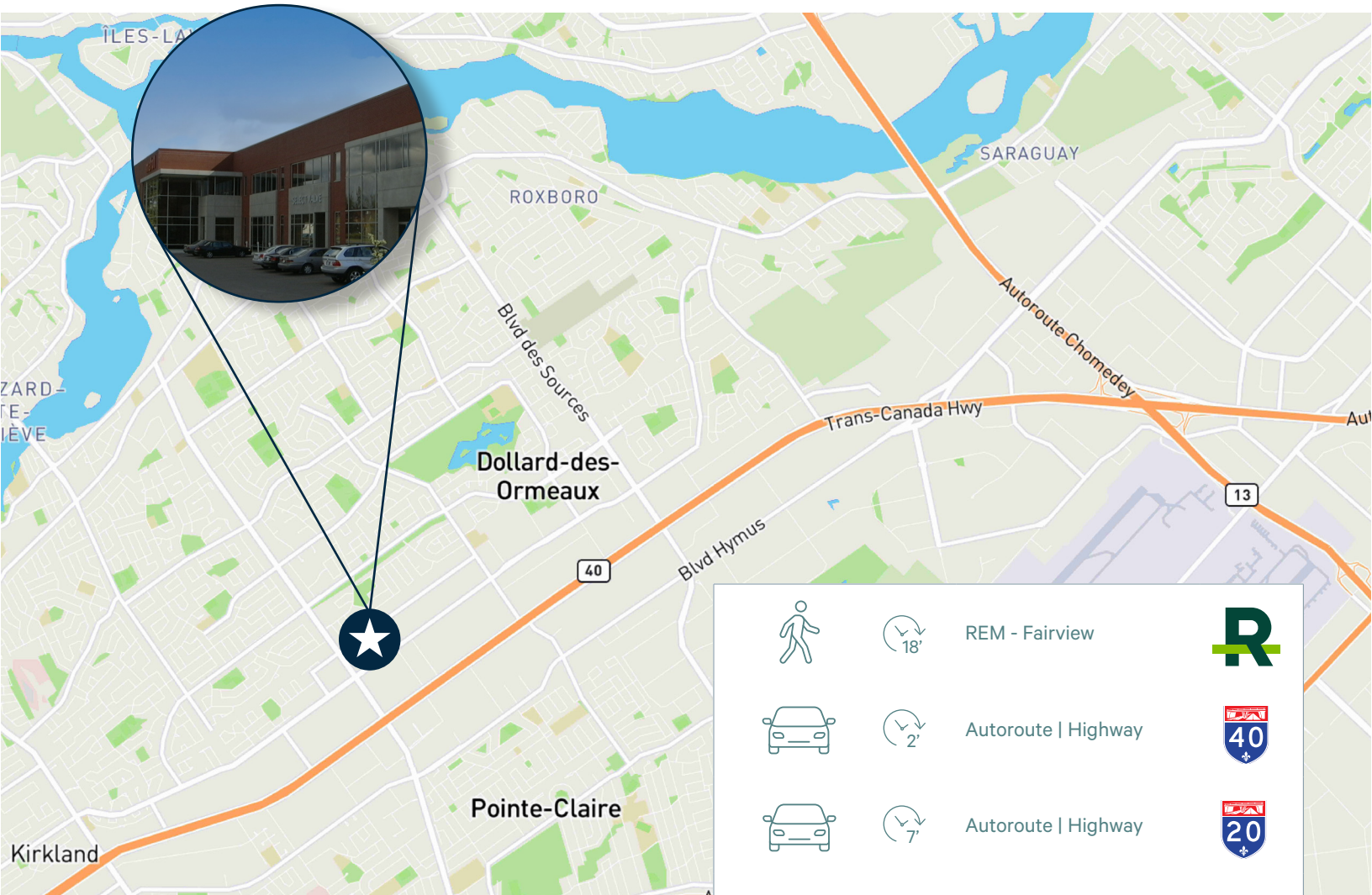
Location



Plan d'étage

Floor Plan





		REM - Fairview	
		Autoroute Highway	
		Autoroute Highway	
		Aéroport P.-E.-Trudeau P.-E.-Trudeau Airport	

Communiquez avec nous | Contact us:

Ryan Cymet*

Vice-chairman
Vice Chairman

Courtier immobilier
Real Estate Broker
+1 514 737 2403
ryan.cymet@cbre.com

Jean-Philippe Daunais**

Vice-chairman
Vice Chairman

Courtier immobilier agréé
Chartered Real Estate Broker
+1 514 737 4798
jp.daunais@cbre.com

Isabeau Des Rosiers

Associée principale
Senior Associate

Courtier immobilier commercial
Commercial Real Estate Broker
+1 514 375 0823
isabeau.desrosiers@cbre.com

*Courtier immobilier agissant au sein de la société par actions Services immobiliers Ryan Cymet inc.

**Courtier immobilier agréé agissant au sein de la société par actions Services immobiliers Jean-Philippe Daunais inc.

CBRE Limitée, agence immobilière
1250, boulevard René-Lévesque Ouest, bureau 2800, Montréal (Québec) H3B 4W8 cbre.ca

Cet avis de non-responsabilité est applicable à CBRE Limitée, agence immobilière, et à toutes les autres divisions de la Société; incluant tous les employés et entrepreneurs indépendants (« CBRE »). Les renseignements contenus dans ce document, incluant de manière non exhaustive les projections, les images, les opinions, les hypothèses et les estimations (les « Renseignements ») n'ont pas été vérifiés par CBRE, et CBRE n'indique pas, ne justifie pas et ne garantit pas la pertinence, l'exactitude et l'exhaustivité des Renseignements. CBRE n'accepte pas et n'assume pas de responsabilité ou d'engagement, direct ou indirect, quant aux Renseignements ou aux références que le destinataire y fera. Le destinataire des Renseignements doit prendre les mesures qu'il estime nécessaires pour vérifier les Renseignements avant de les utiliser à titre de référence. Les Renseignements peuvent changer et toutes les propriétés décrites par les Renseignements peuvent être retirées du marché à tout moment, sans préavis et sans créer d'obligation de la part de CBRE vis-à-vis du destinataire. CBRE et le logo de CBRE sont les marques de service de CBRE Limitée et/ou ses affiliés ou sociétés apparentées dans d'autres pays. Toutes les autres marques représentées dans ce document appartiennent à leurs propriétaires respectifs. Tous droits réservés. Sources : Service de cartographie canadien canadamapping@cbre.com; DMTI Spatial, Environics Analytics, Microsoft Bing, Google Earth.