

À louer | For Lease

CBRE

2715, rue de Reading

Montréal (Québec)

± 68 000 pi² | sq. ft.



Installation de transformation alimentaire
de grande envergure
Extensive food-grade processing facility



Large zone de stationnement sécurisée
Large secure parking area



Accès direct à l'autoroute 15
Direct access to Highway 15



Zones rares de réfrigération et congélation
Rare refrigerated and frozen facilities

2715, rue de Reading
Montréal (Québec)

Description de la propriété | Property Details

| | |
|---|-----------------|
| Superficie du bâtiment (pi²) Building Area (sq. ft.) | ± 68 000 |
| Superficie du terrain (pi²) Land Area (sq. ft.) | ± 115 000 |
| Entrepôt (pi²) Warehouse (sq. ft.) | |
| Zone de congélation Freezer Area | ± 16 500 |
| Zone de réfrigération Refrigerated Area | ± 19 000 |
| Entrepôt sec Dry Warehouse | ± 11 000 |
| Bureaux (pi²) Office (sq. ft.) | ± 11 000 |
| Autres (pi²) Others (sq. ft.) | |
| Salle des employés et salle mécanique Employee Locker Room and Mechanical Room | ± 10 500 |
| Hauteur libre (pi) Clear Height (ft.) | 9' 6" - 30 |
| Quais de chargement Truck-Level Doors | 5 |
| Porte au sol Drive-In Door | 1 |
| Gicleurs Sprinklers | Oui Yes |
| Électricité Electricity | 1 600 A 600 V |
| Stationnement Parking | 40 |
| Année de construction Year Built | 1910 - 2011 |

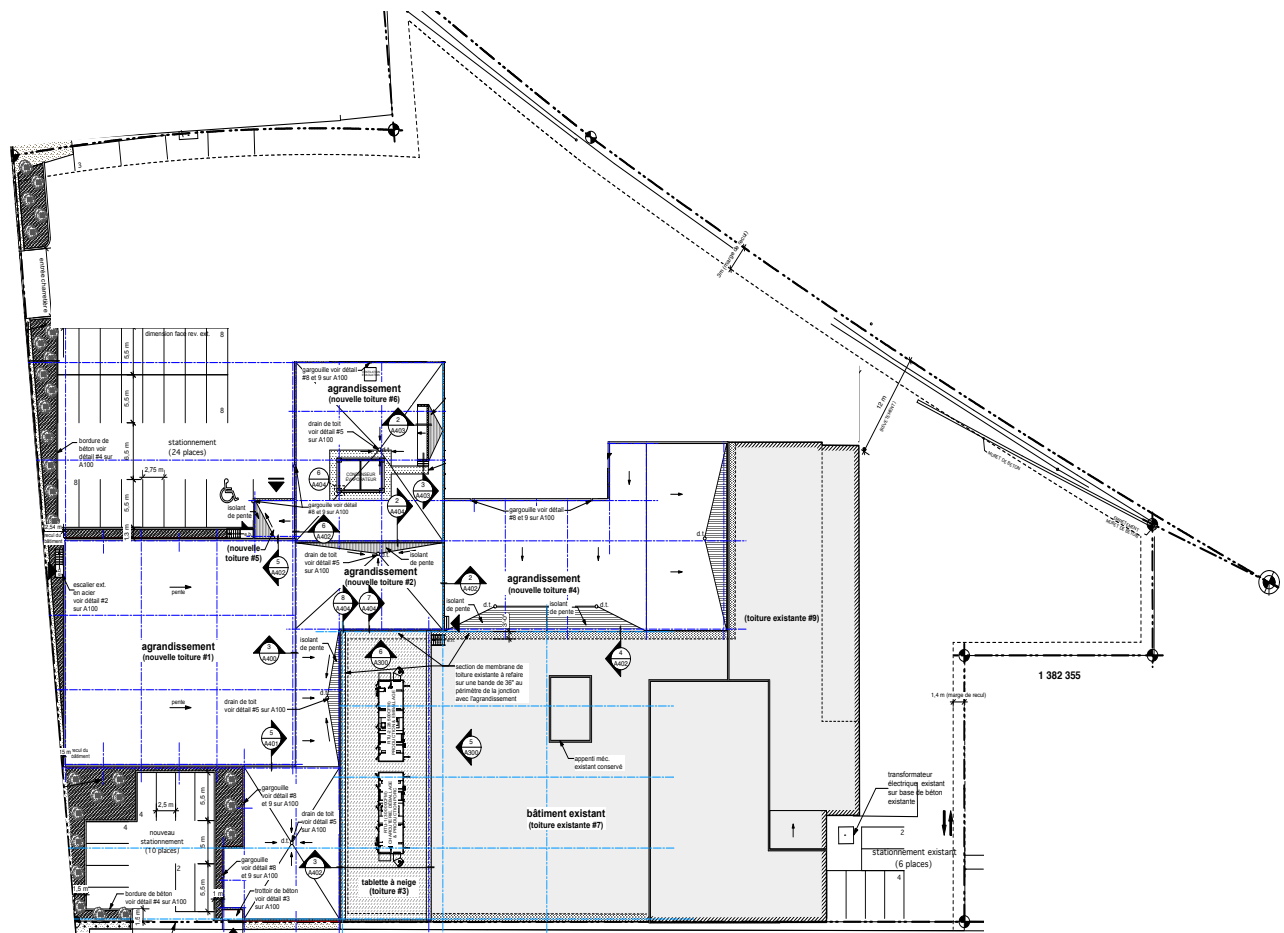
Information financière | Financial Information

| | |
|---|------------------------------|
| Loyer net demandé (pi²) Asking Net Rent (sq. ft.) | Contactez-nous Contact us |
| Frais d'exploitation (pi²) Operating Expenses (sq. ft.) | 6,50 \$ |
| Disponibilité Availability | Immédiate Immediate |










Plan d'étage

Floor Plan



2715, rue de Reading
Montréal (Québec)

À louer | For Lease

| | | |
|---|----------------------------|---|
|  3 min | Autobus Bus 57 |  |
|  15 min | Métro Metro LaSalle |  |
|  3 min | Autoroute Highway 15 |  |
|  9 min | Autoroute Highway 136 |  |



Communiquez avec nous | Contact us:

Ryan Cymet*

Vice-chairman
Vice Chairman

Courtier immobilier
Real Estate Broker
+1 514 737 2403
ryan.cymet@cbre.com

Jean-Philippe Daunais**

Vice-chairman
Vice Chairman

Courtier immobilier agréé
Chartered Real Estate Broker
+1 514 737 4798
jp.daunais@cbre.com

Philip Kligman

Gestionnaire de transactions
Transaction Manager

Courtier immobilier
Real Estate Broker
+1 514 679 8505
philip.kligman@cbre.com

*Courtier immobilier agissant au sein de la société par actions Services immobiliers Ryan Cymet inc.

**Courtier immobilier agréé agissant au sein de la société par actions Services immobiliers Jean-Philippe Daunais inc.

CBRE limitée, agence immobilière
1250, boulevard René-Lévesque Ouest, bureau 2800, Montréal (Québec) H3B 4W8

Cet avis de non-responsabilité est applicable à CBRE limitée, agence immobilière, et à toutes les divisions de la société (« CBRE »). Les renseignements contenus dans ce document (les « renseignements ») n'ont pas été vérifiés par CBRE, et CBRE ne déclare pas, ne justifie pas et ne garantit pas l'exactitude, la justesse et l'exhaustivité des renseignements. CBRE n'accepte ni n'assume quelque responsabilité que ce soit, directe ou indirecte, quant aux renseignements ou à l'utilisation qu'en fait le destinataire. Le destinataire des renseignements doit prendre les mesures qu'il estime nécessaires pour vérifier les renseignements avant de s'y fier. Les renseignements peuvent changer et toute propriété décrite dans les renseignements peut être retirée du marché à tout moment, sans préavis ni obligation de la part de CBRE envers le destinataire. Sources de cartographie : Service canadien de cartographie canadamapping@cbre.com; DMTI Spatial, Environics Analytics, Microsoft Bing, Google Earth. Les images contenues dans cette brochure peuvent avoir été générées en partie avec l'assistance d'une intelligence artificielle générative.