

**Disponibilités / Bureaux de prestige****8920 Pie IX, suite 200** 3 643 pi.ca.**8950 Pie IX, 2^{ème} étage** 3 031 pi.ca.**Taux de loyer SEMI-BRUT** 18.00 \$

Exclus : électricité, entretien ménager, assurance locataire

Excellent emplacement; Au nord de l'autoroute 40

Aménagement pour occupation rapide

Stationnement extérieur gratuit

Ascenseur

Availabilities / Prestigious Office spaces**8920 Pie IX, suite 200** 3,643 sq.ft.**8950 Pie IX, 2nd floor** 3,031 sq.ft.**SEMI-GROSS rate** \$ 18.00

Excluded : electricity, daily cleaning, tenant insurance

Excellent location : North of highway 40

Fitted out for quick occupancy

Exterior free parking spaces

Elevator



Pour plus de détails / for further information

TOMMASO ROSELLI, B. Comm.

Courtier immobilier agréé, DA

Chartered Real Estate Broker, AEO



Autobus: 41, 139, 355

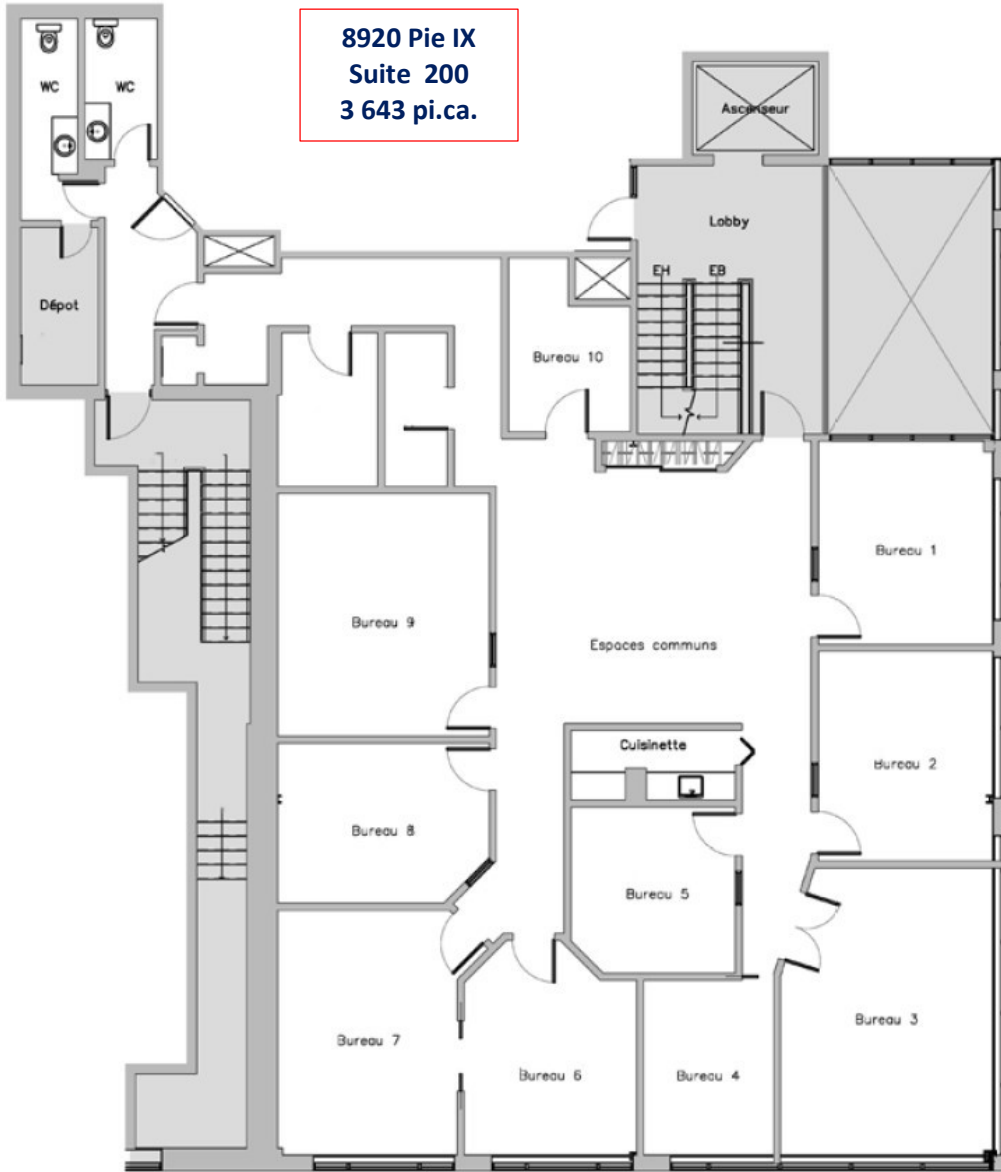
Gare St-Michel

Métro St-Michel

Montréal **Coldwell Banker Commercial ROSELLI**, agence Immobilière
5929 Transcanadienne, suite 200, Montréal, Québec H4T 1Z6
514-281-1515 / cbcalliance@coldwellbanker.ca

Les informations ci-inclus proviennent de sources que nous jugeons fiables, mais pour lesquelles nous ne pouvons assumer aucune responsabilité, ni garantie; ces informations peuvent changer et la propriété peut être retirée du marché sans préavis; The information contained herein has been obtained from sources deemed reliable for which we assume neither responsibility nor guaranty. This information may change and the property may be withdrawn from market at anytime and without notice.

8920 Pie IX
Suite 200
3 643 pi.ca.



8950 Pie IX
3 031 pi.ca.
2^{ème} étage

