

For Lease / À Louer

DIEPPE TECH PARK
PARC TECHNOLOGIE DE DIEPPE

OFFICE / BUREAU
±1,000 SQ. FT. / PI. CA.

1080 Champlain

DIEPPE, NEW BRUNSWICK



CBRE

Property / Propriété



Perfect for office use Parfait pour un usage de bureaux

Located at the Dieppe Business & Tech Park with more than 50 businesses in the area, the property is well suited for office uses.

Situé dans le Parc d'affaires et technologique de Dieppe avec plus de 50 entreprises dans le secteur, la propriété convient bien aux usages de bureaux.



Surrounded by amenities Entouré de commodités

Numerous amenities and services, including cafes and restaurants, are available just minutes away.

De nombreuses commodités et services, notamment des cafés et des restaurants, sont disponibles à quelques minutes seulement.



Over 120 parking spaces on-site Plus de 120 stationnements sur place

Property is professionally managed with ample parking on-site.

Complexe géré par des professionnels avec amplement de stationnement sur place.



Type:	Walk-up office
Available Spaces:	Unit 11: ±1,000 sq. ft.
Floor:	Second floor
Net Rent:	Please contact
Est. Cam / Tax:	Please contact
Date Available:	Please contact

Type:	Bureau
Espaces Disponibles:	Unité 11: ±1 000 pi. ca.
Étage:	Deuxième étage
Loyer Net:	Contactez-nous
(Estimé) Frais Communs:	Contactez-nous
Date de Disponibilité:	Contactez-nous

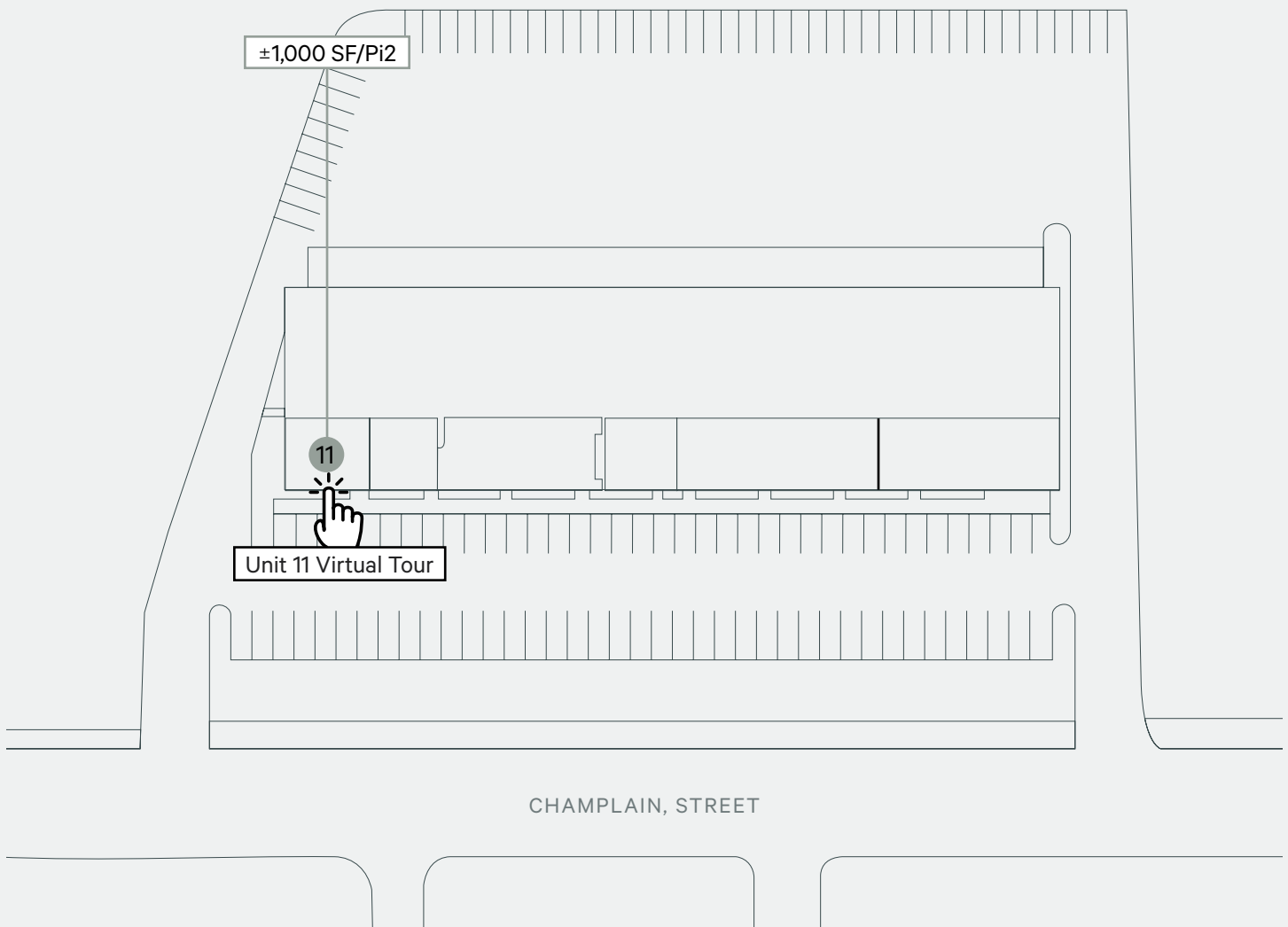
Floor Plan / Plan d'Étage

Office / Bureau

Second Floor / Deuxième étage

Unit / Unité: 11

Size / Superficie: ±1,000 sq. ft. / pi. ca.

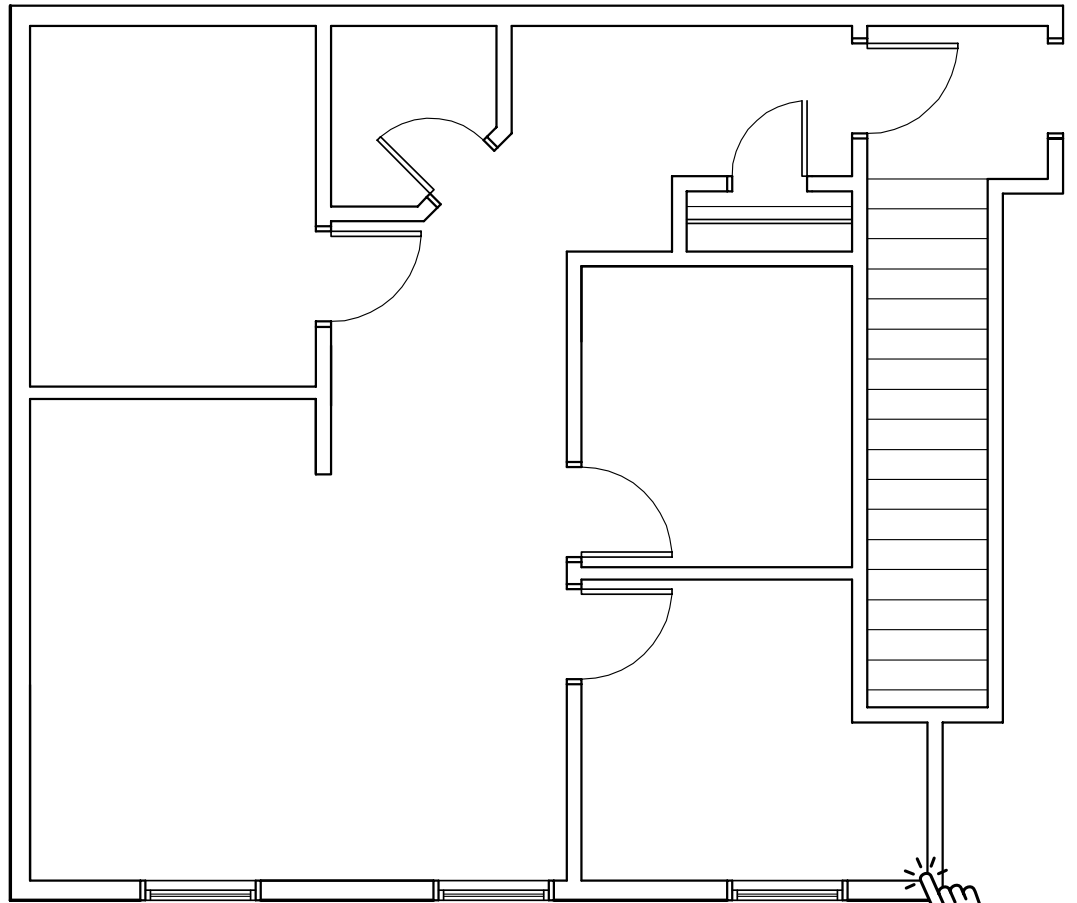


Suite 11

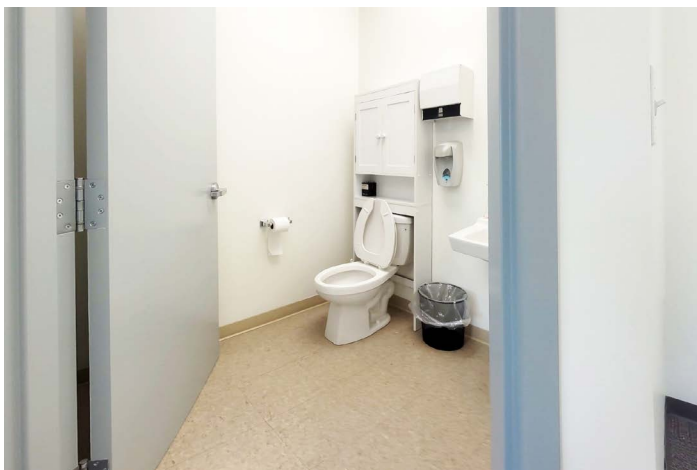
±1,000 sq. ft. / pi. ca.

Space was fully renovated in 2025 with new LED lighting, new carpet and fresh paint.

Click on the floor plan for a
Cliquez sur le plan d'étage pour un
[Virtual Tour](#)



[View Virtual Tour](#)



Business & Technology Park - IT Zone

Zone Industrielle du Parc Affaires et Technologies - IT

PERMITTED USES

- office personal
 - service shop
 - pet services
 - veterinary clinic
 - catering service
 - sales centre – model home
 - fitness facility
 - artist or craft person studio
 - communications use
 - restaurant
 - retail establishment
 - service shop
 - motor vehicle sales establishment
 - microbrew pub
 - motor vehicle repair shop
 - entertainment use
 - cultural use
 - health services use
 - educational use
 - recreational facility – indoor
 - safety and emergency services use
 - research and development facility
 - light industrial use
 - warehouse
 - contractor's shop
 - contractor's yard
- One of the following secondary uses:
- outdoor storage area
 - outdoor display area

USAGES PERMIS

- bureau
 - boutique de services personnels
 - services pour animaux familiers
 - clinique vétérinaire
 - service traiteur
 - centre de vente par maisons-témoins
 - centre de conditionnement physique
 - studio d'artiste ou d'artisan
 - usage relatif aux communications
 - restaurant
 - établissement de vente au détail
 - atelier de service
 - établissement de vente de véhicules à moteur
 - bistrot-microbrasserie
 - atelier de réparation de véhicules à moteur
 - usage de divertissement
 - usage culturel
 - usage de soins de santé
 - usage éducationnel
 - installation récréative intérieure
 - usage de services de sécurité et d'urgence
 - établissement de recherche et développement
 - usage d'industrie légère
 - entrepôt
 - atelier de chantier
 - cour d'entreposage d'entrepreneur
- un des usages secondaires suivants:
- aire d'entreposage extérieure
 - aire d'exposition extérieure



Area / Secteur

Located east of popular Dieppe Boulevard & along the south side of Champlain Street, the property offers easy accessibility and good ingress/egress. This area is known as Dieppe's Business and Technology Park, which represents a ±150-acre business zone. It is home to over 50 businesses in the retail, hospitality, technology, financial and construction industries.

Située à l'est du populaire boulevard Dieppe et du côté sud de la rue Champlain, la propriété offre un accès facile et d'une bonne entrée/ sortie. Cette zone est connue sous le nom de Parc affaires et technologies de Dieppe, qui représente une zone d'affaires de ± 150 acres. Il abrite plus de 50 entreprises dans les secteurs de la vente au détail, de l'hôtellerie, de la technologie, de la finance et de la construction.



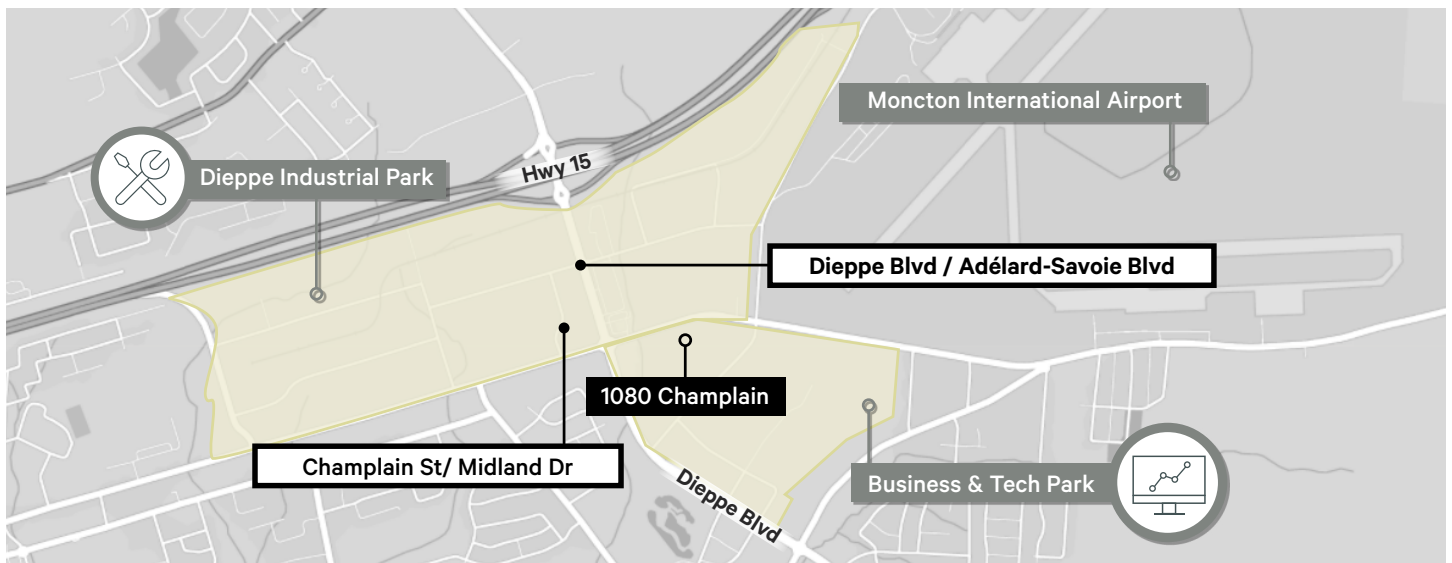
DIEPPE INDUSTRIAL PARK

- > 5,000 Employees
- > 5000 Employés



BUSINESS & TECH PARK

- > 50 Businesses
- > 50 Entreprises



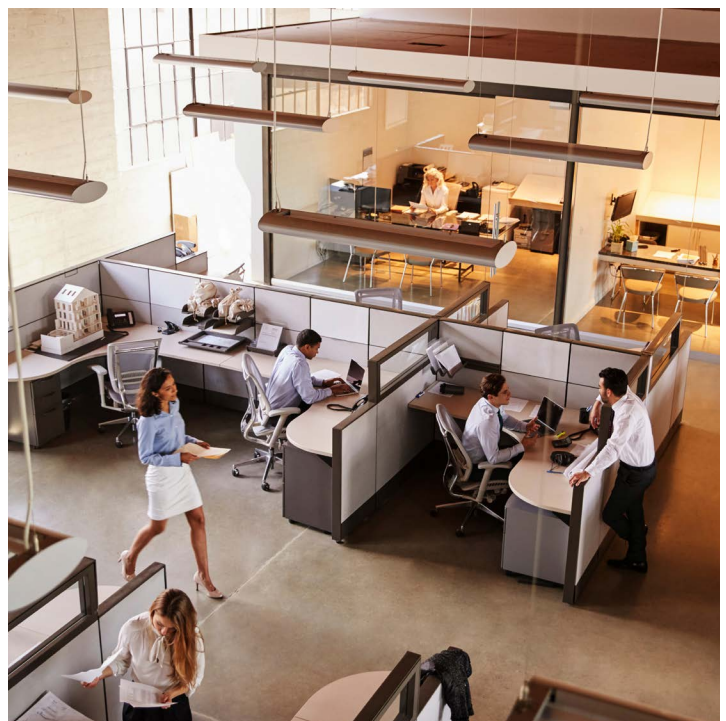
Traffic Counts Taux de Circulation

Dieppe Blvd / Adélar-Savoie Blvd

North/ Nord: 26,627	East/ Est: 8,350
South/ Sud: 21,732	West/ Ouest: 5,686

Champlain St/ Midland Dr

North/ Nord: 1,083	East/ Est: 19,525
South/ Sud: 0	West/ Ouest: 20,092



1080 Champlain

DIEPPE, NEW BRUNSWICK



FOR MORE INFORMATION, PLEASE CONTACT:
POUR PLUS D'INFORMATION S.V.P CONTACTEZ:

Sandra Paquet

Senior Sales Associate / Associée principale de la vente

T 506 386 3447

C 506 878 1406

sandra.paquet@cbre.com

CBRE

© 2026 CBRE, Inc. All rights reserved. This information has been obtained from sources believed reliable but has not been verified for accuracy or completeness. You should conduct a careful, independent investigation of the property and verify all information. Any reliance on this information is solely at your own risk. CBRE and the CBRE logo are service marks of CBRE, Inc. All other marks displayed on this document are the property of their respective owners, and the use of such logos does not imply any affiliation with or endorsement of CBRE. Photos herein are the property of their respective owners. Use of these images without the express written consent of the owner is prohibited. Mapping Sources: Canadian Mapping Services canadamapping@cbre.com; DMTI Spatial, Environics Analytics, Microsoft Bing, Google Earth