

2,0x de commission pour
courtier collaborateur*

* Certaines conditions s'appliquent

Bureaux aménagés de grande qualité dans un édifice LEED

- Opportunité de faire la sous-location d'un bel espace de bureau clé en main de 8 134 pieds carrés, situé au 11^e étage de l'édifice.
- Cet espace entièrement aménagé comprend 15 bureaux fermés, 4 petites salles de conférence, une grande salle de conférence, 30 postes ouverts ainsi qu'une grande cuisine.
- L'édifice bénéficie d'une accessibilité optimale à de nombreux services et commodités et est situé à quelques pas de la station de métro Peel (ligne verte).



Superficie disponible de
8 134 pi² au 11^e étage



Expiration du bail :
30 septembre 2029



Mobilier disponible
avec la sous-location



Disponible avec un avis
de 60 jours

**Pour avoir
plus de détails**

Carl Gaudreault, M.B.A
Associé, Vice-président exécutif, Courtier immobilier
+1 514 392 9466 | Courtage Carl Gaudreault Inc.
carl.gaudreault@avisonyoung.com



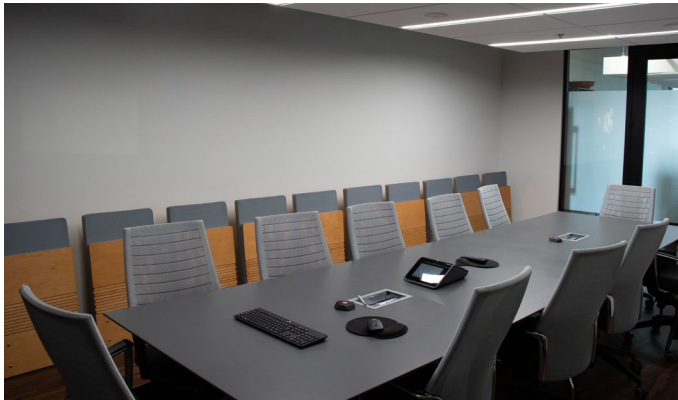
Détails de sous-location

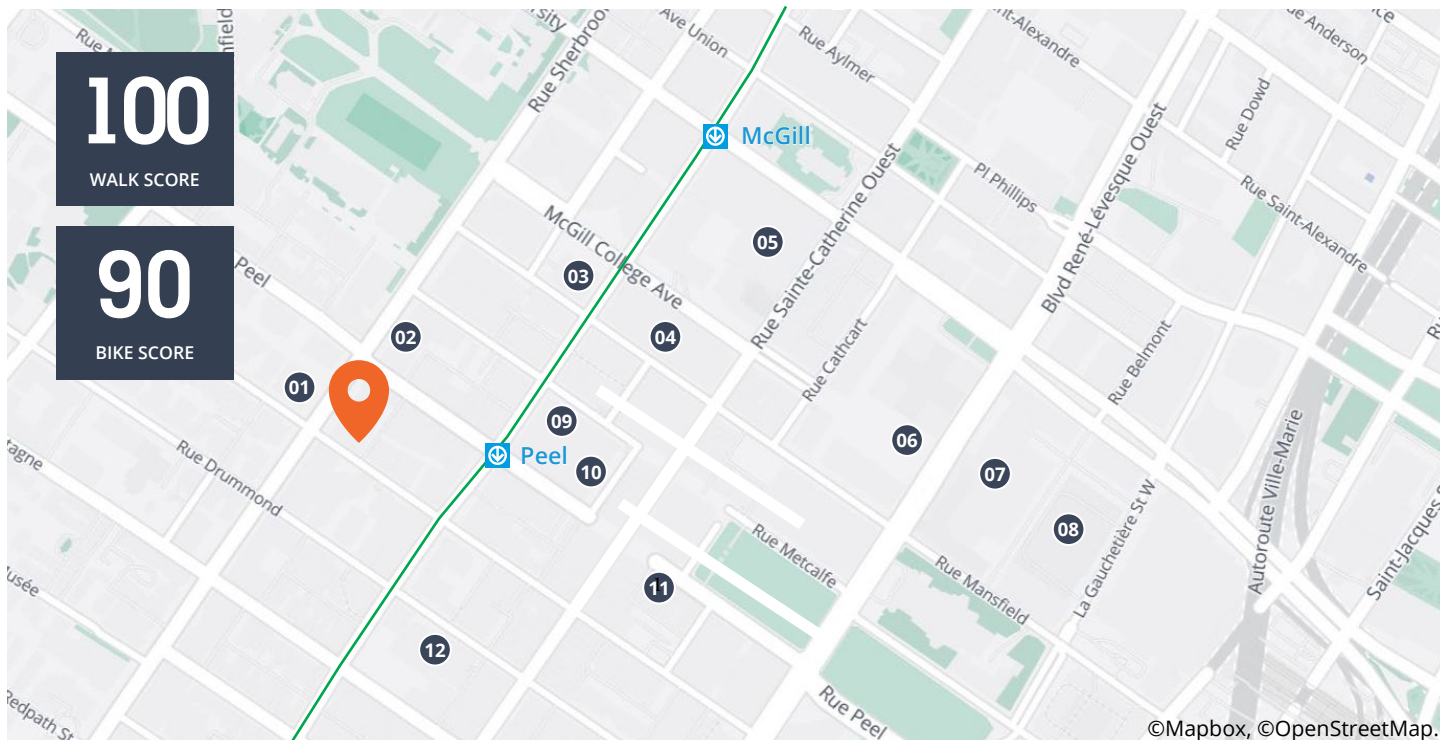
Catégorie de l'immeuble	A
Superficie disponible	8 134 pieds carrés
Étage	11 ^e étage
Expiration du bail	30 septembre 2029
Disponibilité	60 jours
Loyer net demandé	Contactez le courtier
Mobilier	Disponible
Stationnement	150 espaces
Supports pour vélos	Oui



**Pour avoir
plus de détails**

Carl Gaudreault, M.B.A.
Associé, Vice-président exécutif, Courtier immobilier
+1 514 392 9466 | Courtaage Carl Gaudreault inc.
carl.gaudreault@avisonyoung.com





Localisation



À 3 minutes de marche de la station de métro Peel (ligne verte) et à 8 minutes de marche de la station du REM et de métro McGill (ligne verte)



À quelques pas des lignes d'autobus 24, 50 et 356



À proximité des autoroutes 10 (Bonaventure) et 136 (Ville-Marie)



20 minutes de route de l'Aéroport International Montréal-Trudeau



Près du Parc du Mont-Royal et du Square Dorchester

Commerces et services à proximité

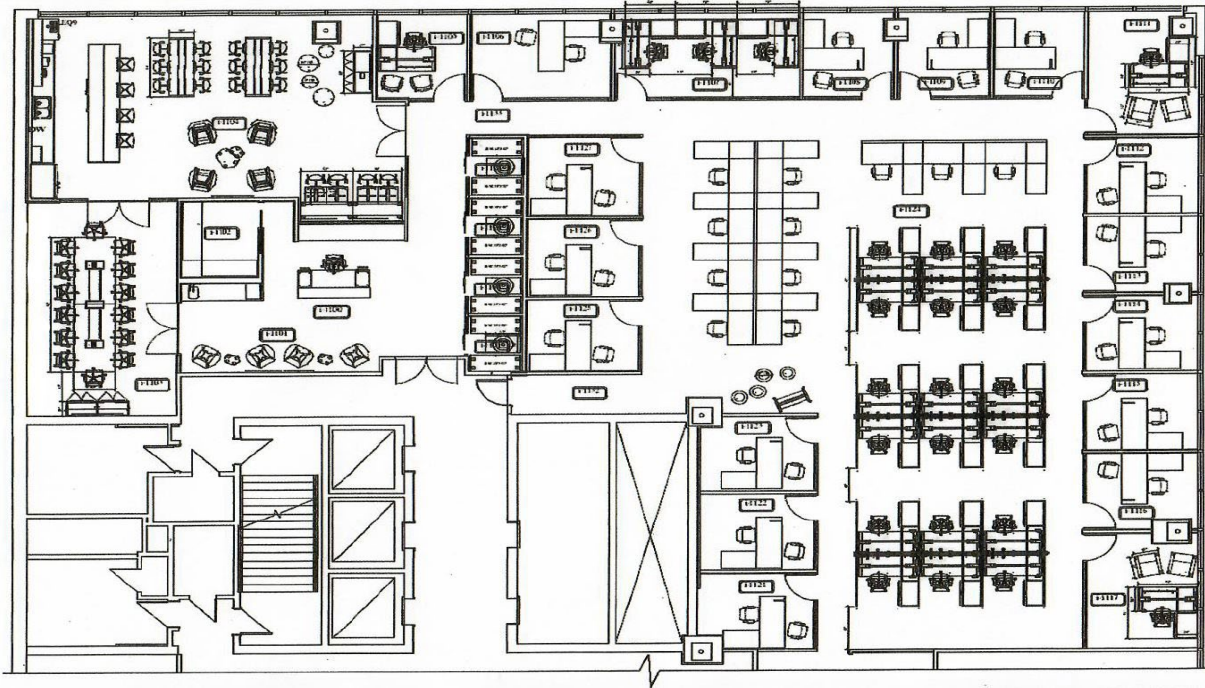
01	Renoir Restaurant
02	Hotel Omni Mont-Royal
03	Pigeon Café & Bar
04	Place Montréal Trust
05	Centre Eaton
06	Place Ville-Marie/Le Cathcart
07	Fairmont Le Reine Elizabeth
08	Gare Centrale
09	Les Cours Mont-Royal
10	Restaurant Les Trois Monkeys
11	MacLean's Pub
12	Bar George

Pour avoir plus de détails

Carl Gaudreault, M.B.A

Associé, Vice-président exécutif, Courtier immobilier
+1 514 392 9466 | Courtage Carl Gaudreault inc.
carl.gaudreault@avisonyoung.com

PLAN DE L'ESPACE - BUREAU 1100



Vous aimeriez visiter l'espace? Contactez-nous pour plus de détails.

Carl Gaudreault
Associé, Vice-président exécutif, Courtier immobilier
Courtage Carl Gaudreault inc.
+1 514 392 9466
carl.gaudreault@avisonyoung.com

Avison Young
1801, avenue McGill College
Bureau 500
Montréal (Québec)
H3A 2N4

+1 514 392 1330
avisonyoung.ca