

# À LOUER.

1625, boul. Lionel-Boulet  
Varenes



Espaces bureaux et  
commerciaux



2 475 pi<sup>2</sup>

3 031 pi<sup>2</sup>

3 200 pi<sup>2</sup>

5 675 pi<sup>2</sup>

**Michel Labbé**

Immobilier Michel Labbé Inc.

Associé | Courtier immobilier agréé DA

m.labbe@intercomsi.com

450 655-1334

intercomsi.com

**intercom<sub>si</sub>**



Suite 210



Suite 210



Suite 302



Suite 303

## Informations générales

|                        |                            |
|------------------------|----------------------------|
| Loyer net              | 15,90 \$ / pi <sup>2</sup> |
| Loyer additionnel      | 8,85 \$ / pi <sup>2</sup>  |
| Électricité / Énergie  | Incluse                    |
| Disponibilité          | Immédiate                  |
| Durée minimale du bail | 5 ans                      |

|                      |               |                       |
|----------------------|---------------|-----------------------|
| 2 <sup>e</sup> étage | Suite 210     | 3 031 pi <sup>2</sup> |
| 3 <sup>e</sup> étage | Suite 302     | 3 200 pi <sup>2</sup> |
|                      | Suite 303     | 2 475 pi <sup>2</sup> |
|                      | Suite 302-303 | 5 675 pi <sup>2</sup> |

Superficies approximatives

## Entreprises voisines





## Points techniques



Construction  
2014



Stationnement  
Ample



Affichage  
Sur socle



Cadastre  
6 224 243



Climatisation  
Oui



Chauffage  
Électricité



Salle de bain  
Publique



Gicleurs  
Oui

# Points d'intérêts

- Le long de la **R229**, et à proximité de l'**A30**
- Situé au coeur du **quartier industriel** de Varennes
- Bureaux **entièrement aménagés**
- Aménagements de **première qualité**
- Espaces très lumineux avec une fenestration abondante
- Espace idéal pour professionnels
- **Affichage extérieur** disponible



**Transport collectif**  
EXO : 707, 723, 731, 732



**Habitants**  
21 857



**Ménages**  
6 538



**Axes routiers**  
R229, A30



**Population Active**  
20 461



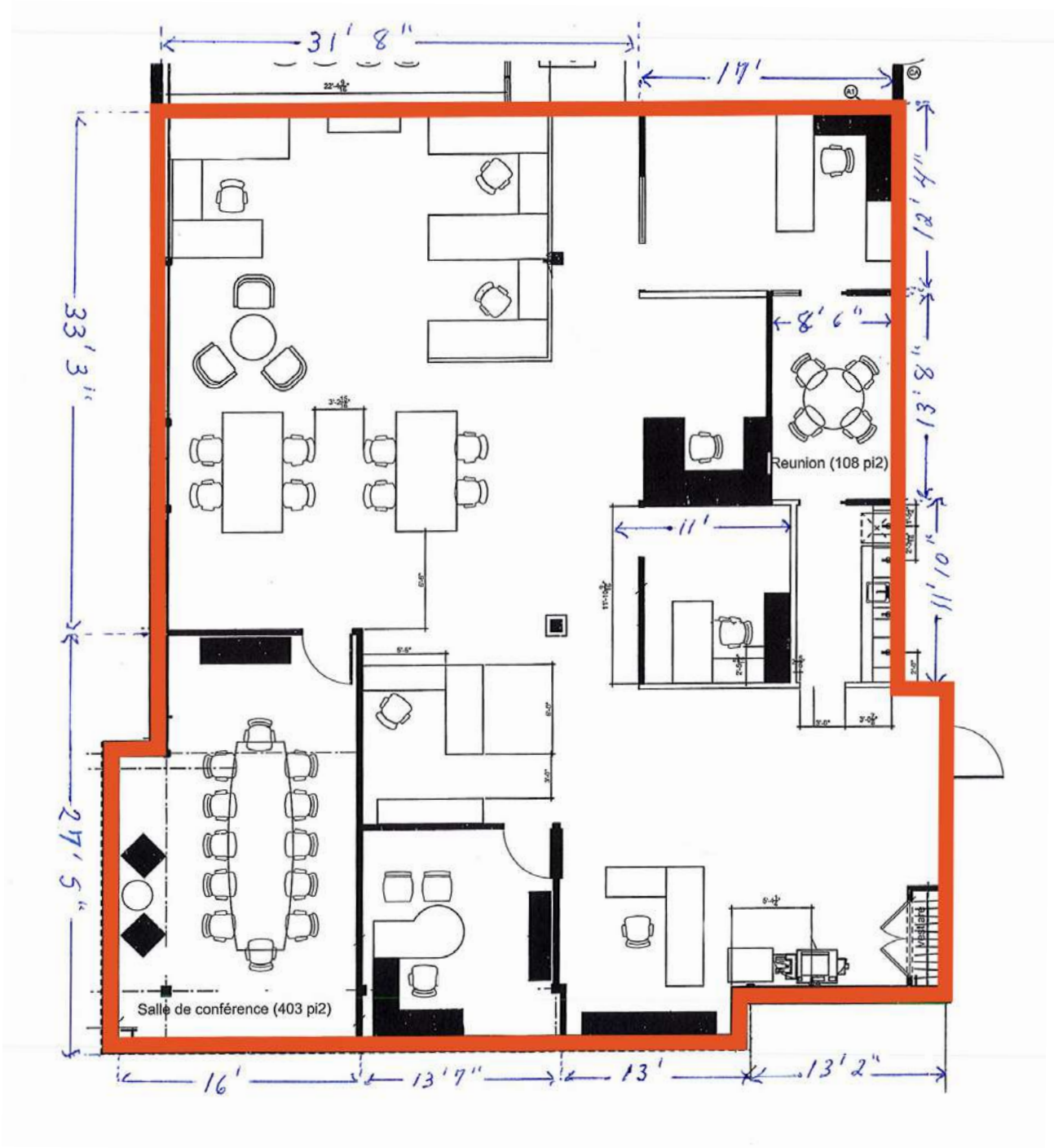
**Revenus moyen/ménage**  
189 178 \$



**Ponts routiers**  
Tunnel Louis-H.-La Fontaine (±13 km)  
Pont Jacques-Cartier (±22 km)

Source : Sitewise - Données estimées 2025 - Rayon de 5 km

# Suite 210 - 3 031 pi<sup>2</sup>





# Contactez-nous



**Michel Labbé**

Immobilier Michel Labbé Inc.

Associé | Courtier immobilier agréé DA

m.labbe@intercomsi.com

**450 655-1334**

**intercomsi.com**



**intercom<sub>si</sub>**

Un partenaire immobilier qui fait toute la différence

Ce document fut préparé par Intercom Services Immobiliers uniquement à des fins de publicité et d'information. Ce document ne constitue pas une offre ou une promesse pouvant lier le vendeur, mais constitue une invitation à soumettre de telles offres ou promesses. Intercom Services Immobiliers n'assume aucune responsabilité pour quelque erreur ou omission que ce soit. Ces renseignements sont soumis au meilleur de notre connaissance et peuvent être modifiés sans préavis. Cette publication est la propriété d'Intercom Services Immobiliers et/ou de ses concédants et elle est protégée par le droit d'auteur © 2026. Tous droits réservés.

12 juin 2026