

PLAN D'ESPACES LOCATIFS
400 BOUL. MALONEY EST
3e ÉTAGE

LÉGENDE

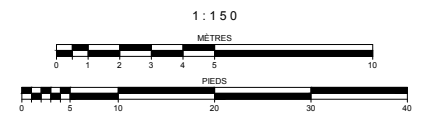
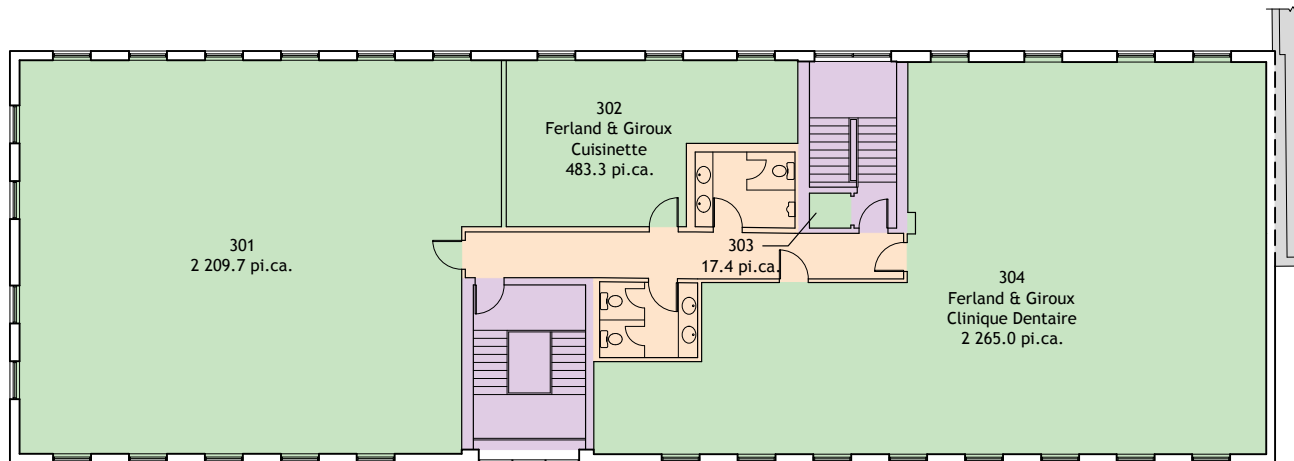
- Superficie utilisable
- Superficie commune d'étage
- Vide technique vertical

DONNÉES

Superficie intérieure brute :	5 331.8
Vide technique vertical :	432.4
Superficie commune d'étage :	444.9
Superficies utilisables :	301 : 1 978.3
	302 : 432.7
	303 : 15.6
	304 : 2 027.9

Notes:

- voir le tableau sommaire des superficies en date du 2016-08-24 pour le détail des calculs. En cas de divergence entre les données du tableau et des plans, celles du tableau prévalent;
- les superficies sont calculées d'après la norme "Méthode normalisée pour mesurer la superficie des locaux dans les immeubles de bureaux (AINSI/BOMA Z65.1-1996)";
- les superficies sur les plans sont les valeurs locatives;
- les données sont en pieds carrés.



Astele
 Services Architecturaux Inc. / Architectural Services Inc.
 16 ch. de la Prairie, Ste-Cécile-de-Masham, Qc J0X 2W0
 819.456.2056 | info@astele.ca | www.astele.ca

Préparé pour :
 6611923 Canada Inc.
 200-510 boul. Maloney Est
 Gatineau, Québec J8P 1E7

Emplacement :
 400 boul. Maloney Est
 Gatineau, Québec J8P 1E6

Mesuré le :	août 2016	Préparé le :	2016-08-24
Échelle :	1 : 150	Préparé par :	L.H.
No. projet :	16-115		Page 3 de 3