

À louer | For lease

CBRE

9055, boul. Henri-Bourassa E.

Montréal (Québec)

± 13 759 pi² | sq. ft.



Idéal pour des activités de manufacture légère et d'assemblage
Ideal for light manufacturing and assembly operations



Nouvelle toiture
New roof



Équipé d'un pont roulant de 10 tonnes
Equipped with a 10 tons crane



Important bassin de main-d'œuvre
Great labour pool



Éclairage DEL
LED lighting

9055, boul. Henri-Bourassa E.
Montréal (Québec)

DESCRIPTION DE LA PROPRIÉTÉ / PROPERTY DETAILS

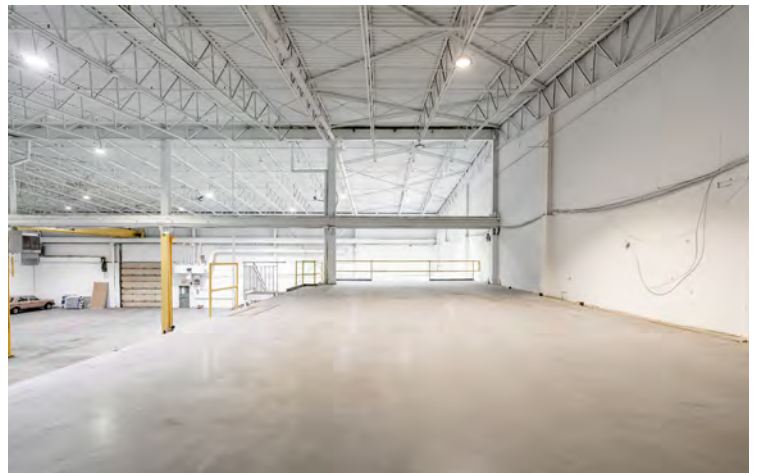
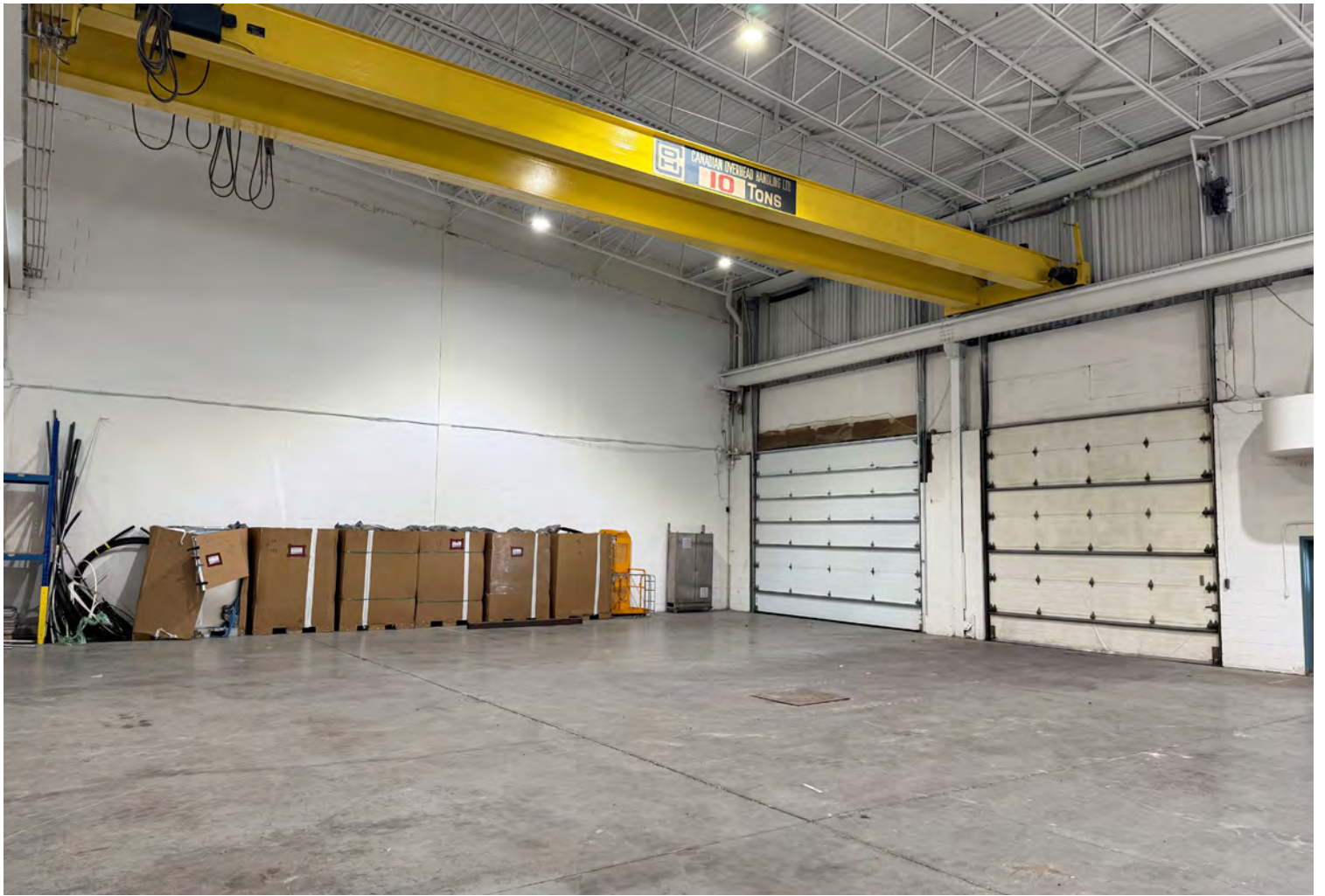
Superficie disponible (pi²) Available Area (sq. ft.)	± 13 759
Entrepôt (pi²) Warehouse (sq. ft.)	± 12 079
Bureaux (pi²) Office (sq. ft.)	± 2 000
Hauteur libre (pi) Clear Height (ft.)	26' 5" - 30'
Portes au sol Drive-In Doors	2 (13' 5" x 14') (17' 9" x 14')
Électricité Electricity	400 A 600 V
Gicleurs Sprinklers	Oui Yes
Stationnement Parking	10 places Stalls



INFORMATION FINANCIÈRE / FINANCIAL INFORMATION

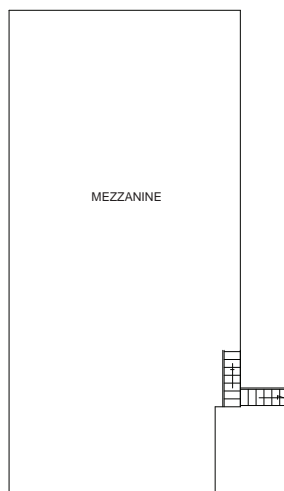
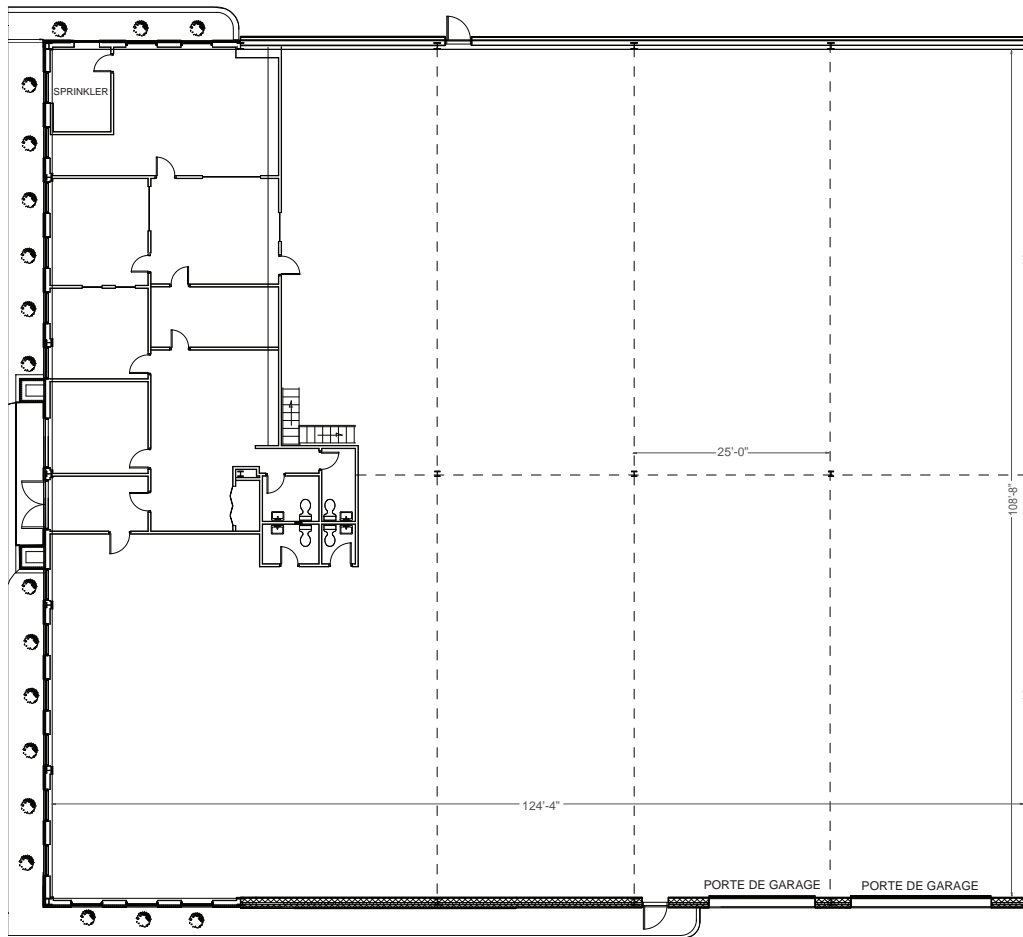
Loyer net demandé (pi²) Asking Net Rent (sq. ft.)	Contactez-nous Contact Us
Frais d'exploitation (pi²) Operating Expenses (sq. ft.)	4,02 \$
Disponibilité Availability	Immédiate Immediate





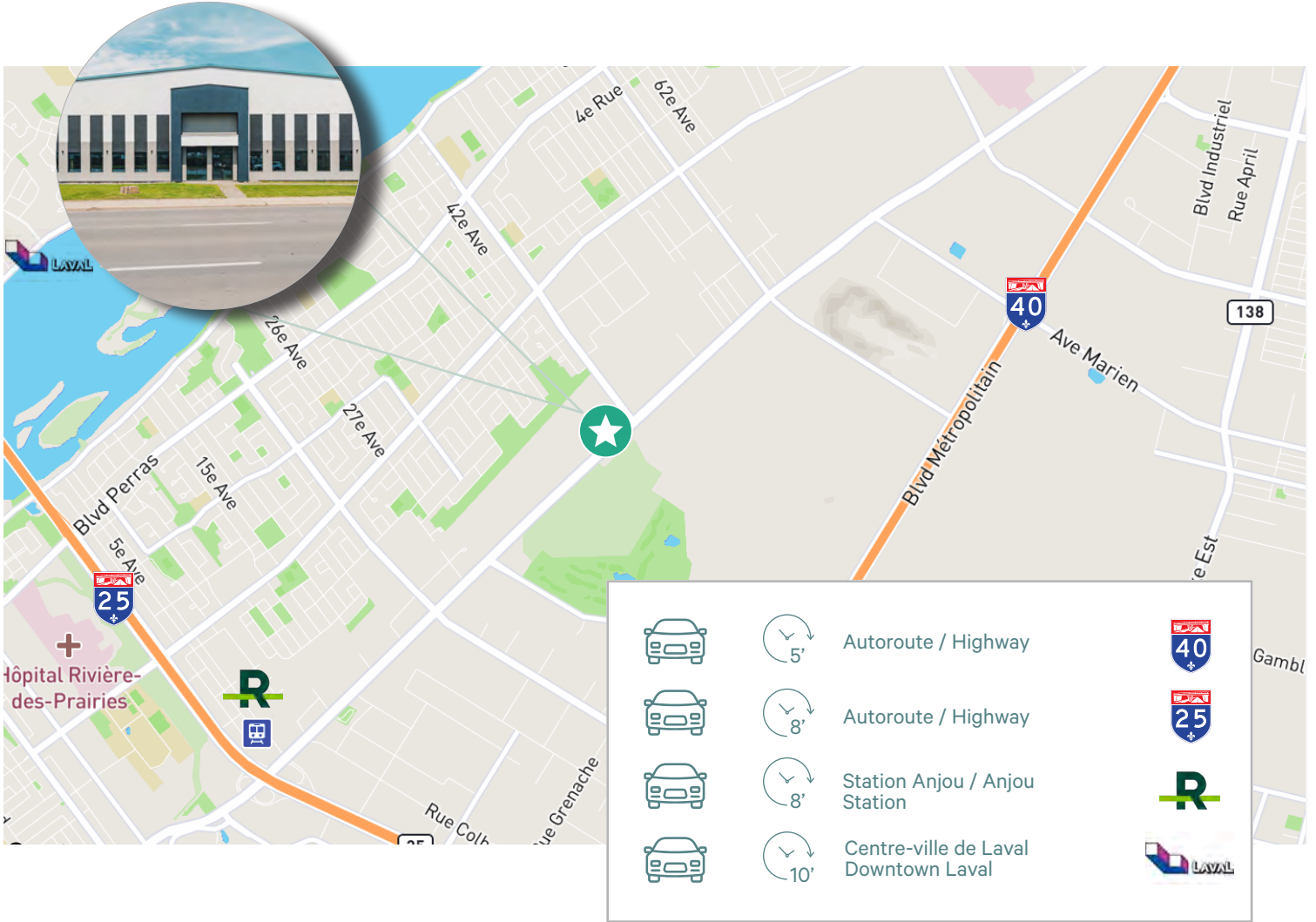
Plan d'étage

Floor plan



9055, boul. Henri-Bourassa E.
Montréal (Québec)

À louer | For lease



Communiquiez avec nous : Contact us:

Ryan Cymet*

Vice-chairman | Vice Chairman
Courtier immobilier
Real Estate Broker
+1 514 737 2403
ryan.cymet@cbre.com

Jean-Philippe Daunais**

Vice-chairman | Vice Chairman
Courtier immobilier agréé
Chartered Real Estate Broker
+1 514 737 4798
jp.daunais@cbre.com

Isabeau Des Rosiers

Associée principale | Senior Associate
Courtier immobilier commercial
Commercial Real Estate Broker
+1 514 375 0823
isabeau.desrosiers@cbre.com

*Courtier immobilier agissant au sein de la société par actions Services immobiliers Ryan Cymet inc.

**Courtier immobilier agréé agissant au sein de la société par actions Services immobiliers Jean-Philippe Daunais inc.

CBRE Limitée, agence immobilière
1250, boulevard René-Lévesque Ouest, bureau 2800, Montréal (Québec) H3B 4W8 cbre.ca

Cet avis de non-responsabilité est applicable à CBRE Limitée, agence immobilière, et à toutes les autres divisions de la Société; incluant tous les employés et entrepreneurs indépendants (« CBRE »). Les renseignements contenus dans ce document, incluant de manière non exhaustive les projections, les images, les opinions, les hypothèses et les estimations (les « Renseignements ») n'ont pas été vérifiés par CBRE, et CBRE n'indique pas, ne justifie pas et ne garantit pas la pertinence, l'exactitude et l'exhaustivité des Renseignements. CBRE n'accepte pas et n'assume pas de responsabilité ou d'engagement, direct ou indirect, quant aux Renseignements ou aux références que le destinataire y fera. Le destinataire des Renseignements doit prendre les mesures qu'il estime nécessaires pour vérifier les Renseignements avant de les utiliser à titre de référence. Les Renseignements peuvent changer et toutes les propriétés décrites par les Renseignements peuvent être retirées du marché à tout moment, sans préavis et sans créer d'obligation de la part de CBRE vis-à-vis du destinataire. CBRE et le logo de CBRE sont les marques de service de CBRE Limitée et/ou ses affiliés ou sociétés apparentées dans d'autres pays. Toutes les autres marques représentées dans ce document appartiennent à leurs propriétaires respectifs. Tous droits réservés. Sources : Service de cartographie canadien canadamapping@cbre.com; DMTI Spatial, Environics Analytics, Microsoft Bing, Google Earth.