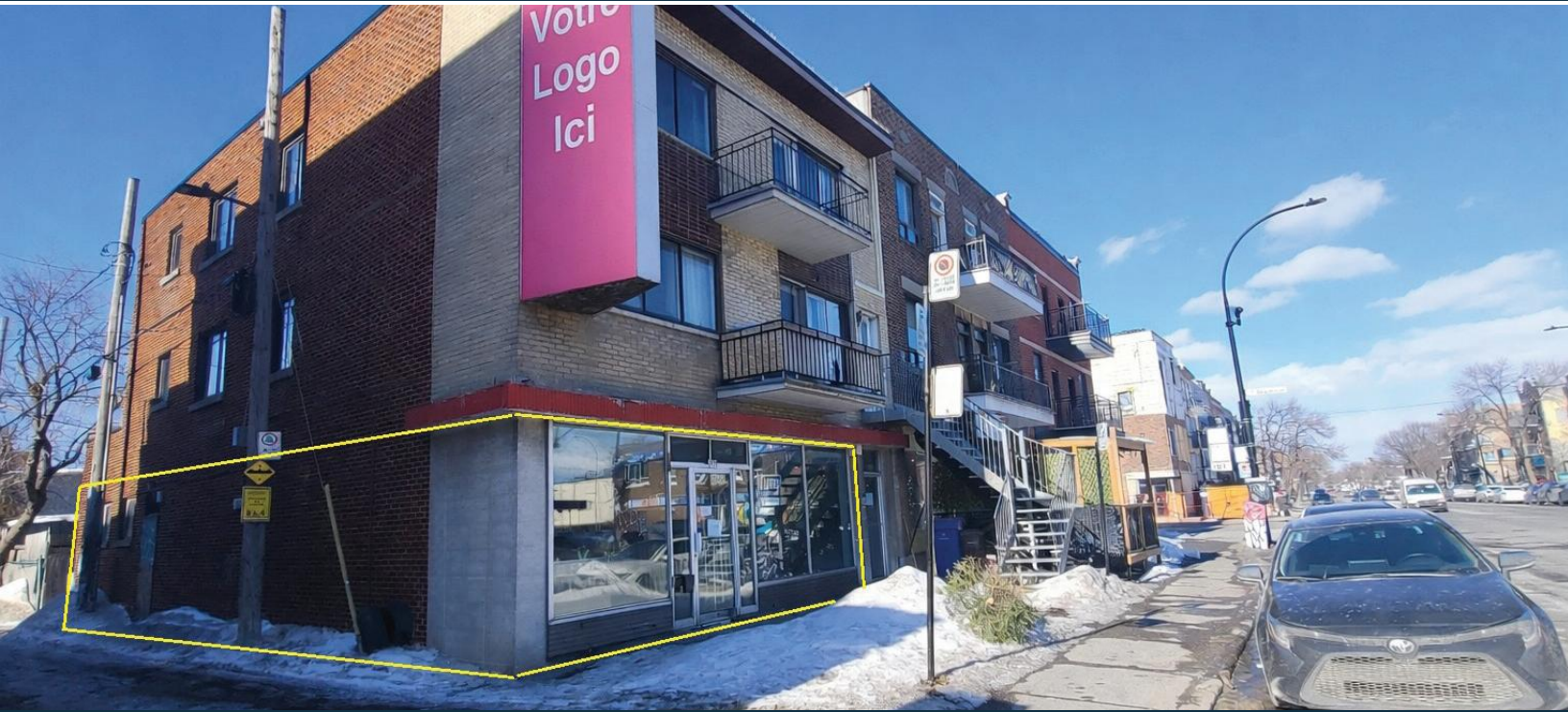


# ESPACE COMMERCIAL



2025 Boulevard Rosemont, Montreal, QC H2G 1T2

## À LOUER

Superficie totale (pi<sup>2</sup>): **4 147 sur 2 étages**



Espace commercial à fort achalandage sur le boulevard Rosemont

**Duc Thien Quan Nguyen**

Courtier immobilier commercial

5415 Pare, suite 109, Mont-Royal, Qc, H4P 1P7

Tél: 514-755-6009 | thienquan.nguyen@zoho.com | www.reconrealties.com



# ESPACE COMMERCIAL

## FAITS SAILLANTS DES LIEUX LOUÉS

- Espace commercial
- 4 147 pi<sup>2</sup> sur 2 étages
- Hauteur de plafonds: 8 pieds
- Éclairage: Fluorescent
- Gicleurs: Non
- Chauffage: Électrique
- Expédition: Porte latérale



RDC	2 197 pi <sup>2</sup> (espace commercial / détail)
Sous-sol	approx. 1 950 pi <sup>2</sup> (espace de bureau et/ou entrepôt)
Loyer net demandé (calculé sur le RDC)	17.35 \$ / pi <sup>2</sup>
Taxes et frais d'exploitation (2026) (calculés sur le RDC)	4.23 \$ / pi <sup>2</sup>
Entretien ménager	Non inclus
Déneigement	Non inclus
Chauffage et éclairage	Non inclus



### Duc Thien Quan Nguyen

Courtier immobilier commercial

5415 Pare, suite 109, Mont-Royal, Qc, H4P 1P7

Tél: 514-755-6009 | thienquan.nguyen@zoho.com | www.reconrealties.com

