

# À LOUER.

662-752, Montée Montarville  
Saint-Bruno-de-Montarville



Espace commercial



1 030 pi<sup>2</sup>  
2 751 pi<sup>2</sup>  
8 171 pi<sup>2</sup>

## Michel Labbé

Immobilier Michel Labbé Inc.

Associé | Courtier immobilier agréé DA

m.labbe@intercomsi.com

450 655-1334

intercomsi.com

**intercom**<sub>si</sub>



Suite 670



Suite 670



Suite 682



Suite 682

## Informations générales

Loyer

RDC (net) 22,00 \$ / pi<sup>2</sup>

Sous-sol (brut) 12,00 \$ / pi<sup>2</sup>

Loyer additionnel (RDC) 8,00 \$ / pi<sup>2</sup>

Électricité / Énergie Exclue

Disponibilité Immédiate

Suite 670

2 751 pi<sup>2</sup>

Suite 682

1 031 pi<sup>2</sup>

Suite 752 (sous-sol)

8 171 pi<sup>2</sup>

Superficies approximatives

## Locataires principaux





## Points techniques



**Construction**  
1991



**Rénovations**  
2019  
2025



**Stationnement**  
203 cases



**Revêtement extérieur**  
Brique



**Affichage**  
Sur bâtiment



**Cadastre**  
2 215 957



**Zonage**  
CA-650



**Climatisation**  
Oui



**Chauffage**  
Gaz naturel



**Salle de bain**  
Privée



**Quai de chargement**  
Suite 752 (sous-sol)



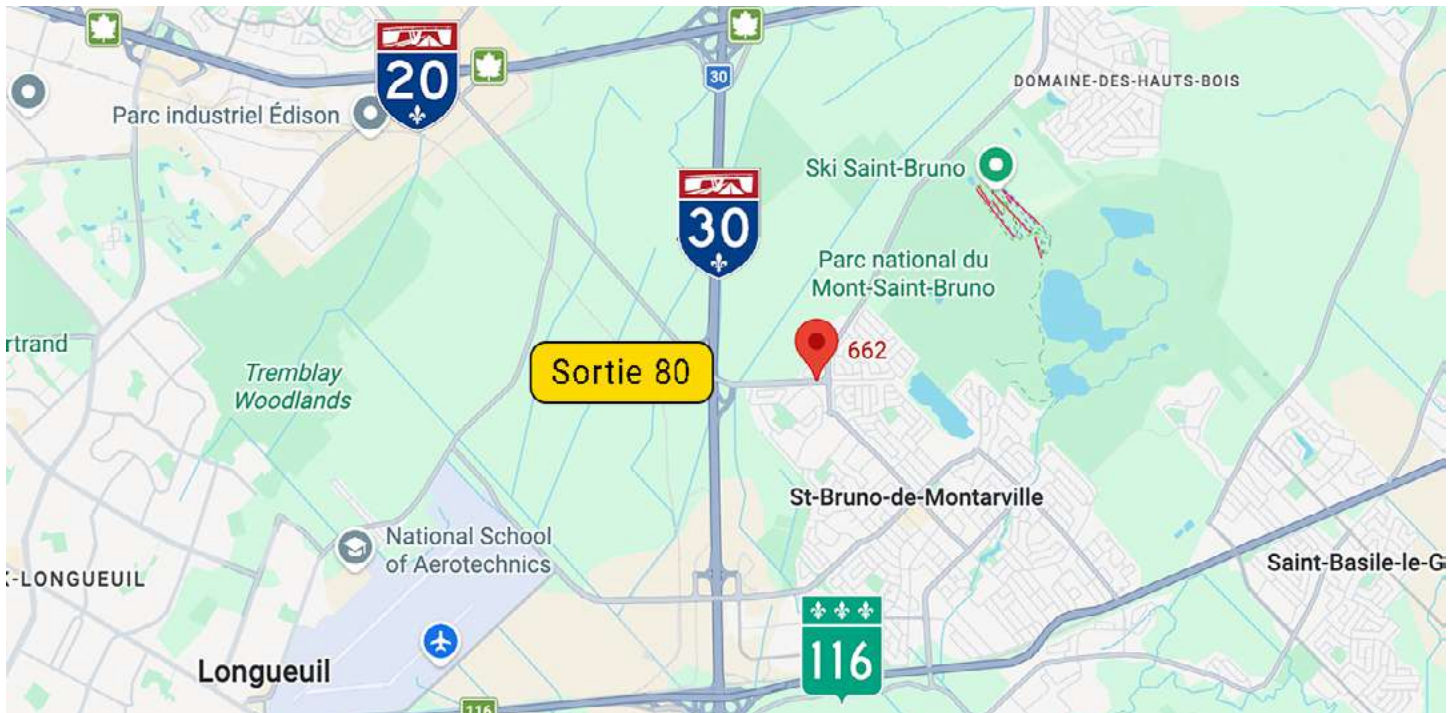
**Monte charge**  
Suite 752 (sous-sol)



**Hauteur libre**  
13' (suite 670 et 682)

# Points d'intérêts

- À proximité de l'**A30**, l'**A20** et de la **R116**
- Une **destination commerciale reconnue**, située directement sur l'une des principales entrées de Saint-Bruno-de-Montarville
- À proximité d'un quartier résidentiel à revenus élevés
- Espace commercial idéal pour tout type de **commerce de services ou de détail**
- Très grand stationnement
- Espaces accessibles aux personnes à mobilité réduite
- **Possibilité d'affichage** sur le bâtiment
- Suite 752 (sous-sol) peut inclure des **équipements de cuisine commerciale**



**Transport collectif**  
93, 99, 192



**Habitants**  
44 041



**Ménages**  
17 509



**Axes routiers**  
A30, R116, A20



**Population Active**  
54 796

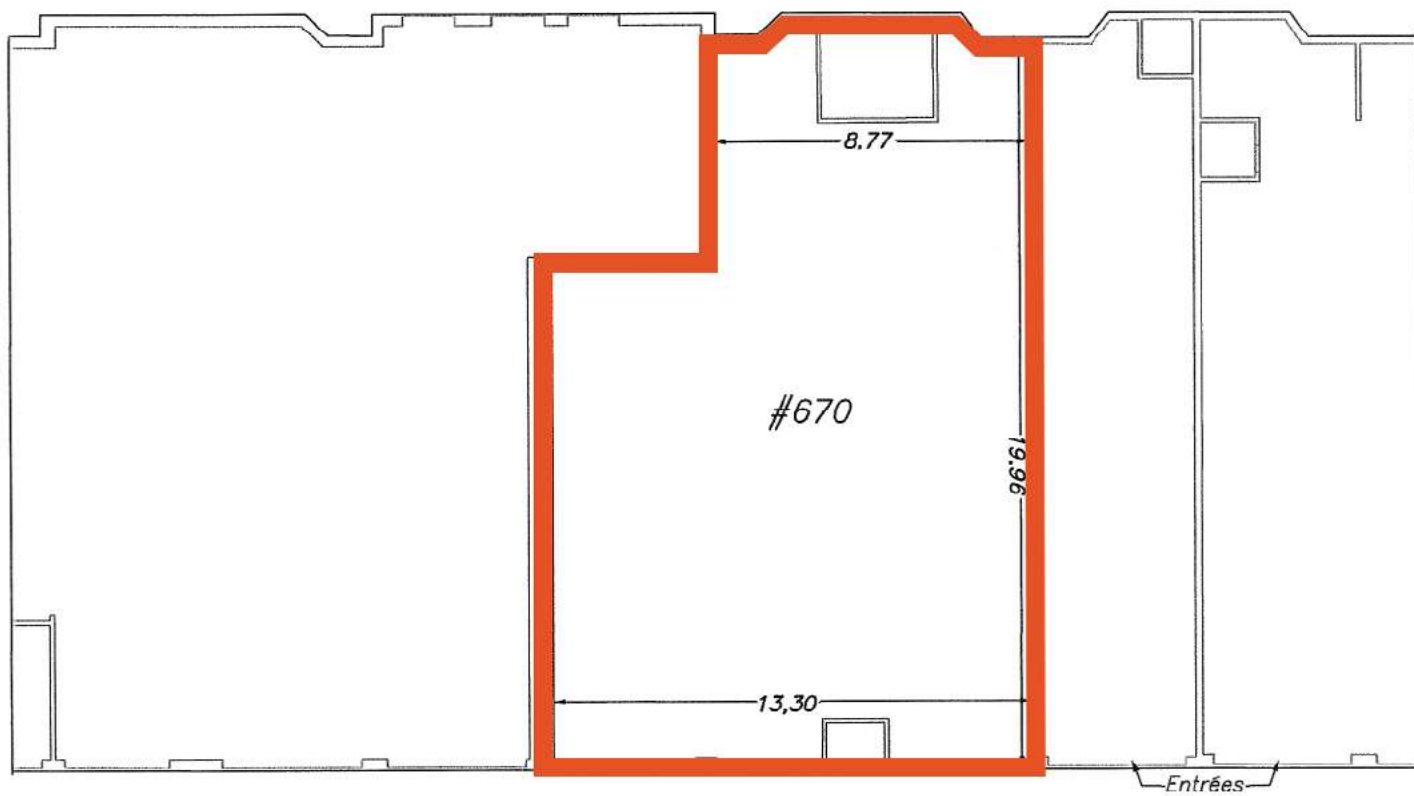


**Revenus moyen/ménage**  
173 943 \$



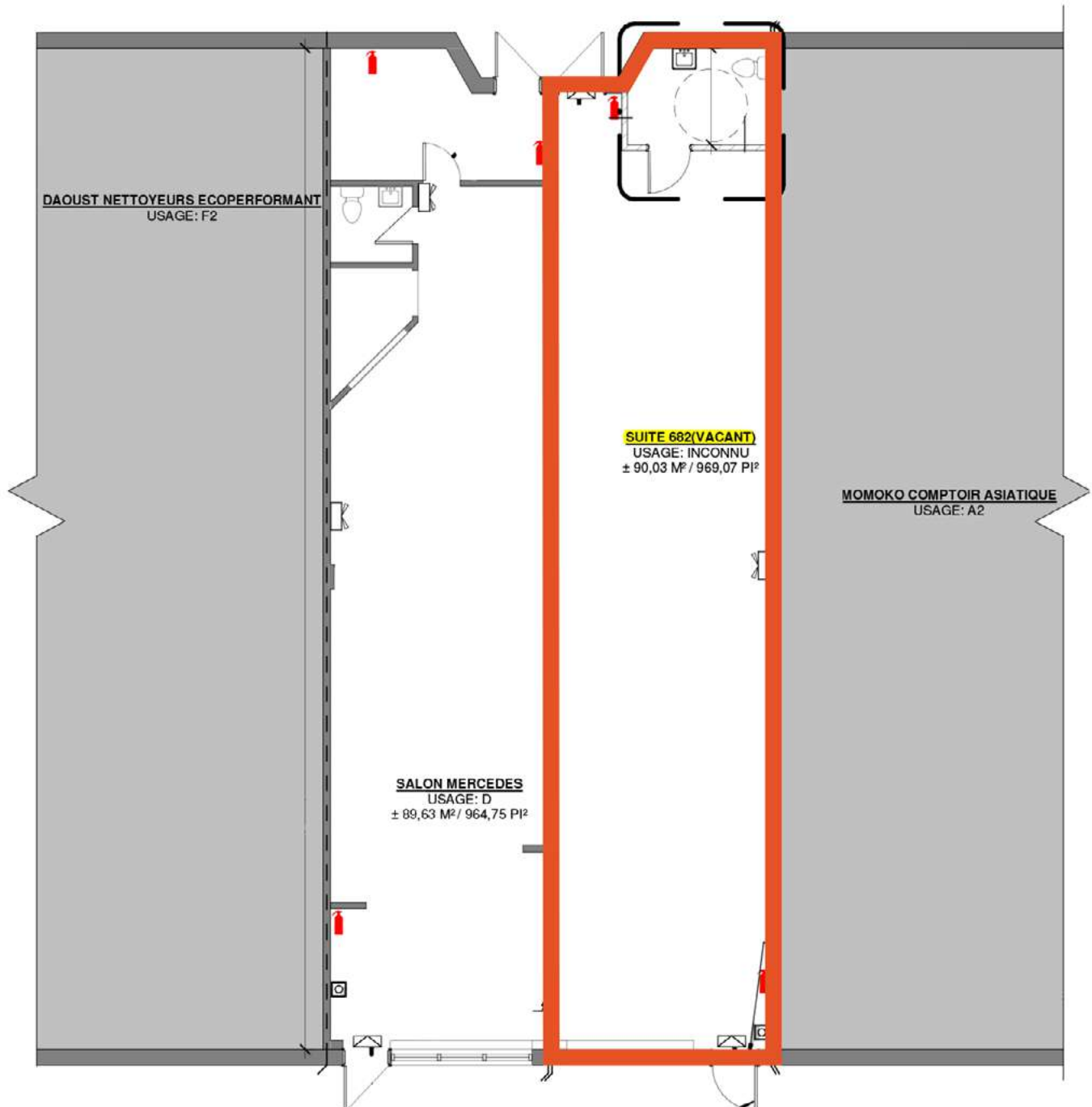
**Ponts routiers**  
Tunnel Louis-H.-La Fontaine (± 13 km)  
Pont Jacques-Cartier (± 18 km)

Source : Sitewise - Données estimées 2025 - Rayon de 5 km



Montée Montarville

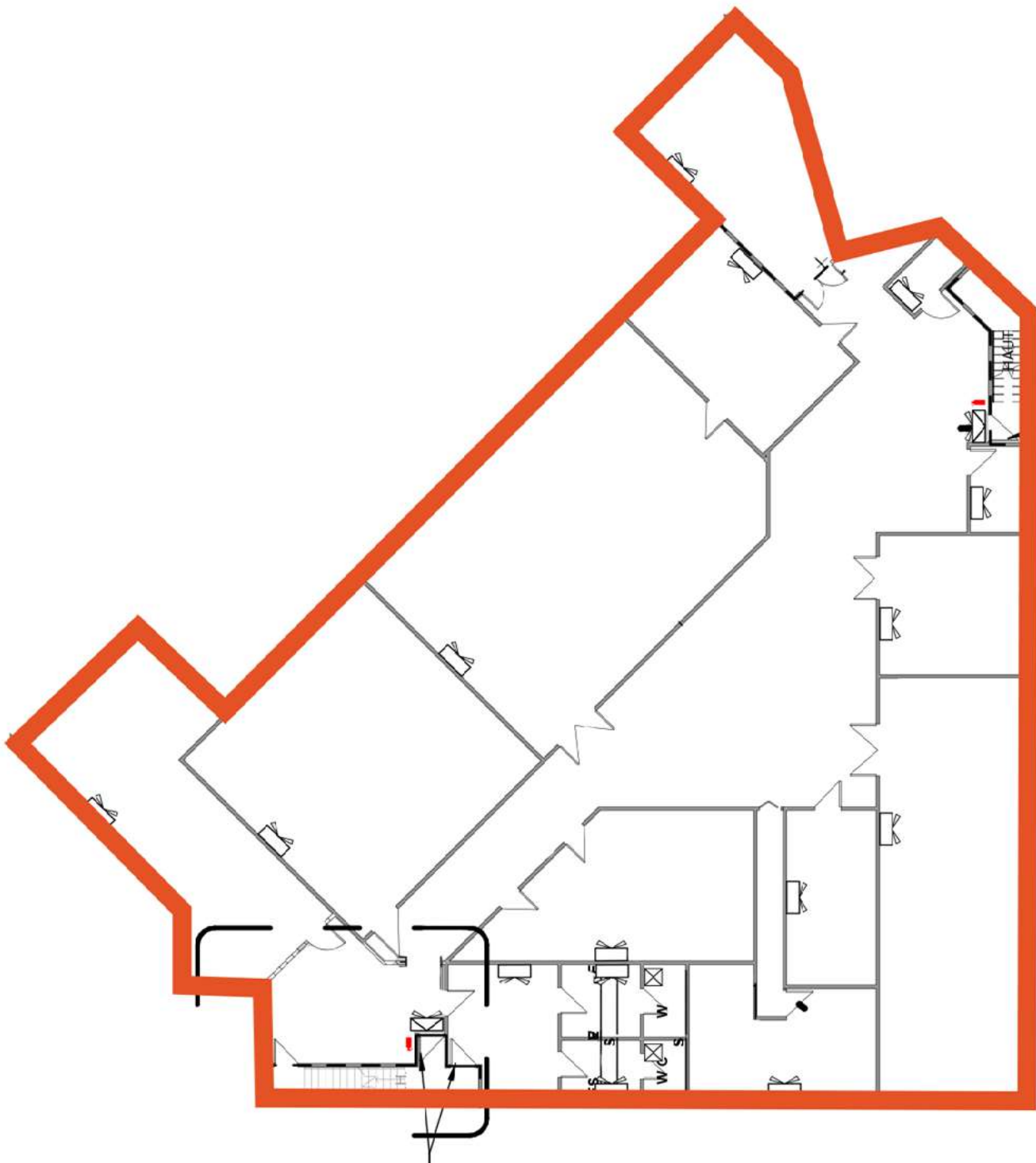
# Suite 682 - 1 031 pi<sup>2</sup>



Montée Montarville

# Suite 752 (sous-sol) - 8 171 pi<sup>2</sup>

---



Rue Eulalie Durocher

Montée Montarville

# Contactez-nous



**Michel Labbé**

Immobilier Michel Labbé Inc.

Associé | Courtier immobilier agréé DA

m.labbe@intercomsi.com

**450 655-1334**

**intercomsi.com**



**intercom<sub>si</sub>**

Un partenaire immobilier qui fait toute la différence

Ce document fut préparé par Intercom Services Immobiliers uniquement à des fins de publicité et d'information. Ce document ne constitue pas une offre ou une promesse pouvant lier le vendeur, mais constitue une invitation à soumettre de telles offres ou promesses. Intercom Services Immobiliers n'assume aucune responsabilité pour quelque erreur ou omission que ce soit. Ces renseignements sont soumis au meilleur de notre connaissance et peuvent être modifiés sans préavis. Cette publication est la propriété d'Intercom Services Immobiliers et/ou de ses concédants et elle est protégée par le droit d'auteur © 2026. Tous droits réservés.

15 avril 2026