

1685, rue Atmec

Gatineau (Québec)

± 15 292 pi² | sq. ft.



Idéal pour des activités de fabrication et d'entreposage
Ideal for manufacturing and warehousing operations



Construction toute neuve
Brand new construction



Hauteur libre | Clear Height
27'



Proximité des autoroutes 148 et 50
Close to highways 148 & 50

1685, rue Atmec
Gatineau (Québec)

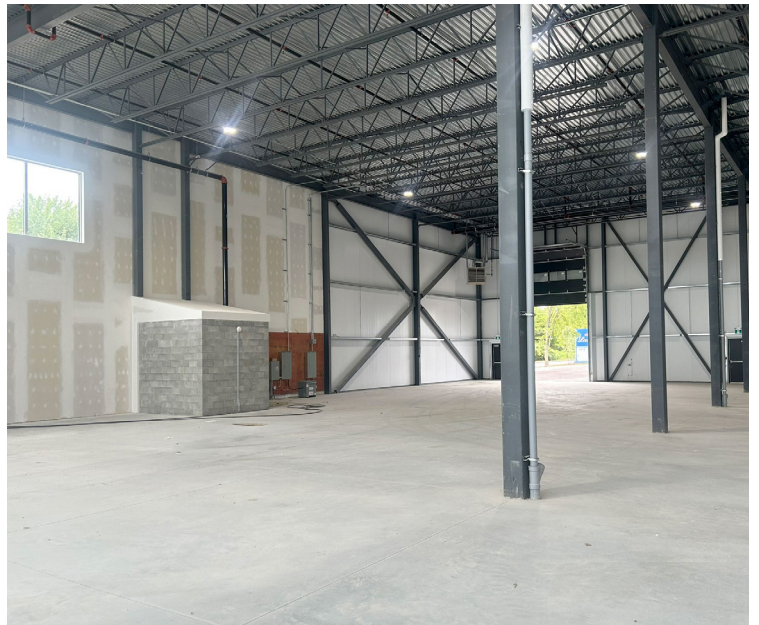
DESCRIPTION DE LA PROPRIÉTÉ / PROPERTY DETAILS

Superficie disponible (pi²) Available Area (sq. ft.)	± 15 292
Superficie du terrain (pi²) Land size (sq. ft.)	± 107 728
Hauteur libre (pi) Clear Height (ft.)	27
Distance entre les colonnes (pi) Column Span (ft.)	50 x 50
Quais de chargement Grade Level Doors	2 6' x 8' 35 000 lbs
Portes au sol Drive-in doors	2
Électricité Electricity	200 A 600 V 3PH panneaux panels & transfo 45 KVA
Stationnement Parking	30

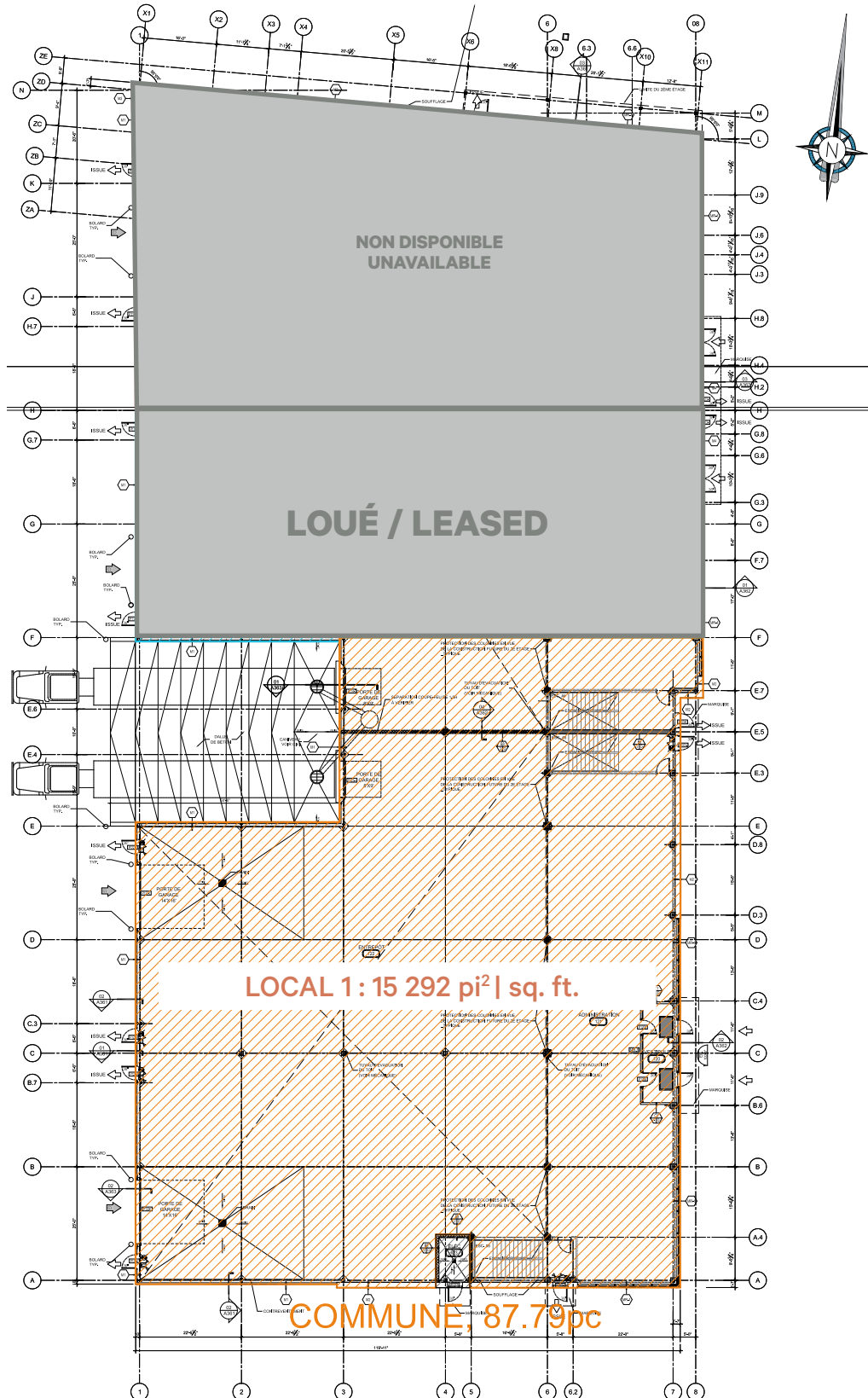


INFORMATION FINANCIÈRE / FINANCIAL INFORMATION

Loyer net demandé (pi²) Asking Net Rent (sq. ft.)	17,00 \$
Disponibilité Availability	Immédiate Immediate



Plan d'étage Floor Plan





Communiquez avec nous : Contact us:

Ryan Cymet*

Vice-chairman | Vice Chairman
Courtier immobilier
Real Estate Broker
+1 514 737 2403
ryan.cymet@cbre.com

Jean-Philippe Daunais**

Vice-chairman | Vice Chairman
Courtier immobilier agréé
Chartered Real Estate Broker
+1 514 737 4798
jp.daunais@cbre.com

Steve Piercey***

Vice-président | Vice President
Représentant des ventes
Sales Representative
Courtier immobilier
Real Estate Broker
+1 613 691 2100
steve.piercey@cbre.com

Mike McMurtry***

Représentant des ventes
Sales Representative
Courtier immobilier
Real Estate Broker
+1 613 691 2135
michael.mcmurtry@cbre.com

*Courtier immobilier agissant au sein de la société par actions Services immobiliers Ryan Cymet inc.

**Courtier immobilier agréé agissant au sein de la société par actions Services immobiliers Jean-Philippe Daunais inc.

***Non autorisé à exercer ses activités au Québec

CBRE Limitée, agence immobilière
1250, boulevard René-Lévesque Ouest, bureau 2800, Montréal (Québec) H3B 4W8 cbre.ca

Cet avis de non-responsabilité est applicable à CBRE Limitée, agence immobilière, et à toutes les autres divisions de la Société; incluant tous les employés et entrepreneurs indépendants (« CBRE »). Les renseignements contenus dans ce document, incluant de manière non exhaustive les projections, les images, les opinions, les hypothèses et les estimations (les « Renseignements ») n'ont pas été vérifiés par CBRE, et CBRE n'indique pas, ne justifie pas et ne garantit pas la pertinence, l'exactitude et l'exhaustivité des Renseignements. CBRE n'accepte pas et n'assume pas de responsabilité ou d'engagement, direct ou indirect, quant aux Renseignements ou aux références que le destinataire y fera. Le destinataire des Renseignements doit prendre les mesures qu'il estime nécessaires pour vérifier les Renseignements avant de les utiliser à titre de référence. Les Renseignements peuvent changer et toutes les propriétés décrites par les Renseignements peuvent être retirées du marché à tout moment, sans préavis et sans créer d'obligation de la part de CBRE vis-à-vis du destinataire. CBRE et le logo de CBRE sont les marques de service de CBRE Limitée et/ou ses affiliés ou sociétés apparentées dans d'autres pays. Toutes les autres marques représentées dans ce document appartiennent à leurs propriétaires respectifs. Tous droits réservés. Sources : Service de cartographie canadien canadamapping@cbre.com; DMTI Spatial, Environics Analytics, Microsoft Bing, Google Earth.