



Bureaux clé en main au cœur du centre-ville de Montréal

- Espace clé en main de 2 374 pieds carrés, situé au 4^e étage de l'immeuble, offrant un mélange de bureaux fermés et d'espaces à air ouverte, ainsi qu'une petite cuisine.
- Le bâtiment inclut un parking intérieur ainsi qu'une salle de conférence commune. Il y a également sur place un poste de sécurité 24/7 et un support à vélos dans le stationnement intérieur.
- Situé à côté de l'Université McGill, avec un accès facile aux stations McGill du REM et du métro (ligne verte).



Superficie de 2 374 pi²
au 4^e étage



Échéance du bail le
31 juillet 2028



Stationnement
intérieur disponible



Disponible avec un
avis de 60 jours

**Pour avoir
plus de détails**

Kieran Rankin
Vice-président, Courtier immobilier commercial
Services immobilier Kieran Rankin Inc.
+1 514 392 9390
kieran.rankin@avisonyoung.com

Avison Young
1801, avenue McGill College
Bureau 500
Montréal (Québec) H3A 2N4
+1 514 392 1330



Détails de la sous-location

Année de construction	1957, rénové en 2005
Superficie de l'immeuble	97 253 pieds carrés
Catégorie d'immeuble	B
Nombre d'étages	12 étages
Superficie disponible	2 374 pieds carrés
Étage	4 ^e étage
Échéance du bail	31 juillet 2028
Disponibilité	60 jours
Loyer demandé	Contactez le courtier
Loyer additionnel	21,90 \$ / pi ²
Entretien ménager	Inclus



**Pour avoir
plus de détails**

Kieran Rankin
Vice-président, Courtier immobilier commercial
Services immobilier Kieran Rankin Inc.
+1 514 392 9390
kieran.rankin@avisonyoung.com



Caractéristiques



Aménagement traditionnel
avec bureaux fermés et espaces ouverts



Mobilier disponible
dans la sous-location



Lumière naturelle abondante
et belles vues



Sécurité 24/7
sur place



Support à vélos
intérieur





**Pour avoir
plus de détails**

Kieran Rankin
Vice-président, Courtier immobilier commercial
Services immobilier Kieran Rankin Inc.
+1 514 392 9390
kieran.rankin@avisonyoung.com



Localisation

- Localisation exceptionnelle au cœur du centre-ville de Montréal.
- À seulement 3 minutes de marche des stations de métro McGill et Place-des-Arts (ligne verte), avec un accès direct au réseau souterrain piétonnier de Montréal (RÉSO).
- Situé à côté de l'Université McGill, ainsi que de plusieurs boutiques, cafés et restaurants.
- L'immeuble est aussi situé proche de plusieurs parcs incluant la Place des Festivals, le Parc Rutherford et le Square Dorchester.
- Tous les services et commodités aux alentours comme des pharmacies, banques, hôtels, ainsi que centres commerciaux.



3 minutes de marche de la station de métro (ligne verte) et du REM McGill



Plusieurs lignes d'autobus sur la rue Sherbrooke, (24, 356), sur les rues Du Président-Kennedy/Aylmer (35, 125)



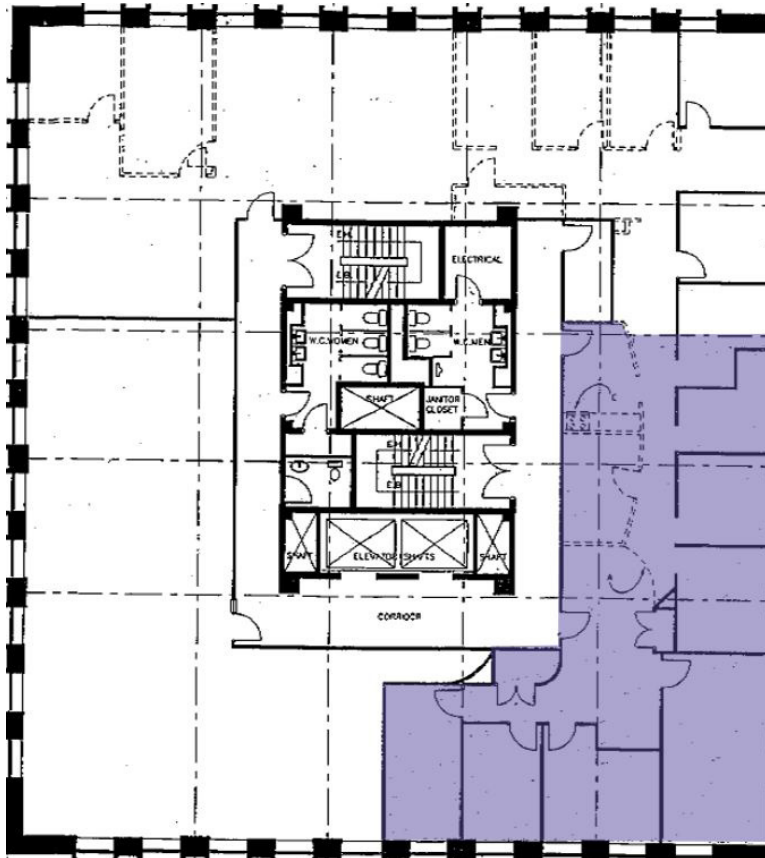
Accès au réseau souterrain piétonnier depuis la station de métro McGill (RÉSO)



25 minutes de route de l'Aéroport International Montréal-Trudeau



Près de la route 136 (autoroute Ville-Marie)



Vous aimeriez visiter l'espace? Contactez-nous pour plus de détails.

Kieran Rankin
Vice-président, Courtier immobilier commercial
Services immobiliers Kieran Rankin inc.
+1 514 392 9390
kieran.rankin@avisonyoung.com

Avison Young
1801, avenue McGill College
Bureau 500
Montréal (Québec) H3A 2N4

+1 514 392 1330
avisonyoung.ca