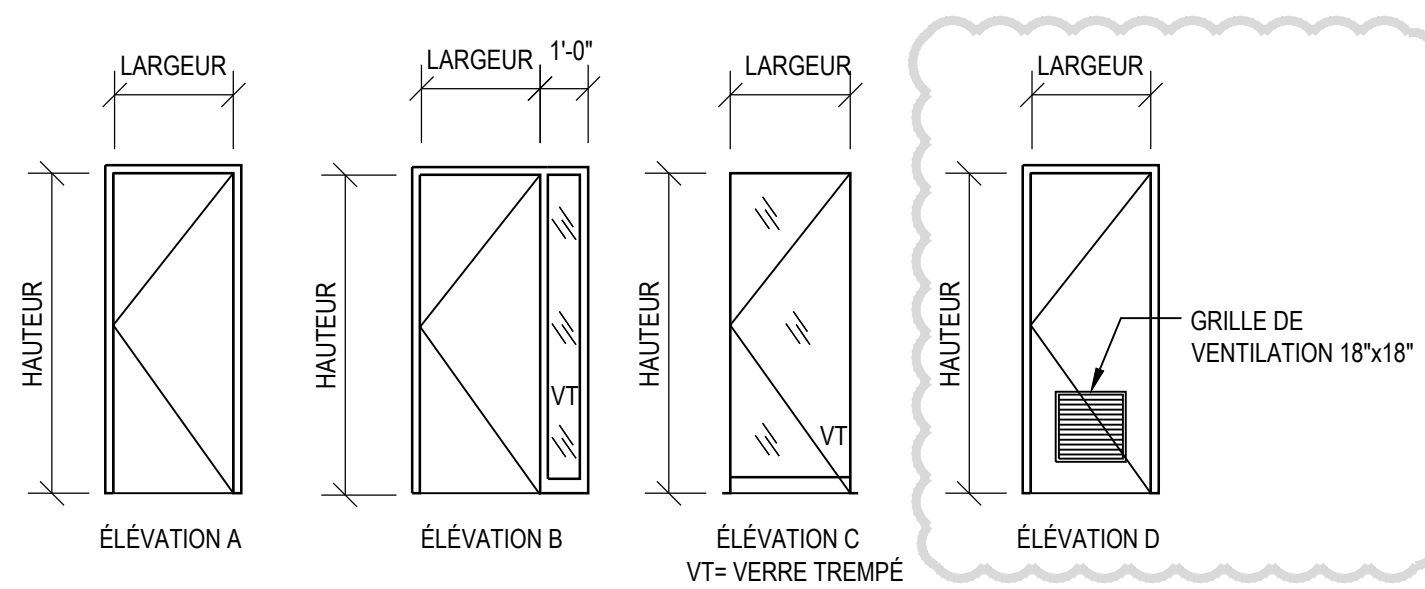


BORDEREAU DES PORTES														
IDENTIFICATION	PORTES							CADRES			D.R.F.	LÉGENDE		
	PORTE	DE	À	MAIN	ÉLEV.	LARGEUR	HAUTEUR	ÉP.	MATÉRIEL	COULEUR			QUINCALLIERIE	TYPE
P203	200	203	MD	C	36"	7'-0"	5/8"	VERRE	VERNI	B	ALUM.	PT1	PT#	PEINTURER
P204	200	204	MG	B	30"	7'-0"	2"	BOIS	VERNI	A	BOIS	VERNI		COULEUR #
P205	202	205	MD	B	30"	7'-0"	2"	BOIS	VERNI	A	BOIS	VERNI		
P206	202	206	MD	A	36"	7'-0"	2"	MASONITE	PT1	C	ACIER	PT1		
P207	202	207	MG	A	36"	7'-0"	2"	MASONITE	PT2	E	ACIER	PT1		
P209	201	209	MD	A	36"	7'-0"	2"	BOIS	VERNI	A	BOIS	VERNI		
P210	201	210	MD	B	36"	7'-0"	2"	BOIS	VERNI	A	BOIS	VERNI		
P211	201	211	MG	B	36"	7'-0"	2"	BOIS	VERNI	A	BOIS	VERNI		
P212	201	212	PLIANTES	-	2x18"	7'-0"	2"	MASONITE	PT1	D	BOIS	PT1		
P213	200	213	PLIANTES	-	2x18"	7'-0"	2"	MASONITE	PT1	D	BOIS	PT1		
P215	202	215	MGR	A	36"	7'-0"	2"	MASONITE	PT1	F	ACIER	PT1	45MIN.	
P216	209	216	PLIANTES	-	2x12"	7'-0"	2"	MASONITE	PT1	D	BOIS	PT1		
P305	301	305	MD	D	24"	7'-0"	2"	MASONITE	PT1	E	ACIER	PT1		
P306	301	306	MDR	A	36"	7'-0"	2"	MASONITE	PT1	G	ACIER	PT1		
PS1	302	EXT	MG	A	36"	7'-0"	2"	ACIER ISOLÉ	PT1	H	ACIER ISOLÉ	PT1		



BORDEREAU DES FINIS													
LOCAL	DESCRIPTION	PLANCHER	PLINTHE	MURS				PLAFOND	REMARQUES	LÉGENDE			
				N	E	S	W						
200	HALL	TE	V*	MS+GP1	MS	MS	GP1	BP1	* SEULEMENT AUX MURS DE GYPSE	B			
201	AIRE DE BUREAU	B	V*	MS	-	MS+GP1	GP1	CP1	* SEULEMENT AUX MURS DE GYPSE				
202	CORRIDOR	TE	V*	GP1,2*	GP1,2*	GP1,2*	GP1,2*	BP1	* ARCH À CONFIRMER COULEURS PAR MUR				
203	SALLE DE CONFÉRENCE	TP	V*	GP4	-	MS	GP3	BP1	* SEULEMENT AUX MURS DE GYPSE				
204	SALLE DE CONFÉRENCE	TP	V	GP4	GP1	GP5	GP5	BP1+GP1		BR			
205	SALLE DE CONFÉRENCE	TP	V	GP4	GP6	GP6	GP4	BP1+GP1		TE			
206	SALLE DE TÉLÉCOM	TE	V*	GP1	GP1	MS	MS	BP1	* SEULEMENT AUX MURS DE GYPSE	TP			
207	SALLE DE BAIN (SDB)	CR	CER*	CER*	CER*	CER*	CER*	BP1	* JUSQU'À 48" DPF, GP7 AU DESSUS	MS			
208	SALLE DE BAIN (SDB)	CR	CER*	CER*	CER*	CER*	CER*	BP1	* JUSQU'À 48" DPF, GP8 AU DESSUS	GP#			
209	BUREAU	B	V	MS	GP1	GP1	GP1	BP1		BP#			
210	BUREAU	B	V*	GP1	GP1	MS	GP1	CP1	* SEULEMENT AUX MURS DE GYPSE				
211	BUREAU	B	V*	MS	GP1	GP1	GP1	CP1	* SEULEMENT AUX MURS DE GYPSE				
212	GARDE-ROBE (GDR)	B	V	GP1	GP1	GP1	GP1	GP1		CP#			
213	GARDE-ROBE (GDR)	TE	V	GP1	GP1	GP1	GP1	GP1					
214	LOUNGE	B	V	GP1	GP1	GP1	-	GP1					
215	CONCIERGERIE	TE	V	GP1	GP1	GP1	GP1	GP1					
216	PLACARD À BALAI	CR	CR*	CR*	CR*	CR*	CR*	BP1	* JUSQU'À 72" DPF, GP1 AU DESSUS	V			
300	SALLE À MANGER	BR	-	GP1	GP1	MS	GP1	BP1		TA			
301	CORRIDOR	BR	B	GP1	GP1	GP1	GP1	GP1					
302	BUREAU	CER*	V	GP1	GP1	GP1	GP1	BP1	* CERAMIQUE EXISTANTE À RÉPARER				
303	SDB	CR	CER*	CER*	CER*	CER*	CER*	TA	* CERAMIQUE EXISTANTE À RÉPARER				
304	SDB	CR	CER*	CER*	CER*	CER*	CER*	TA	* CERAMIQUE EXISTANTE À RÉPARER				
305	VESTIAIRE	CER*	V	GP1	GP1	GP1	GP1	GP1	* CERAMIQUE EXISTANTE À RÉPARER				
306	CHAUFFERIE	CER*	V	GP1	GP1	GP1	GP1	GP1	* CERAMIQUE EXISTANTE À RÉPARER				

NOTES:
 1) PEINDRE TOUS CONDUITS MÉCANIQUES ET ÉLECTRIQUES ET PLOMBERIE APPARENTE, COULEUR 1.
 2) PEINDRE TOUT ÉLÉMENT DE STRUCTURE OU AUTRES ÉLÉMENTS D'ACIER APPARENT (CABLES, BOULONS, PLAQUES, COLONNES, POUTRES, PONTAGE, ETC.), COULEUR 1 S.I.C.

COMPOSITIONS DE MUR

P1
 - PANNEAUX DE GYPSE 5/8" TYPE "X"
 - ISOLANT ACOUSTIQUE DE FIBRE MINÉRALE
 - COULOMBAGES MÉTALLIQUE 3 5/8"
 - PANNEAUX DE GYPSE 5/8" TYPE "X"

P1*
 - PANNEAUX DE GYPSE 5/8" TYPE "X"
 - COULOMBAGES MÉTALLIQUE 6"
 - PANNEAUX DE GYPSE 5/8" TYPE "X"

P1X
 - PANNEAUX DE GYPSE 5/8" TYPE "X"
 - ISOLANT ACOUSTIQUE DE FIBRE MINÉRALE
 - COULOMBAGES MÉTALLIQUE 6"
 - PANNEAUX DE GYPSE 5/8" TYPE "X"
 D.R.F. = 1HR

P2
 - PANNEAUX DE GYPSE 5/8" TYPE "X"
 - ISOLANT ACOUSTIQUE DE FIBRE MINÉRALE
 - COULOMBAGES MÉTALLIQUE 6"
 - PANNEAUX DE GYPSE 5/8" TYPE "X"

P3
 - PANNEAUX DE GYPSE 5/8" TYPE "X"
 - PARE-VAPEUR 6ML
 - ISOLANT POLYSTYRÈNE EXTRUDÉ 1 1/2"
 - Z-BAR MÉTALLIQUE
 - MUR EXISTANT

LÉGENDE GRAPHIQUE

CONSTRUCTION EXISTANTE
 NOUVELLE PORTE
 PORTE EXISTANTE
 NOUVEAU CHAUFFE-EAU
 NOUVEAU REVÊTEMENT DE GYPSE AVEC SUPPORTS ET FIXATIONS ADEQUATES AFIN D'ASSURER UNE CONSTRUCTION RIGIDE ET STABLE.
 DESSUS DE RESISTANCE AU FEU.
 DIMENSIONS À VÉRIFIER AU CHANTIER.
 DU PLANCHER FINI
 PANNEAU ÉLECTRIQUE EXISTANT
 IDENTIFICATION DE FENÊTRE

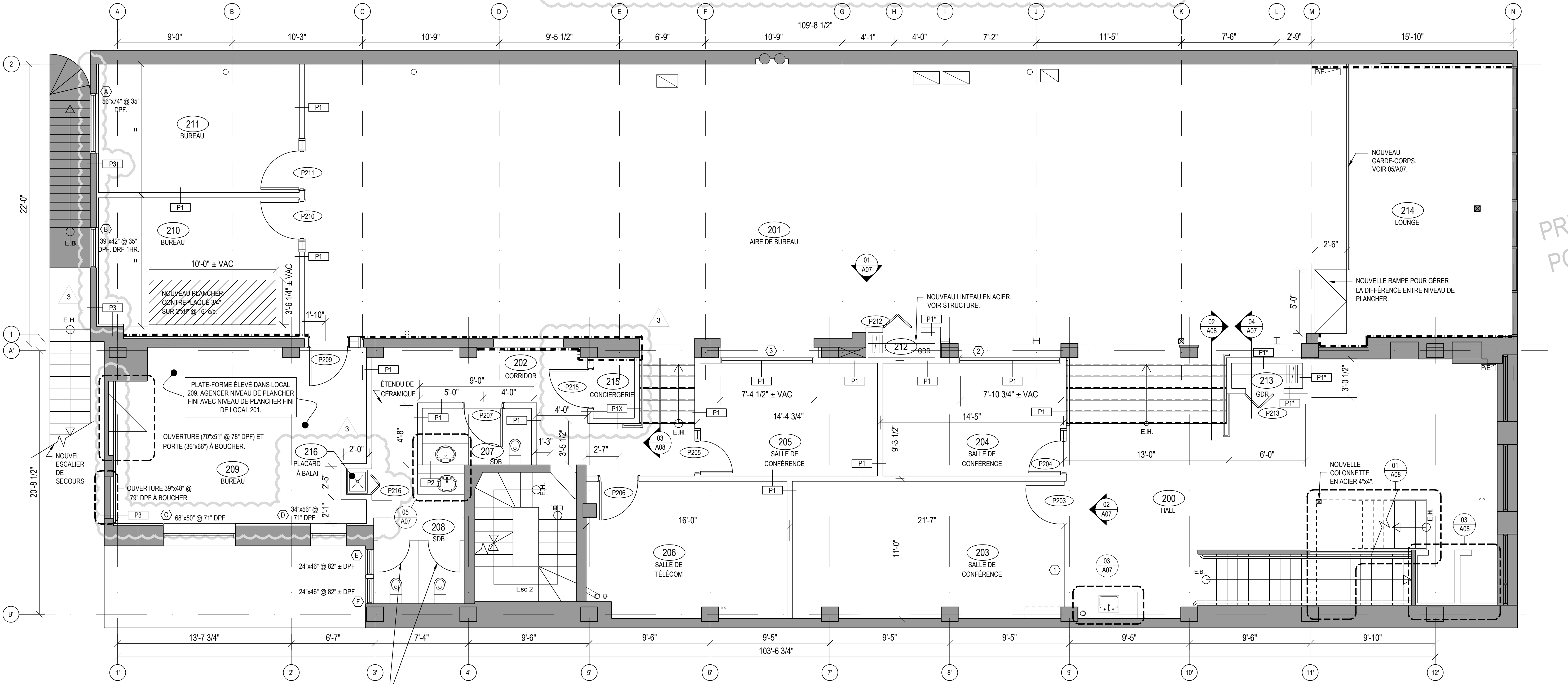
NOTES GÉNÉRALES

AUCUN CHANGEMENT NE DOIT ÊTRE APPORTÉ AUX DESSINS, SAUF PAR L'ARCHITECTE LES AYANT SIGNÉS ET SCÉLÉS. SEULS LES DESSINS CONFORMES AUX ORIGINAUX QUI SONT EN POSSESSION DE L'ARCHITECTE ENGAGENT SA RESPONSABILITÉ.

L'ENTREPRENEUR DEVRA VÉRIFIER TOUTES LES DIMENSIONS SUR LES DESSINS ANSI QU'LES CONDITIONS EXISTANTES SUR LE CHANTIER AVANT DE PROCÉDER AUX TRAVAUX. PRENDRE L'ARCHITECTE ET/OU LES INGÉNIEURS DE TOUTE ERREUR ET/OU OMISSION AUX PLANS.

LA LECTURE DES PLANS DOIT SE FAIRE À PARTIR DES DIMENSIONS INDICÉES SUR LES PLANS. LES INTERPRÉTATIONS À L'AIDE D'UNE ÉCHELLE NE SONT PAS PERMISES.

REVISION		
no.	description	date
0	POUR DISCUSSION	2016-01-15
1	POUR COORDINATION	2016-01-18
2	POUR SOUMISSIONS	2016-01-26
3	RÉVISION	2016-02-01



NOTES GÉNÉRALES:
 1) VÉRIFIER TOUTES LES DIMENSIONS ET CONDITIONS EXISTANTES SUR PLACE.
 2) RÉPARER ET PEINDRE TOUS LES MURS EXISTANTS PT1, SAUF INDICATION CONTRAIRE.

01 PLAN DE CONSTRUCTION - 2e ÉTAGE
 A03 ÉCHELLE: 1/4" = 1'-0"

architecte:

284 sainte-catherine ouest, suite 300
 montréal, québec, h2x 2a1
 t: (514) 934-1500 f: (514) 934-3010

sceau:

PRÉLIMINAIRE PAS POUR CONSTRUCTION

projet:

**RÉNOVATION BUREAUX
 GOLDCASTLE - DATACRATIC**

1426 Rue Stanley Montréal, QC

**PLAN DE CONSTRUCTION
 2E ÉTAGE**

design	JCK	no dossier	0363
dessiné	SR	titre	0363_PLANS.dwg
approuvé	JCK	dossier client	
échelle	TELLE QUELLE EST ILLUSTRÉE	imprimé	2016-02-01
no page		rev	

A03

LÉGENDE

- CONSTRUCTION EXISTANTE
- NOUVELLE PORTE
- PORTE EXISTANTE
- NOUVEAU CHAUFFE-EAU
- DIMENSIONS À VÉRIFIER AU CHANTIER.
- DU PLANCHER FINI
- NOUVEAU REVÊTEMENT DE GYPSE AVEC SUPPORTS ET FIXATIONS ADEQUATES AFIN D'ASSURER UNE CONSTRUCTION RIGIDE ET STABLE.
- NOUVEAU Puits de lumière dans ouverture existante. Confirmer dimensions au chantier. Installation et solins selon les recommandations du fabricant de puits de lumière et de toiture et L'AMCO.
- IDENTIFICATION DE FENÊTRE

NOTE GÉNÉRALE:
1) VÉRIFIER TOUTES LES DIMENSIONS ET CONDITIONS EXISTANTES SUR PLACE.

NOTES GÉNÉRALES

AUCUN CHANGEMENT NE DOIT ÊTRE APPORTÉ AUX DESSINS, SAUF PAR L'ARCHITECTE LES AYANT SIGNÉS ET SCÉLLÉS. SEULS LES DESSINS CONFORMES AUX ORIGINAUX QUI SONT EN POSSESSION DE L'ARCHITECTE ENGAGENT SA RESPONSABILITÉ.

L'ENTREPRENEUR DEVA VERIFIER TOUTES LES DIMENSIONS SUR LES DESSINS ANSI QUE LES CONDITIONS EXISTANTES SUR LE CHANTIER AVANT DE PROCEDER AUX TRAVAUX. PRENEUR L'ARCHITECTE ET/OU LES INGÉNIEURS DE TOUTE ERREUR ET/OU OMISSION AUX PLANS.

LA LECTURE DES PLANS DOIT SE FAIRE À PARTIR DES DIMENSIONS INDICÉES SUR LES PLANS. LES INTERPRÉTATIONS À L'AIDE D'UNE ÉCHELLE NE SONT PAS PERMISES.

REVISION		
no.	description	date
0	POUR DISCUSSION	2016-01-15
1	POUR COORDINATION	2016-01-18
2	POUR SOUMISSIONS	2016-01-26
3	RÉVISION	2016-02-01



architecte:

FABRIQ
architecture

284 sainte-catherine ouest, suite 300
montreal, quebec, h2z 2a1
t: (514) 934-1500 f: (514) 934-3010

sceau:

PRÉLIMINAIRE PAS
POUR CONSTRUCTION

projet:

**RÉNOVATION BUREAUX
GOLDCASTLE - DATACRATIC**

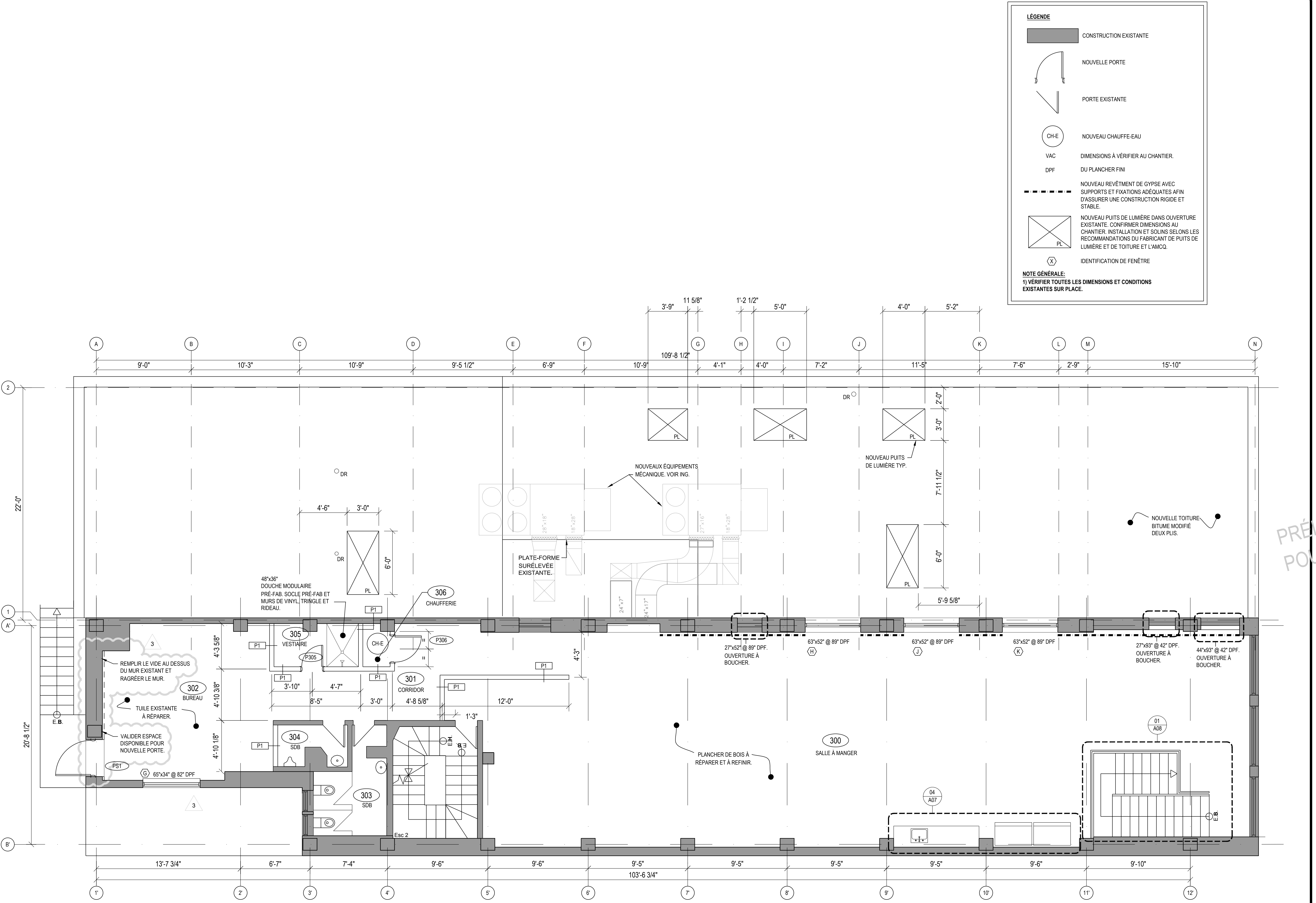
1426 Rue Stanley Montréal, QC

**PLAN DE
CONSTRUCTION
3E ÉTAGE**

design JCK	no dossier 0363
dessiné SR	fichier DAO 0363_PLANS.dwg
approuvé JCK	dossier client
échelle TELLE QUELLE EST ILLUSTRÉE	imprimé 2016-02-01
no page	rev

A04

4
5



01 PLAN DE CONSTRUCTION - 3e ÉTAGE
A04 ÉCHELLE: 1/4" = 1'-0"