



**À LOUER - ESPACE COMMERCIAL**

Situé au rez-de-chaussée

Immeuble signé Delano



**FOR LEASE - COMMERCIAL SPACE**

Located on Ground Floor

Property signed Delano

ESPACE COMMERCIAL style loft au cœur de Villeray. Hauts plafonds, grande fenestration du plancher au plafond, plus un sous-sol pleine grandeur! Située dans un quartier en pleine effervescence, cette propriété peut être livrée clé en main pour un locataire à la recherche d'une excellente visibilité, de lumière naturelle abondante et le prestige d'être situé dans une propriété unique signée Delano!

COMMERCIAL SPACE, loft-style, in the heart of Villeray. High ceilings, large windows, floor-to-ceiling, and a full basement! Located in the trendy Villeray neighbourhood, this property can be delivered turn-key for the right tenant looking for excellent visibility, an abundance of natural light and the prestige of being located in a unique Delano property!

**RDC /Ground Floor** **2 100 pi.ca./sq.ft. Disponible immédiatement / Available immediately**

**Loyer / NET / Rent** **3 500 \$ / par mois / per month**

Loyer additionnel /Additional rent 894.72 \$ / mois / month  
(taxes foncières et assurance / property taxes and insurance)

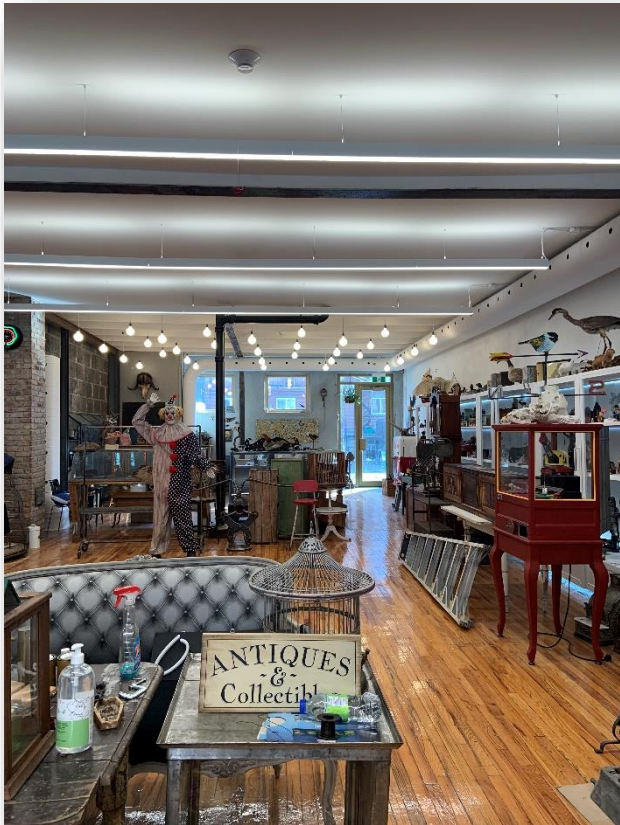
Exclus / excluding : Frais d'énergie / Energy cost

**COLDWELL BANKER COMMERCIAL ALLIANCE INC.**

Agence Immobilière  
5929 Transcanadienne, suite 200, Montréal, Qc H4T 1Z6  
(514) 281-1515 / www.cbcalliance.ca

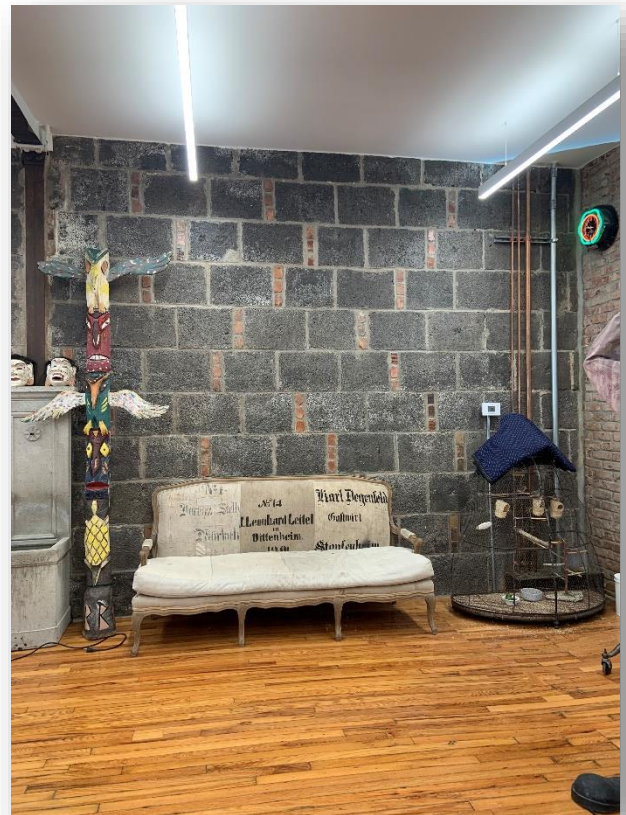
**ISABELLE SIMARD**

Courtier immobilier / Associée principale  
(514) 918-6513  
isabelle.simard@coldwellbanker.ca



Une belle propriété, faisant partie des immeubles Delano dans Villeray, très recherchés. Les propriétés de Delano sont bien connues pour leur qualité, leurs emplacements de choix et leurs conceptions uniques. Avec une livraison clé en main, les propriétés Delano pourraient être adaptées à tout type de locataire commercial ou de bureaux cherchant à s'installer dans Villeray, près de toutes les commodités et à proximité des stations de métro Jean-Talon et Jarry.

A beautiful property, part of the Delano properties in the much sought-after Villeray. Delano properties are well known for their quality, choice locations and unique designs. With turn-key delivery, Delano properties could be adapted to any type of commercial or office tenant seeking to be located in Villeray, near all amenities and in close proximity to Jean-Talon and Jarry metro stations.



Les informations ci-inclus proviennent de sources que nous jugeons fiables, mais pour lesquelles nous ne pouvons assumer aucune responsabilité, ni garantie; ces informations peuvent changer et la propriété peut être retirée du marché sans préavis;

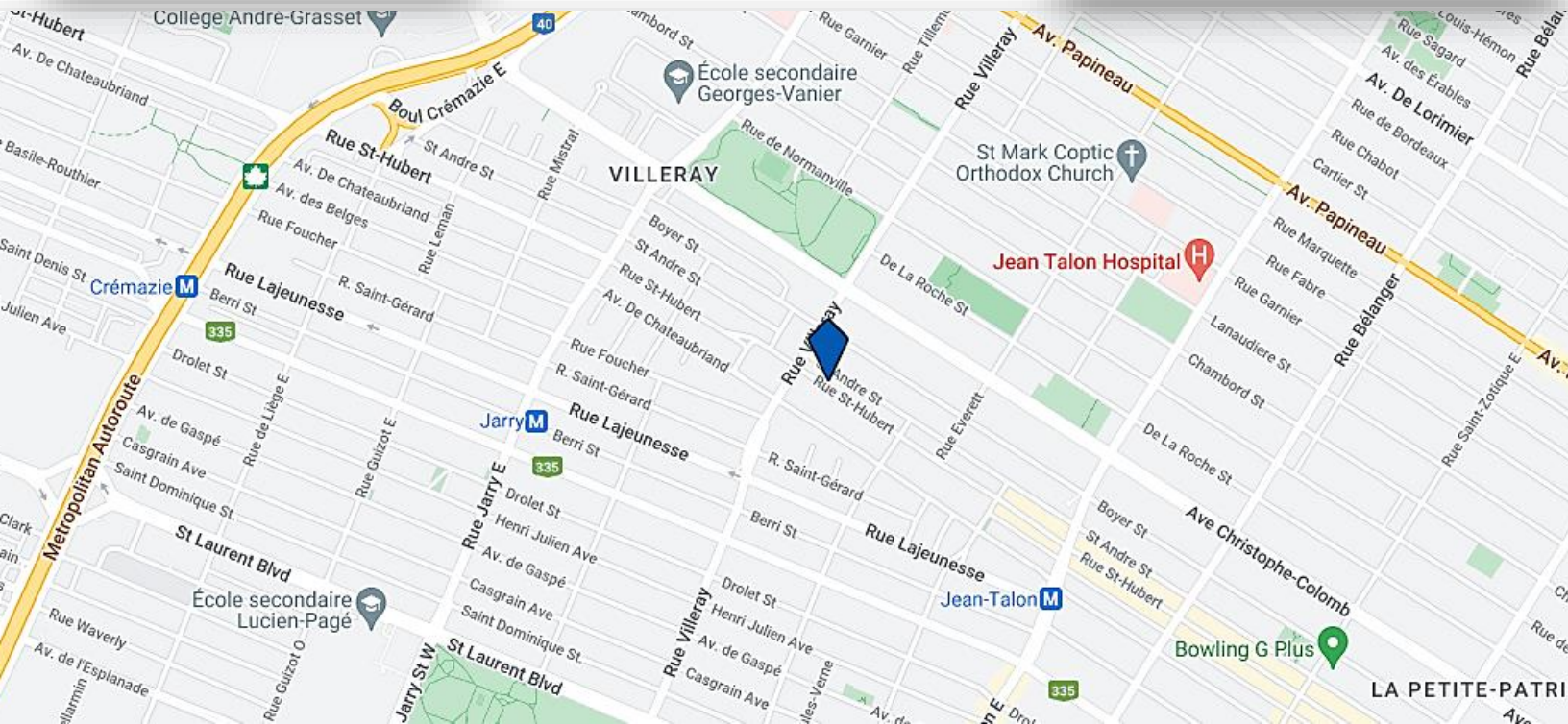
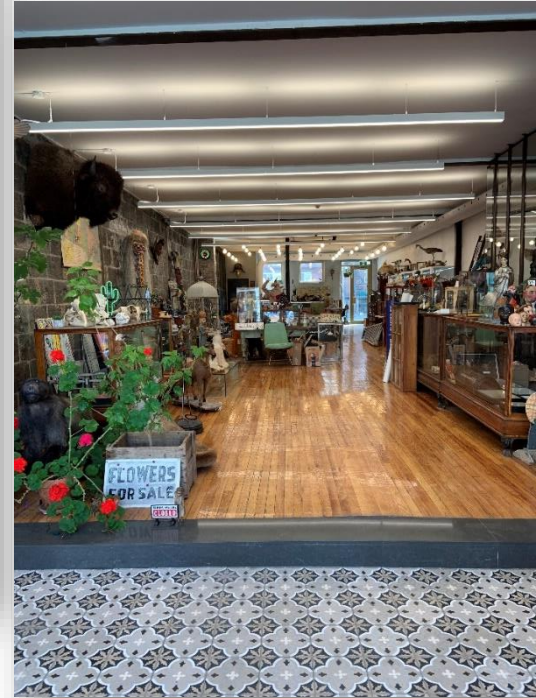
The information contained herein has been obtained from sources deemed reliable for which we assume neither responsibility nor guaranty. This information may change and the property may be withdrawn from market at anytime and without notice.

**COLDWELL BANKER COMMERCIAL ALLIANCE INC.**

Agence Immobilière  
5929 Transcanadienne, suite 200, Montréal, Qc H4T 1Z6  
(514) 281-1515 / [www.cbcalliance.ca](http://www.cbcalliance.ca)

**ISABELLE SIMARD**

Courtier immobilier / Associée principale  
(514) 918-6513  
[isabelle.simard@coldwellbanker.ca](mailto:isabelle.simard@coldwellbanker.ca)



**COLDWELL BANKER COMMERCIAL ALLIANCE INC.**  
Agence Immobilière  
5929 Transcanadienne, suite 200, Montréal, Qc H4T 1Z6  
(514) 281-1515 / [www.cbcalliance.ca](http://www.cbcalliance.ca)

**ISABELLE SIMARD**  
Courtier immobilier / Associée principale  
(514) 918-6513  
[isabelle.simard@coldwellbanker.ca](mailto:isabelle.simard@coldwellbanker.ca)