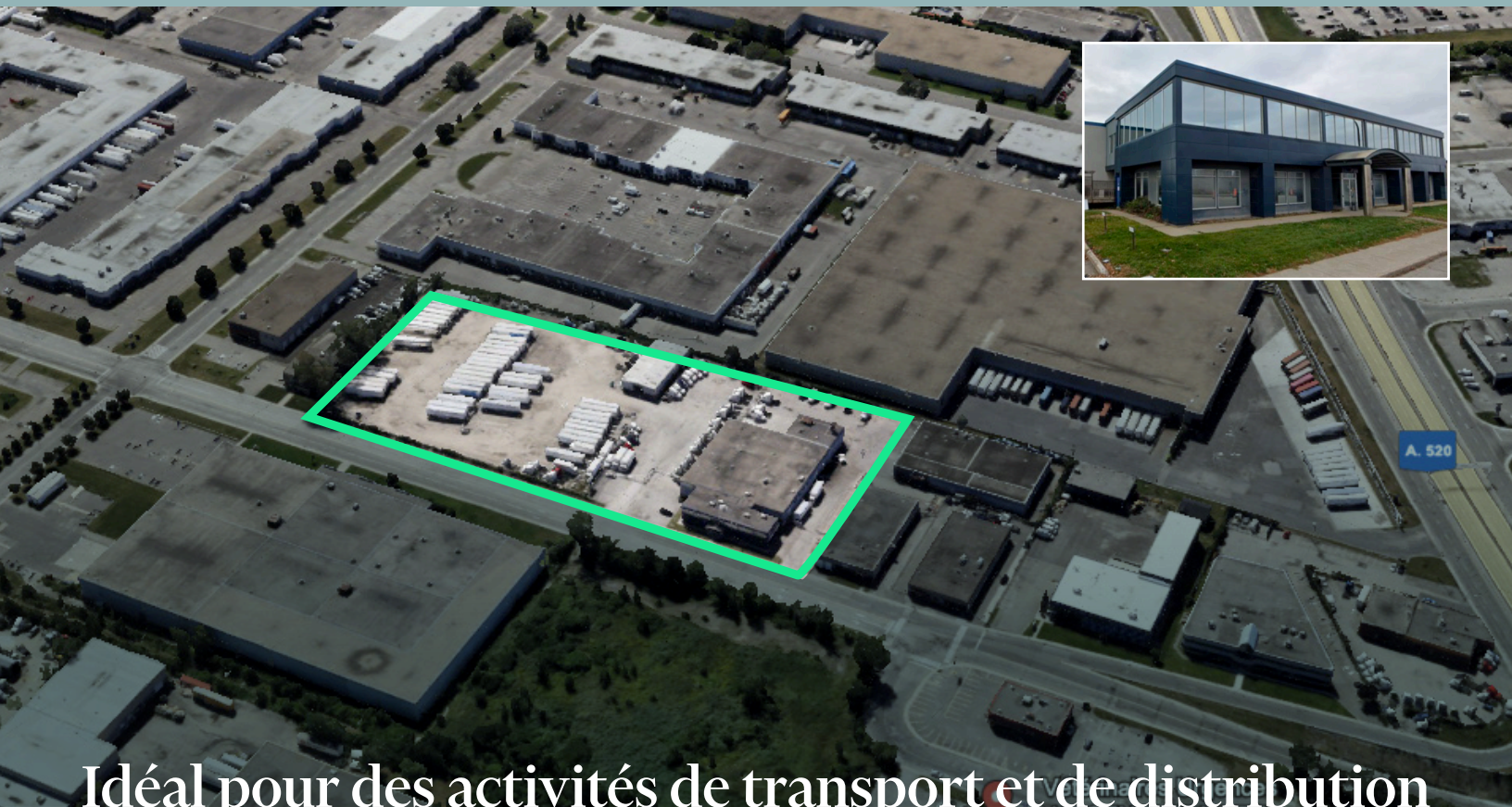


1945, 55^e Avenue

Dorval (Québec)

± 36 600 pi² | sq. ft.



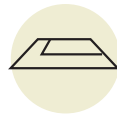
Idéal pour des activités de transport et de distribution
Ideal for transportation and fleet operations



Emplacement de choix
Prime location



À proximité des autoroutes 520 et 20
proximity of highways 520 & 20



± 231 504 pi² de terrain
± 231 504 sq. ft. of land



Stationnement
pour remorques autorisé
Trailer parking permitted

1945, 55^e Avenue
Dorval (Québec)

DESCRIPTION DE LA PROPRIÉTÉ / PROPERTY DETAILS

Superficie du bâtiment (pi²) | Available Area (sq. ft.) ± 36 600

Entrepôt (pi²) | Warehouse (sq. ft.) ±22 450

Bureaux (pi²) | Office (sq. ft.) ±14 150

Superficie du terrain (pi²) | Land size (sq. ft.) ± 231 504

Hauteur libre (pi) | Clear Height (ft.) 21'11" - 22'7"

Portes au sol | Drive-In Doors 9

Numéro de lot | Lot number
1 524 620
1 524 623
1 524 640

Stationnement | Parking Vaste | Ample



INFORMATION FINANCIÈRE / FINANCIAL INFORMATION

Prix demandé | Asking Price

Contactez-nous
Contact Us

Taxes municipales | Municipal Taxes

163 570,22\$

Taxe scolaire | School Tax

4 999,80\$

Disponibilité | Availability

Immédiate
Immediate

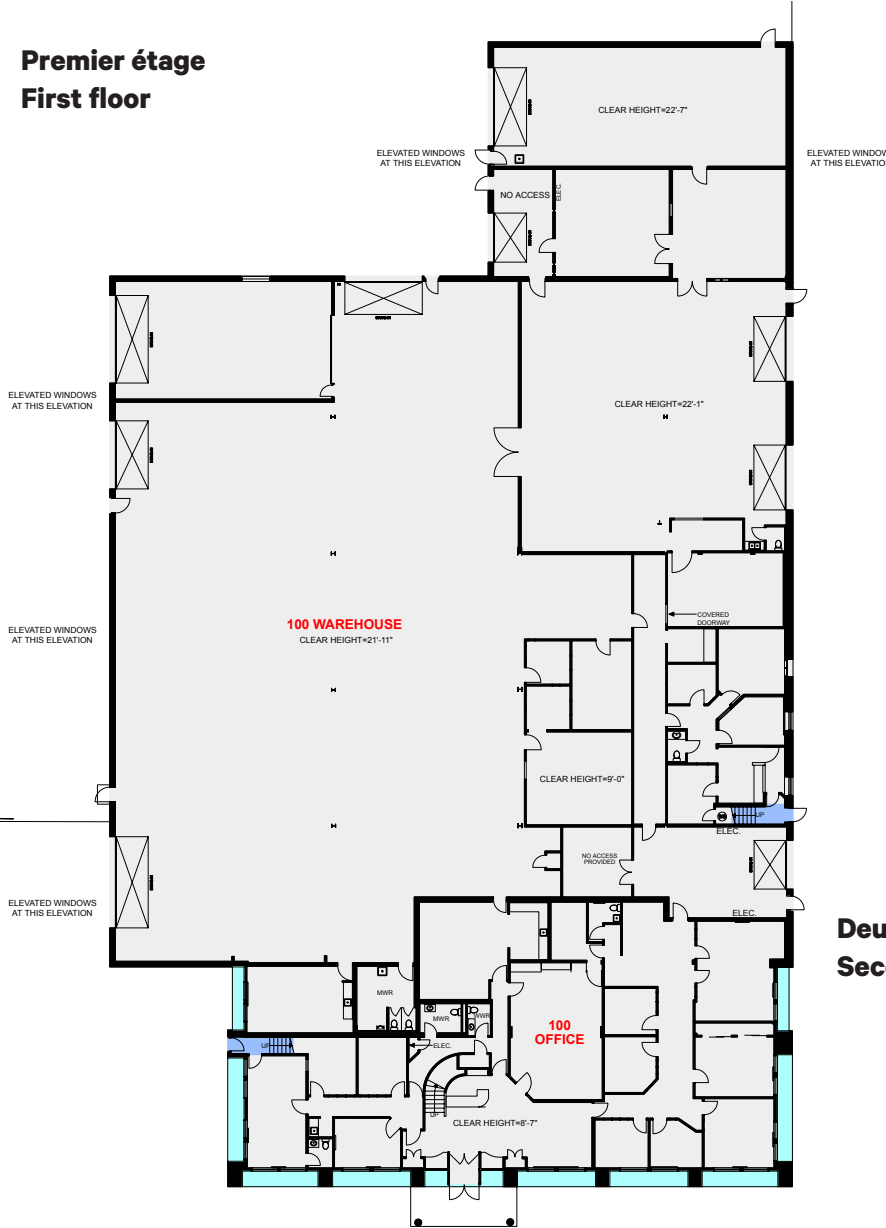


Plan d'étage

Floor plan

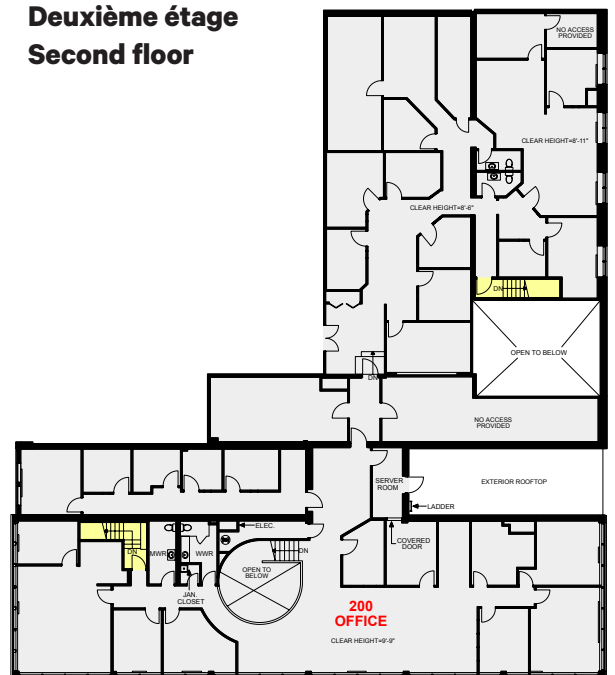
Premier étage

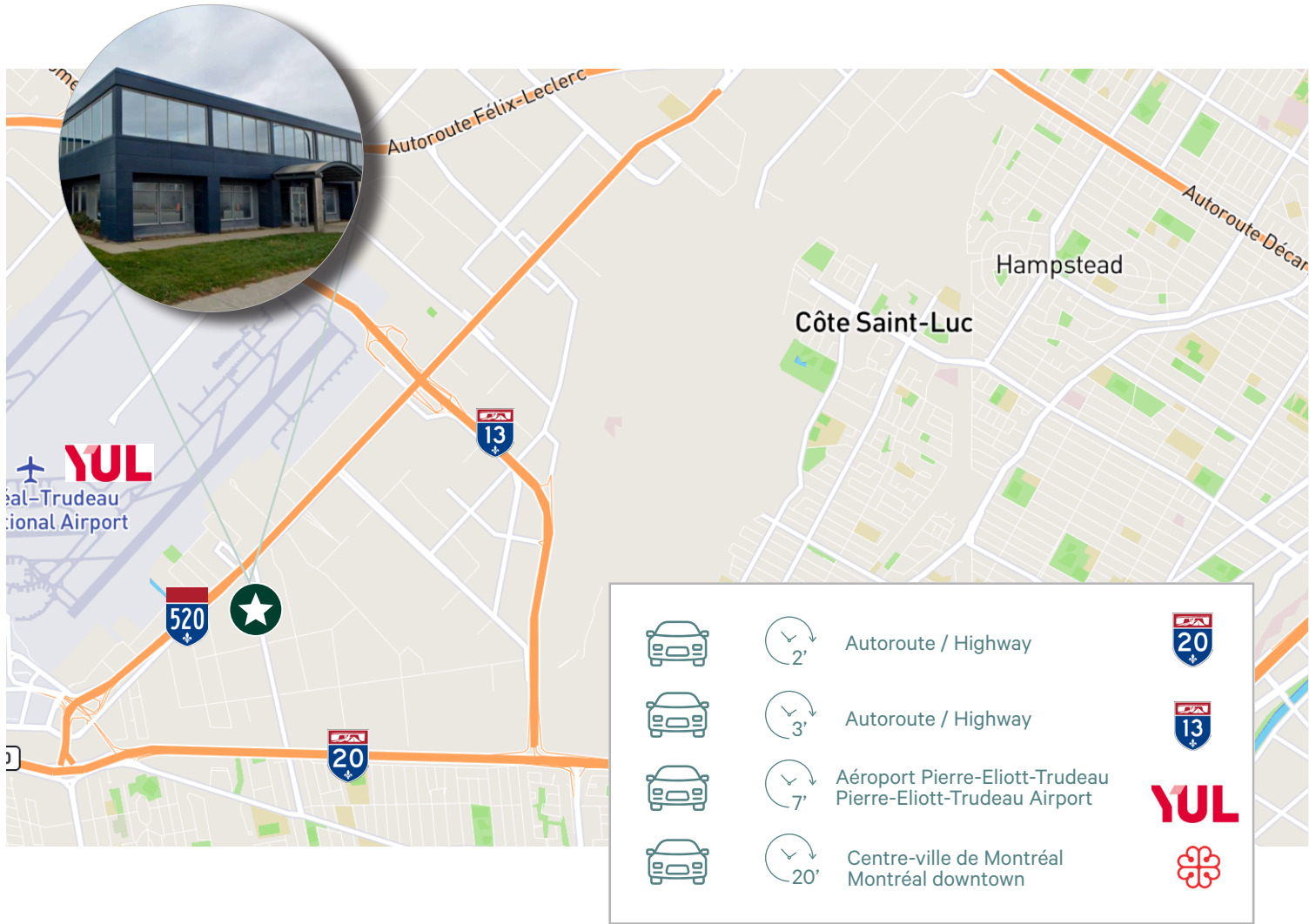
First floor



Deuxième étage

Second floor





Communiquez avec nous : Contact us:

Ryan Cymet*

Vice-chairman | Vice Chairman
Courtier immobilier
Real Estate Broker
+1 514 737 2403
ryan.cymet@cbre.com

Jean-Philippe Daunais**

Vice-chairman | Vice Chairman
Courtier immobilier agréé
Chartered Real Estate Broker
+1 514 737 4798
jp.daunais@cbre.com

*Courtier immobilier agissant au sein de la société par actions Services immobiliers Ryan Cymet inc.

**Courtier immobilier agréé agissant au sein de la société par actions Services immobiliers Jean-Philippe Daunais inc.

CBRE Limitée, agence immobilière
1250, boulevard René-Lévesque Ouest, bureau 2800, Montréal (Québec) H3B 4W8 cbre.ca

Cet avis de non-responsabilité est applicable à CBRE Limitée, agence immobilière, et à toutes les autres divisions de la Société; incluant tous les employés et entrepreneurs indépendants (« CBRE »). Les renseignements contenus dans ce document, incluant de manière non exhaustive les projections, les images, les opinions, les hypothèses et les estimations (les « Renseignements ») n'ont pas été vérifiés par CBRE, et CBRE n'indique pas, ne justifie pas et ne garantit pas la pertinence, l'exactitude et l'exhaustivité des Renseignements. CBRE n'accepte pas et n'assume pas de responsabilité ou d'engagement, direct ou indirect, quant aux Renseignements ou aux références que le destinataire y fera. Le destinataire des Renseignements doit prendre les mesures qu'il estime nécessaires pour vérifier les Renseignements avant de les utiliser à titre de référence. Les Renseignements peuvent changer et toutes les propriétés décrites par les Renseignements peuvent être retirées du marché à tout moment, sans préavis et sans créer d'obligation de la part de CBRE vis-à-vis du destinataire. CBRE et le logo de CBRE sont les marques de service de CBRE Limitée et/ou ses affiliés ou sociétés apparentées dans d'autres pays. Toutes les autres marques représentées dans ce document appartiennent à leurs propriétaires respectifs. Tous droits réservés. Sources : Service de cartographie canadien canadamapping@cbre.com; DMTI Spatial, Environics Analytics, Microsoft Bing, Google Earth.