

À vendre ou à louer | For Sale or Lease

CBRE

111, avenue Manfred

Pointe-Claire (Québec)

± 30 000 - 150 000 pi² | sq. ft.

Baux à court terme considérés | 1-6 mois ou plus
Short-Term Leases Considered | 1-6 Months+



Idéal pour des activités de fabrication et d'entreposage
Ideal for manufacturing and warehousing operations



Frais d'exploitation et taxes
inférieurs au cours du marché
Low taxes and operating expenses



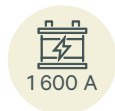
Hauteur libre de 24'
24' clear height



Éclairage DEL
LED lighting



Entre deux stations du REM
Between two REM stations



Capacité de puissance élevée
High power capacity
1600 A

111, avenue Manfred

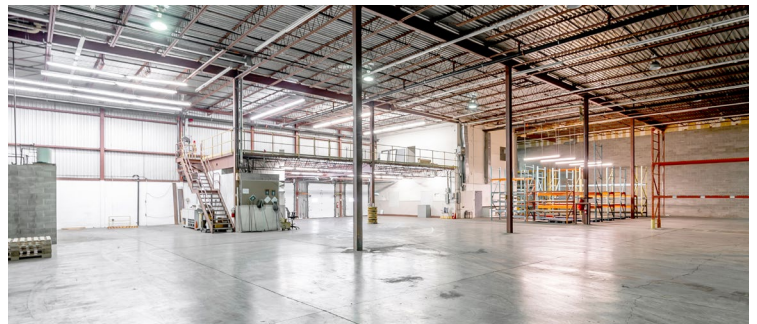
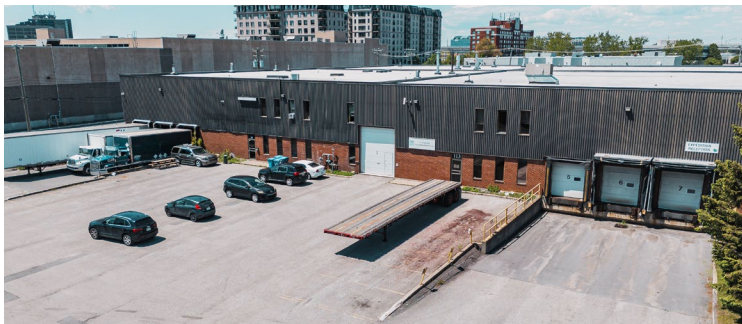
Pointe-Claire (Québec)

Description de la propriété | Property Details

Superficie du bâtiment (pi²) Building Area (sq. ft.)	±150 000
Superficie disponible (pi²) Available Area (sq. ft.)	± 30 000 - 126 000
Superficie louée (pi²) Leased Area (sq. ft.)	± 24 511
Bureaux (pi²) Office (sq. ft.)	± 5 % - 10 %
Terrain (pi²) Land Area (sq. ft.)	± 283 986
Numéro de lot Lot Number	2 528 339
Hauteur libre (pi) Clear Height (ft.)	24
Distance entre les colonnes (pi) Column Span (ft.)	25 x 30
Quais de chargement Truck-Level Doors	7
Porte au sol Drive-In Door	1
Gicleurs Sprinklers	Oui Yes
Électricité Electricity	1 600 A
Année de construction Year Built	1976

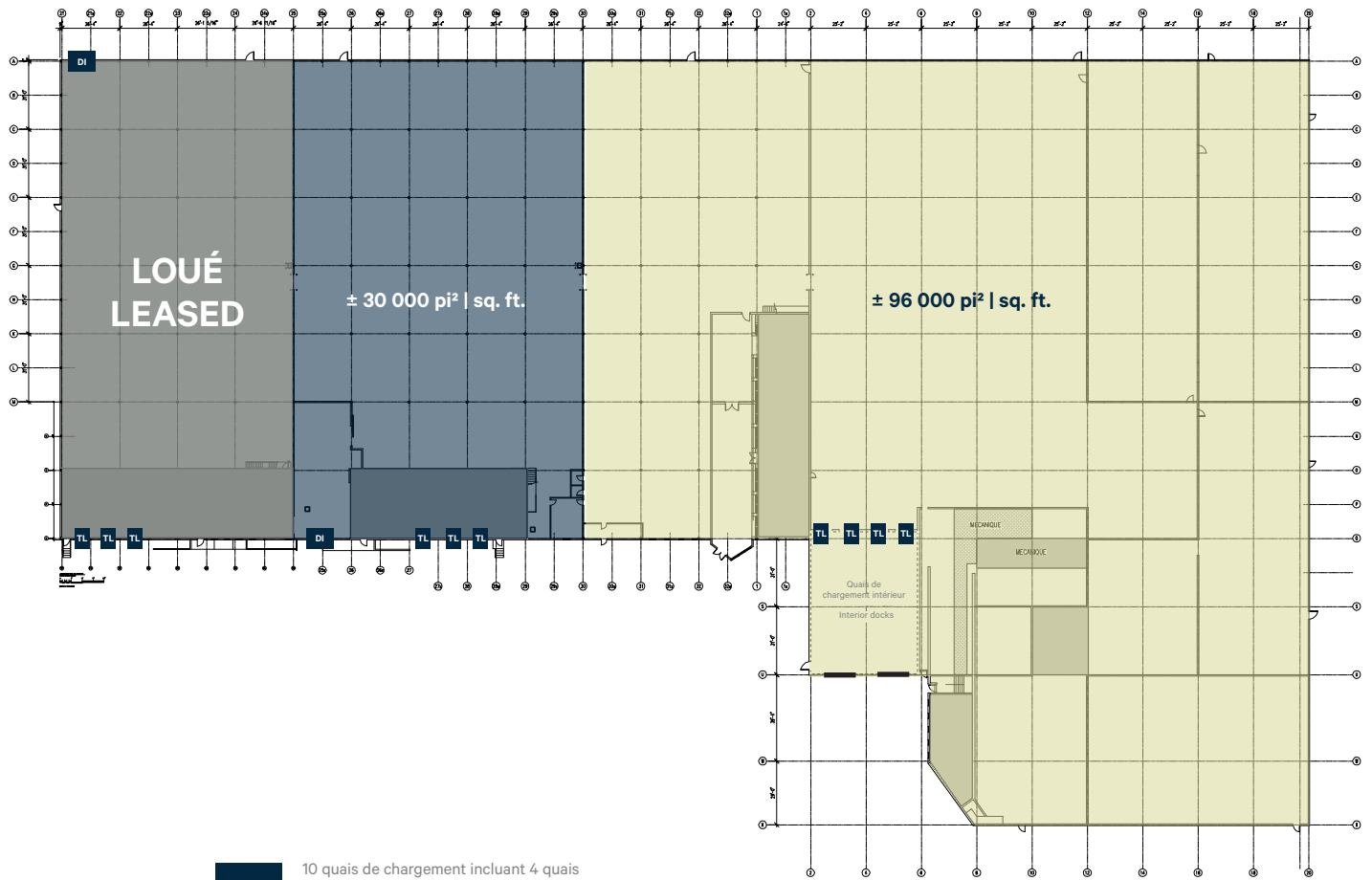
Information financière | Financial Information

Prix demandé Asking Sale Price	Contactez-nous Contact us
Loyer net demandé (pi²) Asking Net Rent (sq. ft.)	Contactez-nous Contact us
Frais d'exploitation (pi²) Operating Expenses (sq. ft.)	± 3,50 \$
Taxes municipales Municipal Taxes	350 091,48 \$
Taxe scolaire School Tax	10 165,28 \$
Taxes totales Total Taxes	360 256,76 \$
Disponibilité Availability	Immédiate Immediate



Plan d'étage

Floor Plan



TL

10 quais de chargement incluant 4 quais intérieurs avec hauteur libre de 63'

10 truck-level doors including 4 interior docks with 63' depth

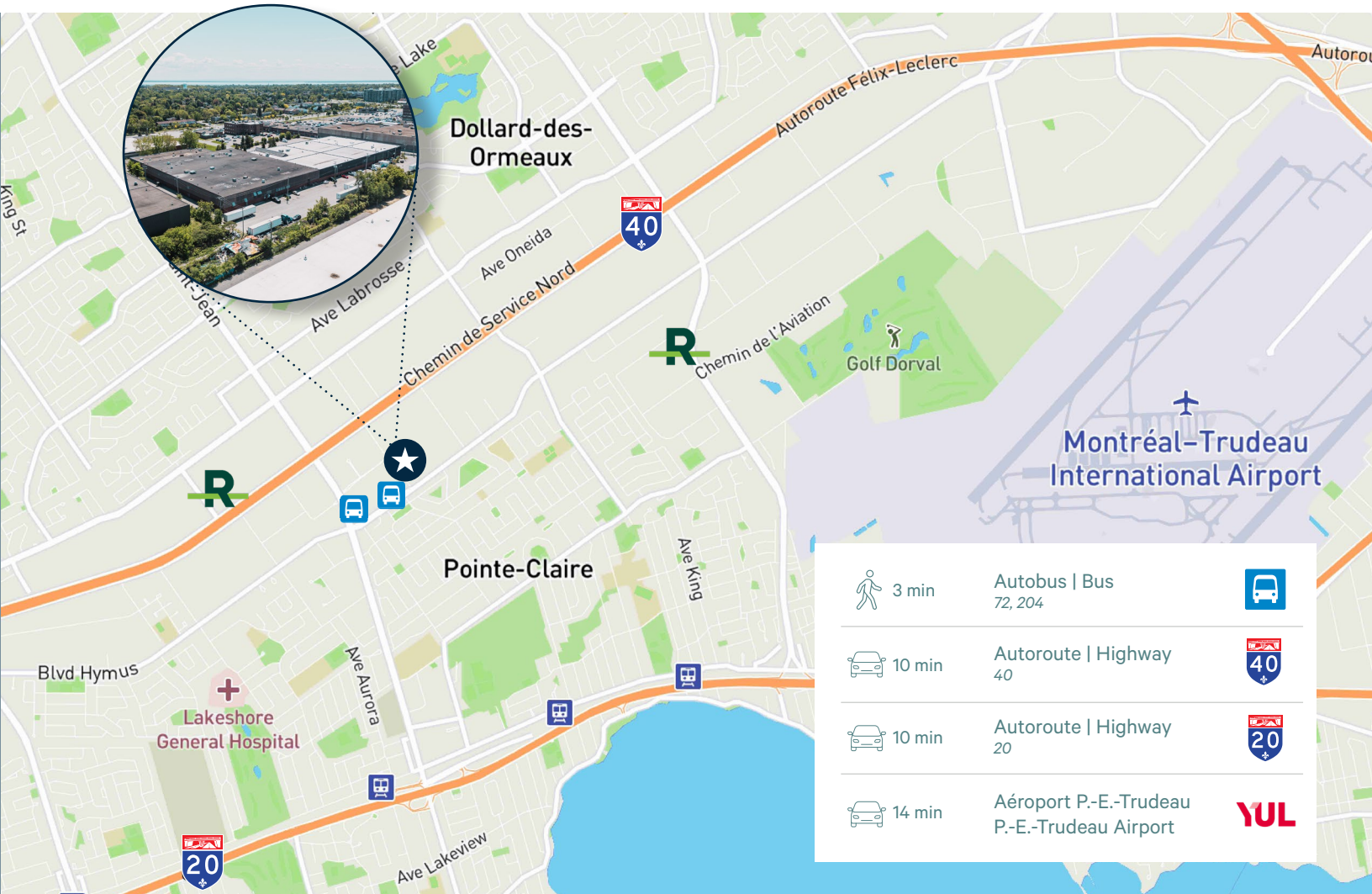
DI

2 portes au sol incluant 1 porte surdimensionnée de 16' de haut x 10' de large

2 drive-in doors including 1 one oversize door of 16' height x 10' width

111, avenue Manfred
Pointe-Claire (Québec)

À vendre ou à louer | For Sale or Lease



Communiquez avec nous | Contact us:

Ryan Cymet*

Vice-chairman
Vice Chairman

Courtier immobilier
Real Estate Broker
+1 514 737 2403
ryan.cymet@cbre.com

Jean-Philippe Daunais**

Vice-chairman
Vice Chairman

Courtier immobilier agréé
Chartered Real Estate Broker
+1 514 737 4798
jp.daunais@cbre.com

Isabeau Des Rosiers

Associée principale
Senior Associate

Courtier immobilier commercial
Commercial Real Estate Broker
+1 514 375 0823
isabeau.desrosiers@cbre.com

*Courtier immobilier agissant au sein de la société par actions Services immobiliers Ryan Cymet inc.

**Courtier immobilier agréé agissant au sein de la société par actions Services immobiliers Jean-Philippe Daunais inc.

CBRE Limitée, agence immobilière
1250, boulevard René-Lévesque Ouest, bureau 2800, Montréal (Québec) H3B 4W8 cbre.ca

Cet avis de non-responsabilité est applicable à CBRE Limitée, agence immobilière, et à toutes les autres divisions de la Société; incluant tous les employés et entrepreneurs indépendants (« CBRE »). Les renseignements contenus dans ce document, incluant de manière non exhaustive les projections, les images, les opinions, les hypothèses et les estimations (les « Renseignements ») n'ont pas été vérifiés par CBRE, et CBRE n'indique pas, ne justifie pas et ne garantit pas la pertinence, l'exactitude et l'exhaustivité des Renseignements. CBRE n'accepte pas et n'assume pas de responsabilité ou d'engagement, direct ou indirect, quant aux Renseignements ou aux références que le destinataire y fera. Le destinataire des Renseignements doit prendre les mesures qu'il estime nécessaires pour vérifier les Renseignements avant de les utiliser à titre de référence. Les Renseignements peuvent changer et toutes les propriétés décrites par les Renseignements peuvent être retirées du marché à tout moment, sans préavis et sans créer d'obligation de la part de CBRE vis-à-vis du destinataire. CBRE et le logo de CBRE sont les marques de service de CBRE Limitée et/ou ses affiliés ou sociétés apparentées dans d'autres pays. Toutes les autres marques représentées dans ce document appartiennent à leurs propriétaires respectifs. Tous droits réservés. Sources : Service de cartographie canadien canadamapping@cbre.com; DMTI Spatial, Environics Analytics, Microsoft Bing, Google Earth.