

6375, rue Picard

Saint-Hyacinthe (Québec)

± 177 324 pi² | sq. ft.



Idéal pour des activités manufacturières et distribution
Ideal for manufacturing and distribution operations



Haute capacité électrique
High power capacity



Frais d'exploitation et taxes
inférieurs au cours du marché
Low taxes & operating costs



À proximité des autoroutes 20 et 137
Proximity to highways 20 & 137



Situé près du chemin de fer
Location near CN yard

6375, rue Picard
Saint-Hyacinthe (Québec)

DESCRIPTION DE LA PROPRIÉTÉ / PROPERTY DETAILS

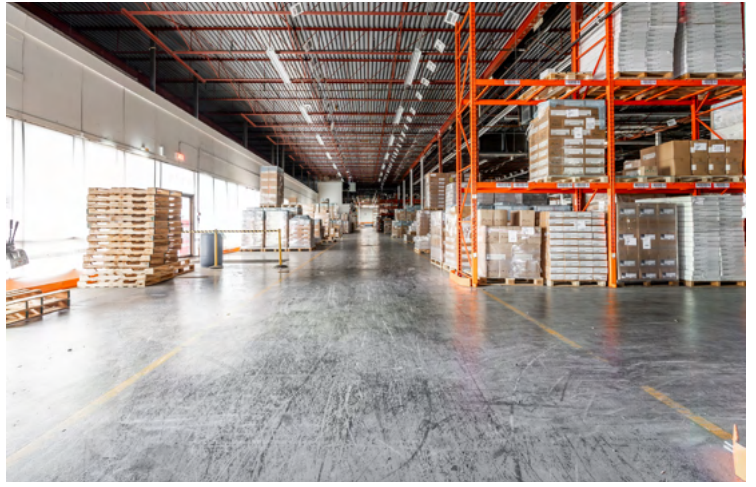
Superficie du bâtiment (pi²) Building Size (sq. ft.)	± 177 324
Entrepôt (pi²) Warehouse (sq. ft.)	± 176 131
Bureaux (pi²) Office (sq. ft.)	± 1 193
Superficie du terrain (pi²) Land Area (sq. ft.)	± 500 058
Hauteur libre (pi) Clear Height (ft.)	21
Quais de chargement Truck-Level Doors	9
Porte au sol Drive-In Door	1
Électricité jusqu'à Electricity up to	5 000 A 347/600 V
Gicleurs Sprinklers	Oui Yes



INFORMATION FINANCIÈRE / FINANCIAL INFORMATION

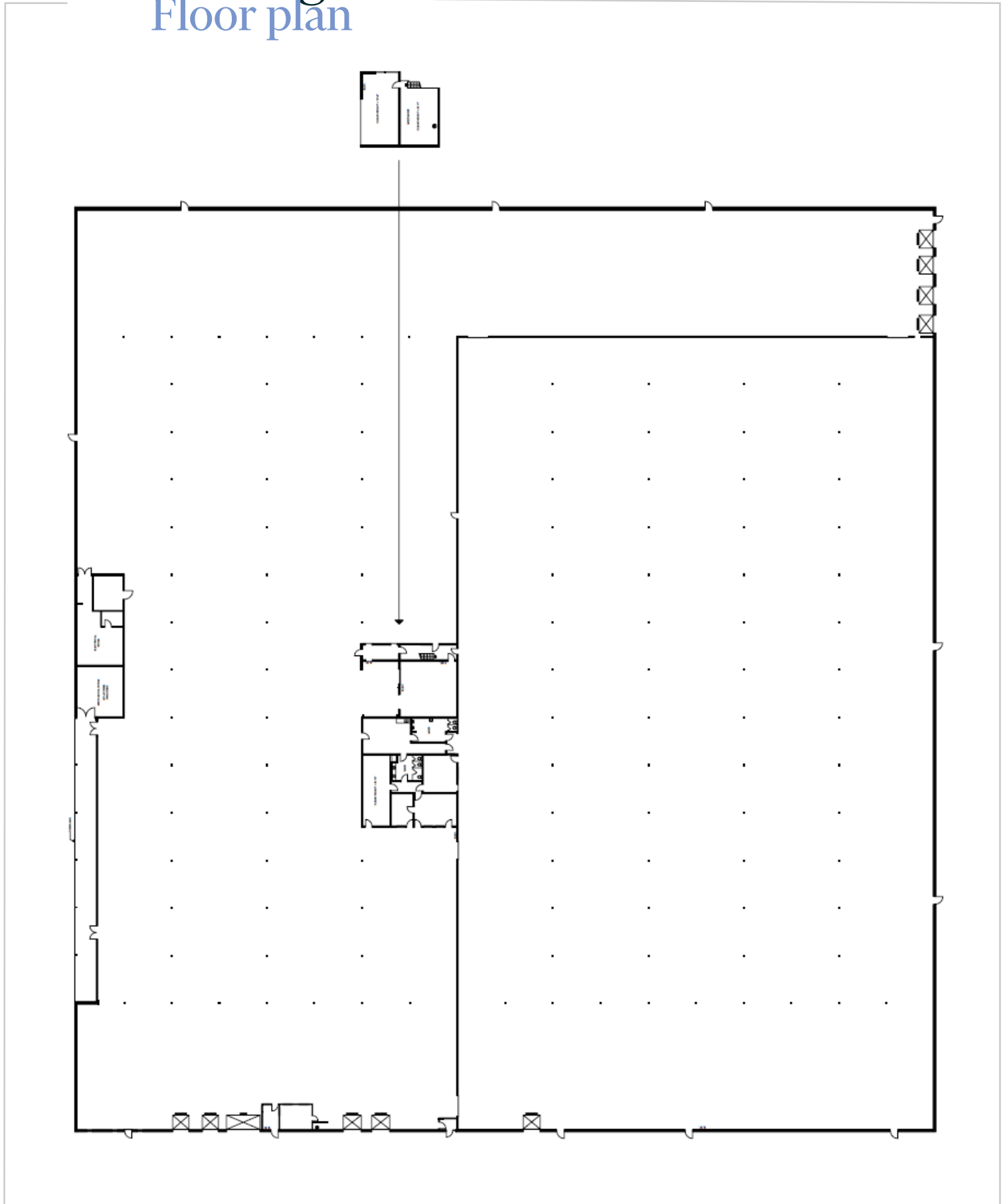
Loyer net demandé (pi²) Asking Net Rent (sq. ft.)	Contactez-nous Contact Us
Frais d'exploitation (pi²) Operating Expenses (sq. ft.)	2,50 \$
Disponibilité Availability	Immédiate Immediate

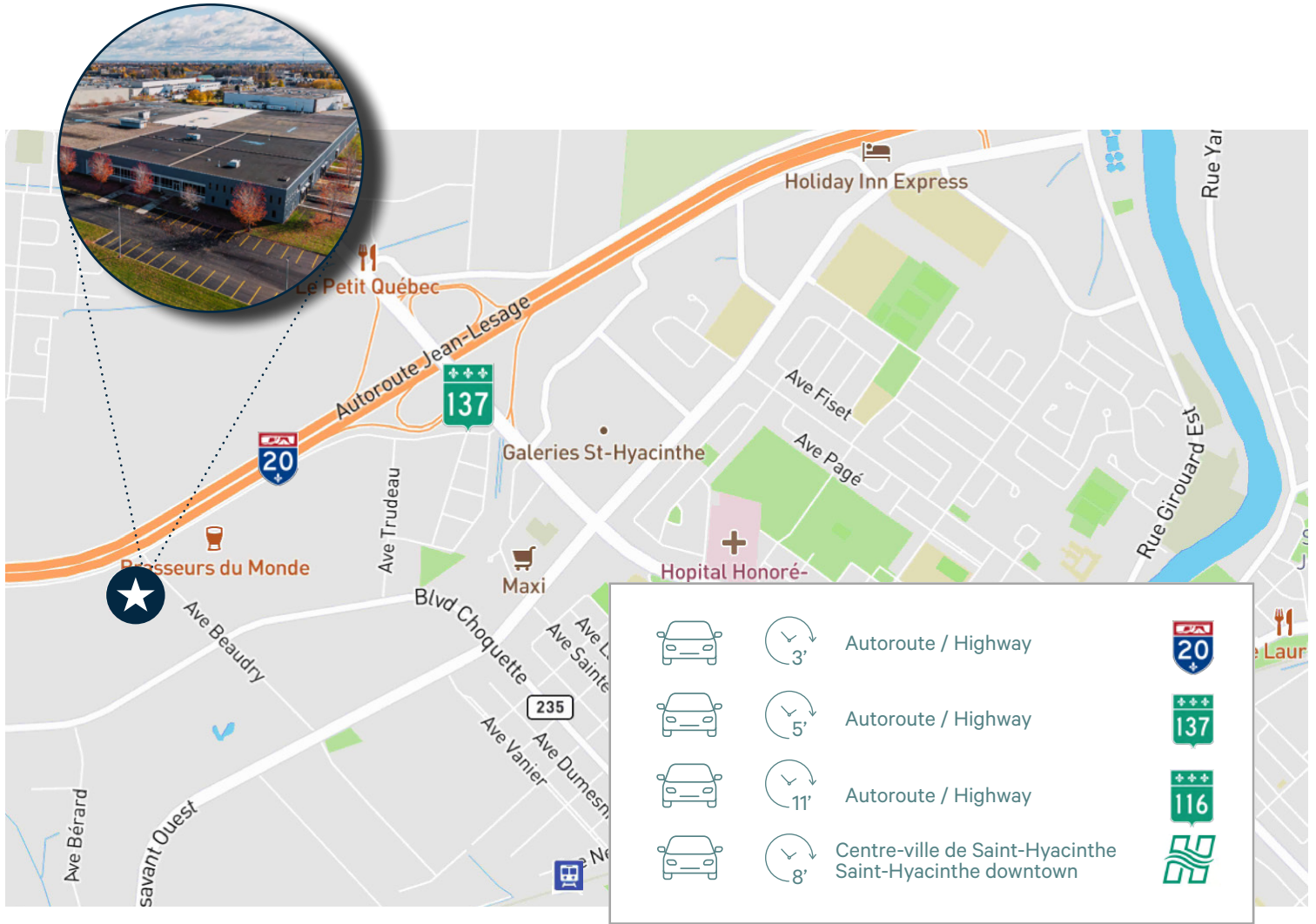




Plan d'étage

Floor plan





Communiquez avec nous : Contact us:

Jean-Philippe Daunais*
Vice-chairman | Vice Chairman
Courtier immobilier agréé
Chartered Real Estate Broker
+1 514 737 4798
jp.daunais@cbre.com

Ryan Cymet**
Vice-chairman | Vice Chairman
Courtier immobilier
Real Estate Broker
+1 514 737 2403
ryan.cymet@cbre.com

*Courtier immobilier agréé agissant au sein de la société par actions Services immobiliers Jean-Philippe Daunais inc.
**Courtier immobilier agissant au sein de la société par actions Services immobiliers Ryan Cymet inc.

CBRE Limitée, agence immobilière
1250, boulevard René-Lévesque Ouest, bureau 2800, Montréal (Québec) H3B 4W8 cbre.ca

Cet avis de non-responsabilité est applicable à CBRE Limitée, agence immobilière, et à toutes les autres divisions de la Société; incluant tous les employés et entrepreneurs indépendants (« CBRE »). Les renseignements contenus dans ce document, incluant de manière non exhaustive les projections, les images, les opinions, les hypothèses et les estimations (les « Renseignements ») n'ont pas été vérifiés par CBRE, et CBRE n'indique pas, ne justifie pas et ne garantit pas la pertinence, l'exactitude et l'exhaustivité des Renseignements. CBRE n'accepte pas et n'assume pas de responsabilité ou d'engagement, direct ou indirect, quant aux Renseignements ou aux références que le destinataire y fera. Le destinataire des Renseignements doit prendre les mesures qu'il estime nécessaires pour vérifier les Renseignements avant de les utiliser à titre de référence. Les Renseignements peuvent changer et toutes les propriétés décrites par les Renseignements peuvent être retirées du marché à tout moment, sans préavis et sans créer d'obligation de la part de CBRE vis-à-vis du destinataire. CBRE et le logo de CBRE sont les marques de service de CBRE Limitée et/ou ses affiliés ou sociétés apparentées dans d'autres pays. Toutes les autres marques représentées dans ce document appartiennent à leurs propriétaires respectifs. Tous droits réservés. Sources : Service de cartographie canadien canadamapping@cbre.com; DMTI Spatial, Environics Analytics, Microsoft Bing, Google Earth.