

À vendre | For Sale

**CBRE**

# 6500, rue Etingin / 9999, aut. Transcanadienne Montréal (Québec)

± 65 000 pi<sup>2</sup> | sq. ft.



Installations sécurisées (clôturées)  
Secure facility (fenced)



Entreposage extérieur autorisé à l'arrière  
Outside storage permitted at the rear



Terrain excédentaire  
Excess land



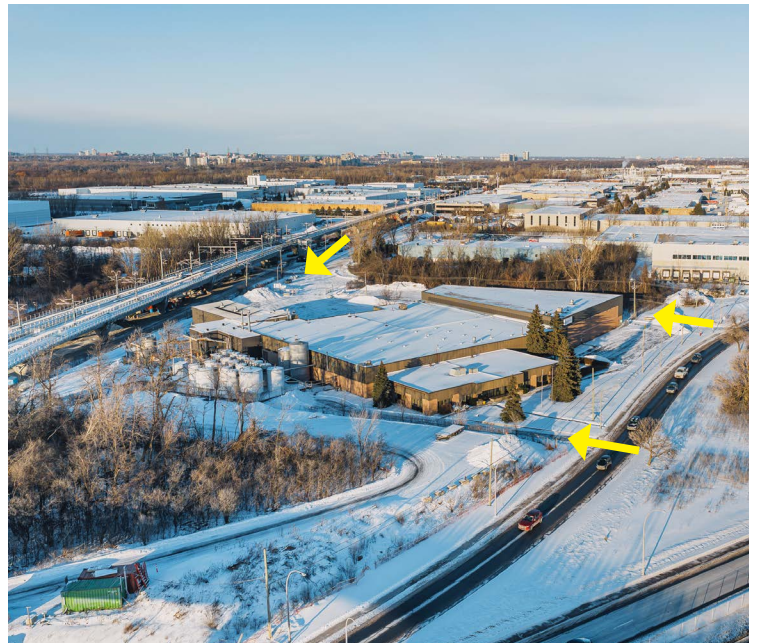
Emplacement de choix  
Prime location

**6500, rue Etingin / 9999, aut. Transcanadienne**  
 Montréal (Québec)

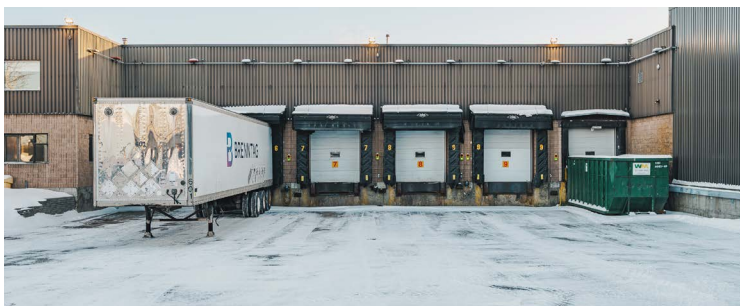
**Description de la propriété | Property Details**

**Information financière | Financial Information**

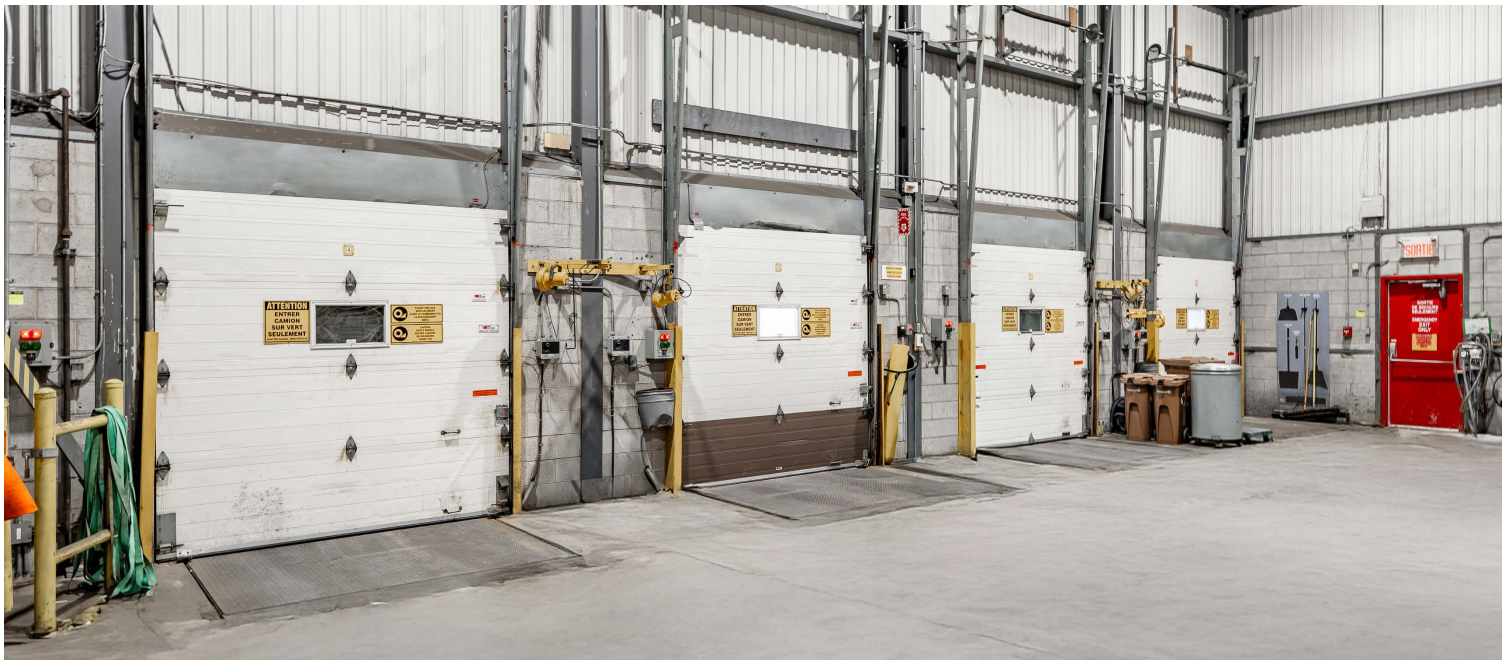
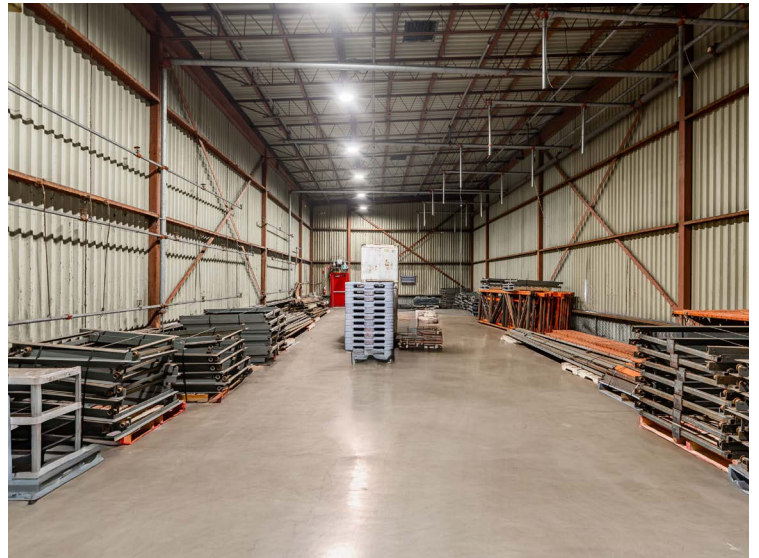
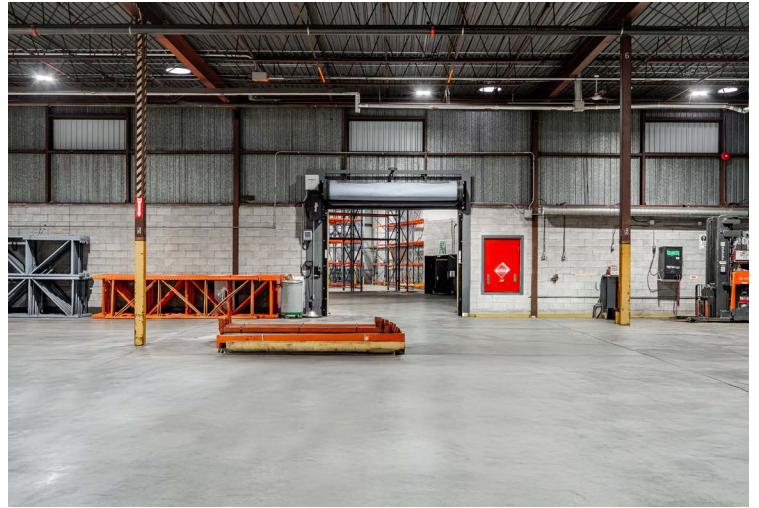
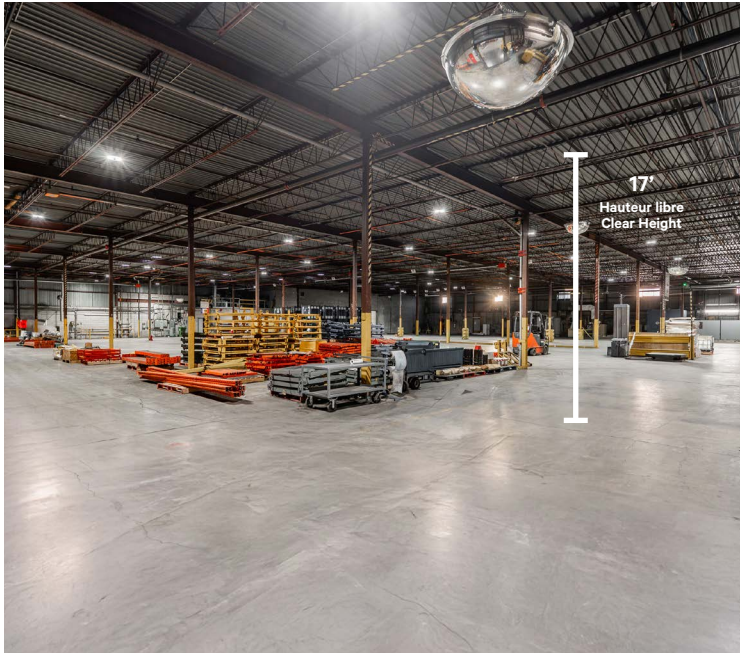
Superficie du bâtiment (pi²)   Building Area (sq. ft.)	± 65 000	Prix demandé   Asking Sale Price	Contactez-nous Contact us
Entrepôt (pi²)   Warehouse (sq. ft.)	± 58 000	Taxes municipales   Municipal Taxes	309 014,92 \$
Bureaux (pi²)   Office (sq. ft.)	± 7 000	Taxe scolaire   School Tax	8 008,18 \$
Terrain (pi²)   Land Area (sq. ft.)	± 329 332	Taxes totales   Total Taxes	317 023,10 \$
Numéros de lot   Lot numbers	2058307, 2058308, 6342142, 6342143	Disponibilité   Availability	Immédiate Immediate
Hauteur libre (pi)   Clear Height (ft.)	17' - 26'		
Distance entre les colonnes (pi)   Column Span (ft.)	26.7 x 37		
Quai(s) de chargement   Truck-Level Door(s)	10		
Gicleurs   Sprinklers	Oui   Yes		
Électricité   Electricity	400 A   600 V		
Stationnement   Parking	Vaste   Ample		
Année de construction   Year Built	1985		
Zonage   Zoning	I01-010*		



\*Permitted uses: Wholesale Trade (i2), Manufacturing, (i3), Transportation and Construction (i4), Chemical and Petroleum Products (i5)



# À vendre | For Sale



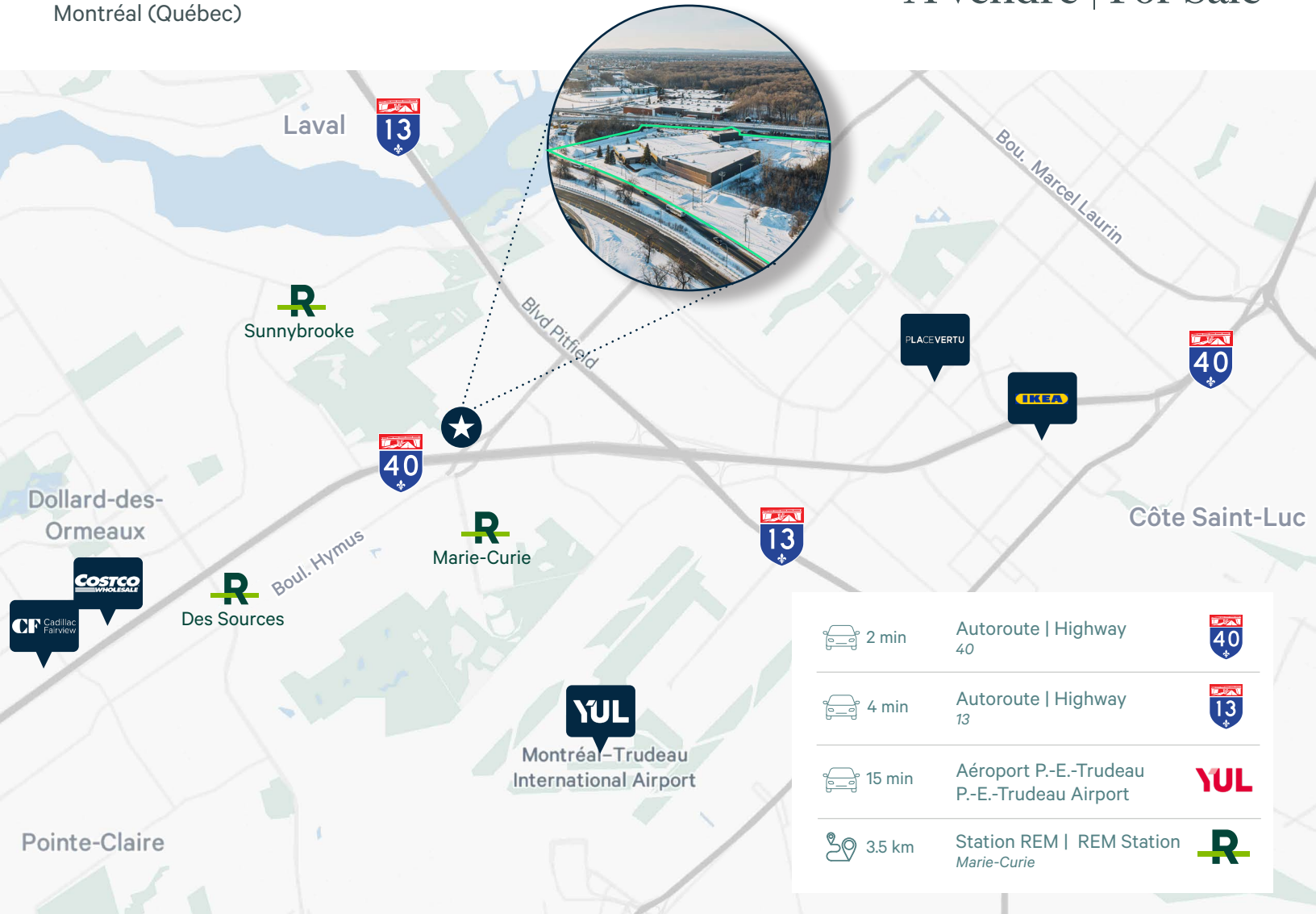
# Plan du site

## Site Plan



6500, rue Etingin / 9999, aut. Transcanadienne  
Montréal (Québec)

À vendre | For Sale



2 min	Autoroute   Highway 40	
4 min	Autoroute   Highway 13	
15 min	Aéroport P.-E.-Trudeau P.-E.-Trudeau Airport	
3.5 km	Station REM   REM Station Marie-Curie	

## Communiquez avec nous | Contact us:

### Ryan Cymet\*

Vice-chairman  
Vice Chairman

Courtier immobilier  
Real Estate Broker  
+1 514 737 2403  
ryan.cymet@cbre.com

### Jean-Philippe Daunais\*\*

Vice-chairman  
Vice Chairman

Courtier immobilier agréé  
Chartered Real Estate Broker  
+1 514 737 4798  
jp.daunais@cbre.com

### Philip Kligman

Gestionnaire de transactions  
Transaction Manager

Courtier immobilier  
Real Estate Broker  
+1 514 679 8505  
philip.kligman@cbre.com

\*Courtier immobilier agissant au sein de la société par actions Services immobiliers Ryan Cymet inc.

\*\*Courtier immobilier agréé agissant au sein de la société par actions Services immobiliers Jean-Philippe Daunais inc.

CBRE Limitée, agence immobilière  
1250, boulevard René-Lévesque Ouest, bureau 2800, Montréal (Québec) H3B 4W8 cbre.ca

Cet avis de non-responsabilité est applicable à CBRE Limitée, agence immobilière, et à toutes les autres divisions de la Société; incluant tous les employés et entrepreneurs indépendants (« CBRE »). Les renseignements contenus dans ce document, incluant de manière non exhaustive les projections, les images, les opinions, les hypothèses et les estimations (les « Renseignements ») n'ont pas été vérifiés par CBRE, et CBRE n'indique pas, ne justifie pas et ne garantit pas la pertinence, l'exactitude et l'exhaustivité des Renseignements. CBRE n'accepte pas et n'assume pas de responsabilité ou d'engagement, direct ou indirect, quant aux Renseignements ou aux références que le destinataire y fera. Le destinataire des Renseignements doit prendre les mesures qu'il estime nécessaires pour vérifier les Renseignements avant de les utiliser à titre de référence. Les Renseignements peuvent changer et toutes les propriétés décrites par les Renseignements peuvent être retirées du marché à tout moment, sans préavis et sans créer d'obligation de la part de CBRE vis-à-vis du destinataire. CBRE et le logo de CBRE sont les marques de service de CBRE Limitée et/ou ses affiliés ou sociétés apparentées dans d'autres pays. Toutes les autres marques représentées dans ce document appartiennent à leurs propriétaires respectifs. Tous droits réservés. Sources : Service de cartographie canadien canadamapping@cbre.com; DMTI Spatial, Envrionics Analytics, Microsoft Bing, Google Earth.