



# 131, boulevard Hymus, Pointe-claire (Québec)

À louer | For Lease

Idéal pour les activités de distribution  
et de fabrication légère. Ideal for distribution  
and light manufacturing operations



Récemment rénové  
Recently renovated



Entre deux stations du REM  
Between two REM stations



Nouveau toit  
New roof



Emplacement privilégié  
Prime location



Important bassin de main-d'œuvre  
Great labour pool

Description de la propriété | Property Details

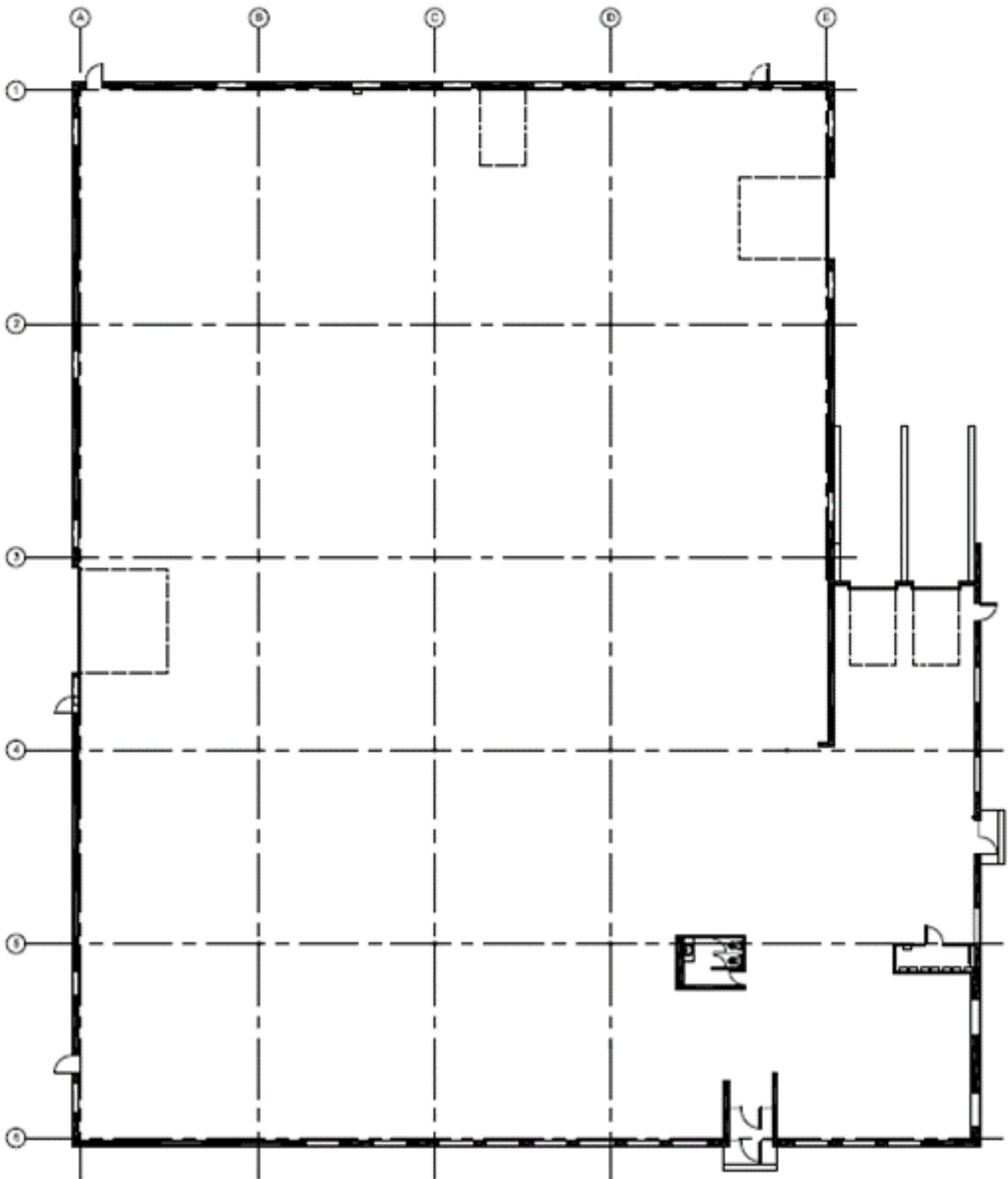
± 25 855 pi<sup>2</sup> | sq. ft.  
SUPERFICIE DU BÂTIMENT  
BUILDING AREA

16'  
HAUTEUR LIBRE | CLEAR HEIGHT

2  
QUAIS DE CHARGEMENT  
TRUCK-LEVEL DOORS

1  
PORTE AU SOL  
DRIVE-IN DOOR

400 A | 600 V  
ÉLECTRICITÉ | ELECTRICITY



BOUL. HYMUS



Loyer net demandé (pi<sup>2</sup>) | Asking Net Rent (sq. ft.)

Contactez-nous  
Contact us

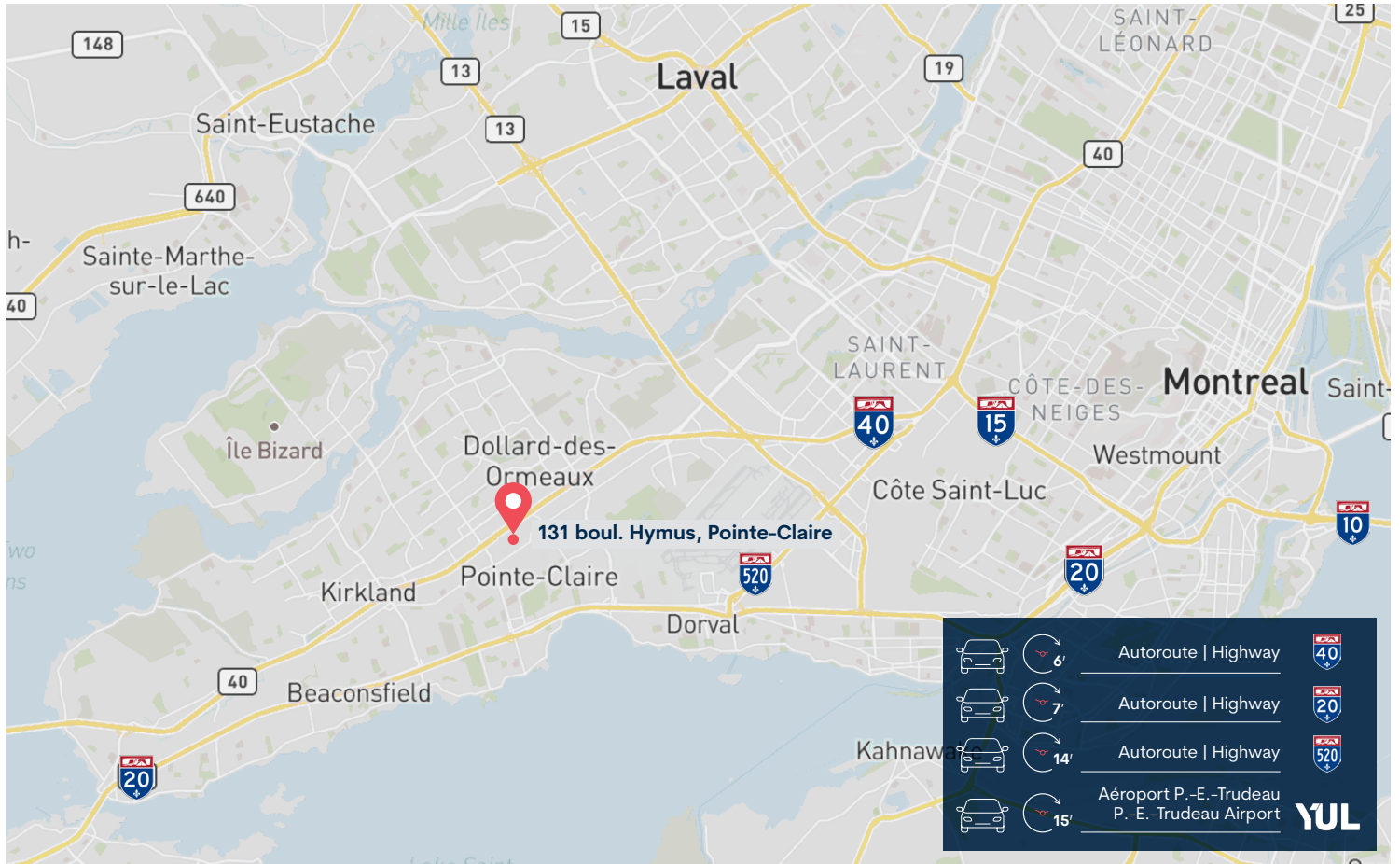
Frais d'exploitation (pi<sup>2</sup>) | Operating Expenses (sq. ft.)

2,91 \$

Disponibilité | Availability

Immédiate  
Immediate





## Contactez-nous | Contact Us

### Ryan Cymet, SIOR\*

Vice-chairman | Vice Chairman  
 Courtier immobilier  
 Real Estate Broker  
 +1 514 737 2403  
 ryan.cymet@cbre.com

### Jean-Philippe Daunais, SIOR\*\*

Vice-chairman | Vice Chairman  
 Courtier immobilier agréé  
 Chartered Real Estate Broker  
 +1 514 737 4798  
 jp.daunais@cbre.com

### Isabeau Des Rosiers

Associée principale | Senior Associate  
 Courtier immobilier commercial  
 Commercial Real Estate Broker  
 +1 514 375 0823  
 isabeau.desrosiers@cbre.com

### CBRE Limitée, agence immobilière

1250, boulevard René-Lévesque  
 Ouest, bureau 2800, Montréal  
 (Québec) H3B 4W8  
 www.cbre.ca

\*Courtier immobilier agissant au sein de la société par actions Services immobiliers Ryan Cymet inc.  
 \*\*Courtier immobilier agréé agissant au sein de la société par actions Services immobiliers Jean-Philippe Daunais inc.

Cet avis de non-responsabilité est applicable à CBRE Limitée, agence immobilière, et à toutes les autres divisions de la Société; incluant tous les employés et entrepreneurs indépendants (« CBRE »). Les renseignements contenus dans ce document, incluant de manière non exhaustive les projections, les images, les opinions, les hypothèses et les estimations (les « Renseignements ») n'ont pas été vérifiés par CBRE, et CBRE n'indique pas, ne justifie pas et ne garantit pas la pertinence, l'exactitude et l'exhaustivité des Renseignements. CBRE n'accepte pas et n'assume pas de responsabilité ou d'engagement, direct ou indirect, quant aux Renseignements ou aux références que le destinataire y fera. Le destinataire des Renseignements doit prendre les mesures qu'il estime nécessaires pour vérifier les Renseignements avant de les utiliser à titre de référence. Les Renseignements peuvent changer et toutes les propriétés décrites par les Renseignements peuvent être retirées du marché à tout moment, sans préavis et sans créer d'obligation de la part de CBRE vis-à-vis du destinataire. CBRE et le logo de CBRE sont les marques de service de CBRE Limitée et/ou ses affiliés ou sociétés apparentées dans d'autres pays. Toutes les autres marques représentées dans ce document appartiennent à leurs propriétaires respectifs. Tous droits réservés. Sources : Service de cartographie canadien canadamapping@cbre.com; DMTI Spatial, Environics Analytics, Microsoft Bing, Google Earth.

