

À VENDRE

OPPORTUNITÉ INDUSTRIELLE
MULTI-LOCATAIRES

34,039 pi²

620-630

Rue McCaffrey,
Saint-Laurent, QC



Marcus & Millichap

DETAILS DE LA PROPRIÉTÉ

Adresse 620-630, rue McCaffrey, Saint-Laurent, Québec

Numéro de lot 1 238 627

Année de construction 1975

Superficie du bâtiment	620 rue McCaffrey:	17,539 pi ²
	630 rue McCaffrey:	16,500 pi ²
	Total:	34,039 pi ²

Superficie des bureaux 4 903 pi²

Superficie d'entrepôt 29 136 pi²

Superficie du terrain ±61 494 pi²

Hauteur libre 19'

Quais de chargement 4

Portes au sol 3

Zonage I4-004



VALEUR AU RÔLE D'ÉVALUATION

Bâtiment 2 023 500 \$

Terrain 1 971 200 \$

Total 3 994 700 \$

TAXES FONCIÈRES

Taxes municipales 86 755,66 \$

Taxes scolaires 2 471,31 \$

Total des taxes 89 226,97 \$

FAITS SAILLANTS



Situé au cœur de l'un des corridors industriels les plus établis de Montréal.



Accès immédiat aux autoroutes 13, 15, 20, 520 et à la Transcanadienne, permettant une distribution efficace à l'échelle de l'île et de la région.



À proximité de l'Aéroport international Montréal-Trudeau, favorisant les activités de logistique, de transport de marchandises et liées à l'aviation.



Implanté au sein d'un pôle industriel et commercial dense et mature.



Excellente accessibilité au transport en commun facilitant les déplacements des employés.



Combinaison de quais de chargement et de portes au sol.



Excellente circulation sur le site, avec stationnement et accès sur trois côtés du bâtiment.



Configuration flexible adaptée aux utilisateurs des secteurs de la fabrication, de l'entreposage, de la distribution et des salles d'exposition.



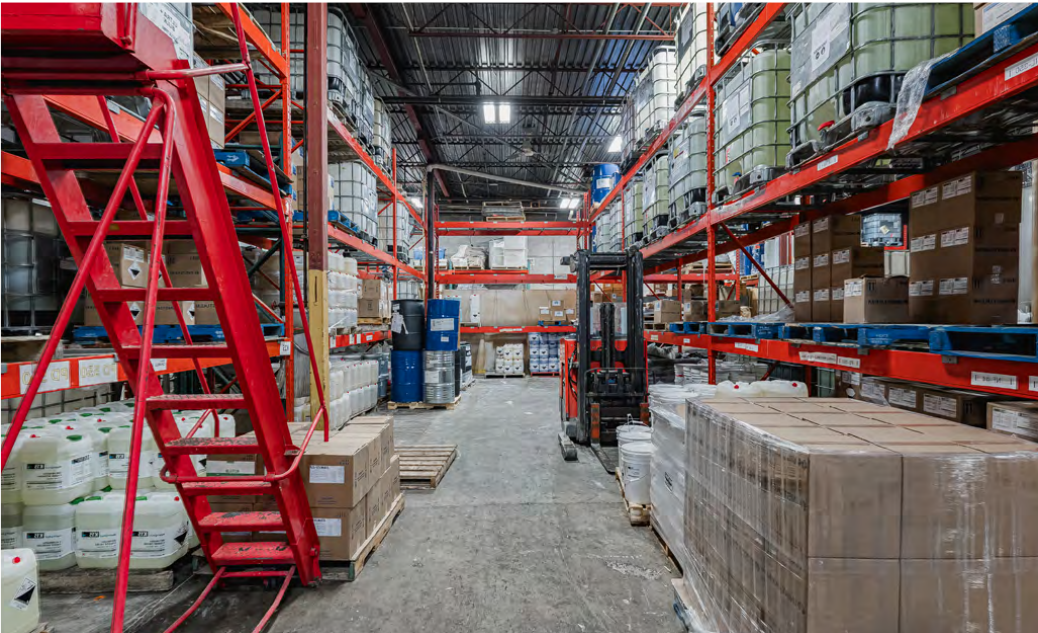
Situé au sein de l'un des corridors d'emploi les plus dynamiques de la région, soutenant une demande locative à long terme.



Offre limitée d'actifs industriels comparables dans ce sous-marché.



GALERIE



APERÇU DE L'EMPLACEMENT



Transport en commun (lignes d'autobus) 175, 196, 216, 174, 409, 100, 376		
Autoroutes 13, 40 et 520	4 min	1.7 km
Aéroport international Montréal-Trudeau	6 min	5.5 km
Terminal intermodal de Lachine – CP Railway	13 min	6.1 km
Station Marie-Curie / futur REM	10 min	5 km

NOUS JOINDRE

SERGE DUVAL

Courtier immobilier

Directeur général principal, investissements

T. (438) 844-6513

Serge.Duval@marcusmillichap.com

ALFREDO COSENTINO

Courtier immobilier

Associé, industriel et logistique

T. (514) 245-2669

Alfredo.Cosentino@marcusmillichap.com

ADAMO MARIANI

Courtier immobilier

Premier vice-président, investissements

T. (438) 844-6520

Adamo.Mariani@MarcusMillichap.com

JESSE DI GENNARO

Courtier immobilier

Premier vice-président, investissements

T. (438) 844-6521

Jesse.Digennaro@MarcusMillichap.com

ROBERTO ROSELLI

Courtier immobilier

Vice-président, investissements

T. (438) 844-6526

Roberto.Roselli@MarcusMillichap.com

PHILIPPE MOISAN

Courtier immobilier

Associé, investissements

T. (438) 844-6515

Philippe.Moisan@MarcusMillichap.com

Marcus & Millichap REIS Québec Inc.

Tél: (438) 844-6500

Place Ville Marie, Suite 1082

Montreal, QC H3B 4S6

Marcus & Millichap

Services d'investissements immobilier Marcus & Millichap Québec inc. / Marcus & Millichap Real Estate Investment Services Québec Inc., agence immobilière commerciale (« Marcus & Millichap ») n'est pas affiliée, parrainée ni approuvée par un locataire commercial ou un locataire identifié dans cette trousse de marketing. La présence du logo ou du nom d'une société n'a pas pour but d'indiquer ou d'impliquer une affiliation avec, un parrainage ou une approbation par ladite société de Marcus & Millichap, de ses sociétés affiliées ou filiales, ou de tout agent, produit, service ou liste commerciale de Marcus & Millichap, et est uniquement incluse dans le but de fournir des renseignements sur les locataires relativement à cette propriété à des clients potentiels.

TOUTES LES VISITES DE PROPRIÉTÉ SE FONT SUR RENDEZ-VOUS SEULEMENT. VEUILLEZ CONSULTER VOTRE AGENT MARCUS & MILLICHAP POUR PLUS DE DÉTAILS.

IL S'AGIT D'UNE OPINION SUR LE PRIX OU D'UNE ANALYSE COMPARATIVE DU MARCHÉ ET NE DOIT PAS ÊTRE CONSIDÉRÉE COMME UNE ÉVALUATION. Ces informations ont été obtenues à partir de sources que nous jugeons fiables, mais nous ne faisons aucune déclaration ni garantie, expresse ou implicite, quant à leur exactitude. Les références à la superficie en pieds carrés ou à l'âge sont approximatives. L'acheteur doit vérifier les informations et assumer tous les risques liés à toute inexactitude. Marcus & Millichap est une marque de commerce de Marcus & Millichap Real Estate Investment Services, Inc. Utilisée sous licence par Services d'investissements immobilier Marcus & Millichap Québec inc. / Marcus & Millichap Real Estate Investment Services Québec Inc., agence immobilière commerciale. © 2026 Marcus & Millichap. Tous droits réservés.