

À vendre ou à louer | For Sale or Lease

CBRE

215, avenue du Voyageur

Pointe-Claire (Québec)

± 27 967 pi² | sq. ft.



Idéal pour des activités de fabrication et de distribution
Ideal for manufacturing and distribution operations



Emplacement idéal
Prime location



Hauteur libre | Clear Height
27'



Près de la future station REM
Close to future REM station



Important bassin de main-d'œuvre
Great labor pool



À proximité de l'aéroport
In proximity to the airport

215, avenue du Voyageur

Pointe-Claire (Québec)

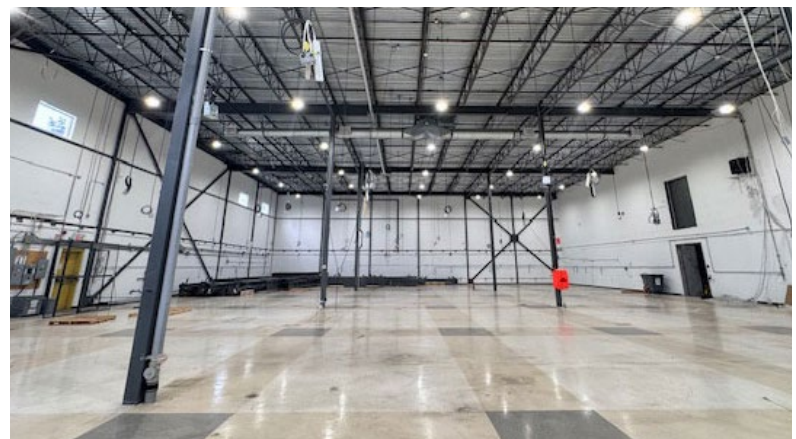
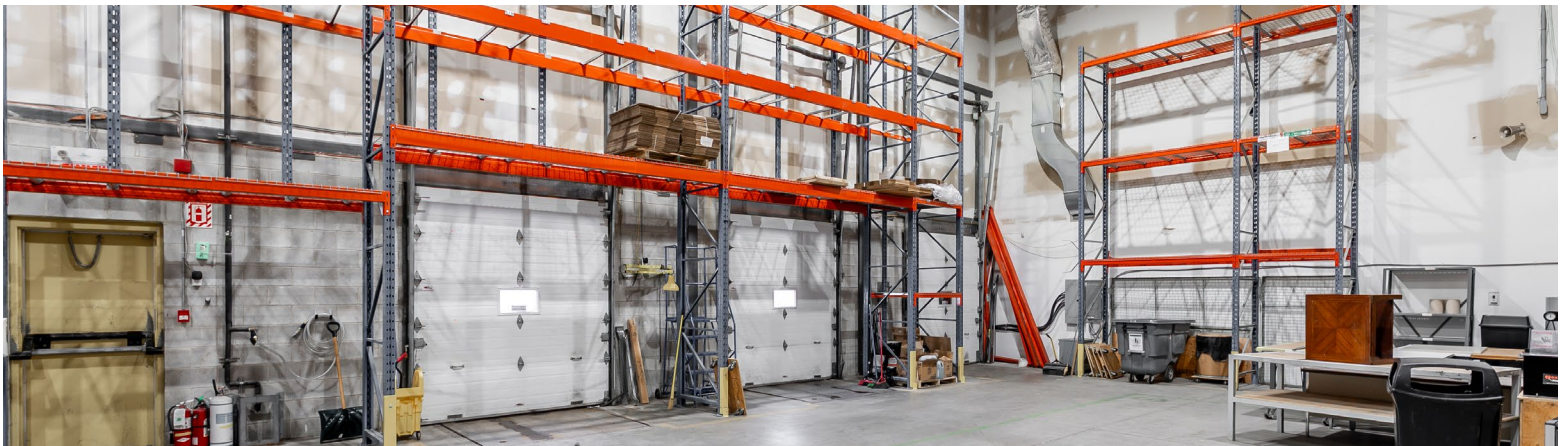
DESCRIPTION DE LA PROPRIÉTÉ / PROPERTY DETAILS

Superficie du bâtiment (pi²) Building Size (sq. ft.)	± 27 967
Entrepôt (pi²) Warehouse (sq. ft.)	± 21 337
Bureaux (pi²) Office (sq. ft.) Sur deux étages Over two floors	± 6 630
Superficie du terrain (pi²) Land Size (sq. ft.)	± 62 632
Numéro de lot Lot Number	3 476 259
Hauteur libre (pi) Clear Height (ft.)	27
Quais de chargement Truck-Level Doors	3
Distance entre les colonnes (pi) Column Span (ft.)	35 x 35
Gicleurs Sprinklers	Oui Yes
Électricité Electricity	600 A / 600 V
Stationnement Parking	Vaste Ample

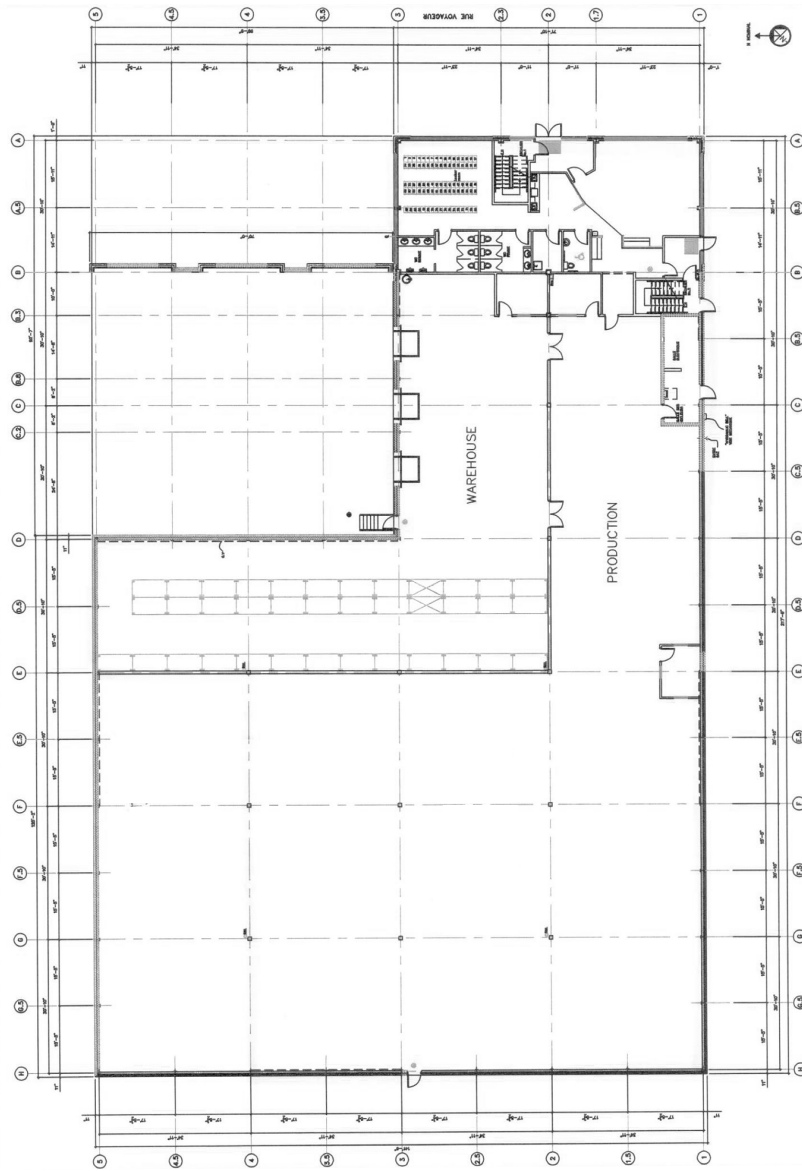


INFORMATION FINANCIÈRE / FINANCIAL INFORMATION

Prix demandé Asking Sale Price	Contactez-nous Contact us
Loyer net demandé (pi²) Asking Net Rent (sq. ft.)	Contactez-nous Contact us
Frais d'exploitation (pi²) Operating Expenses (sq. ft.)	± 6,50 \$
Disponibilité Availability	30 jours days

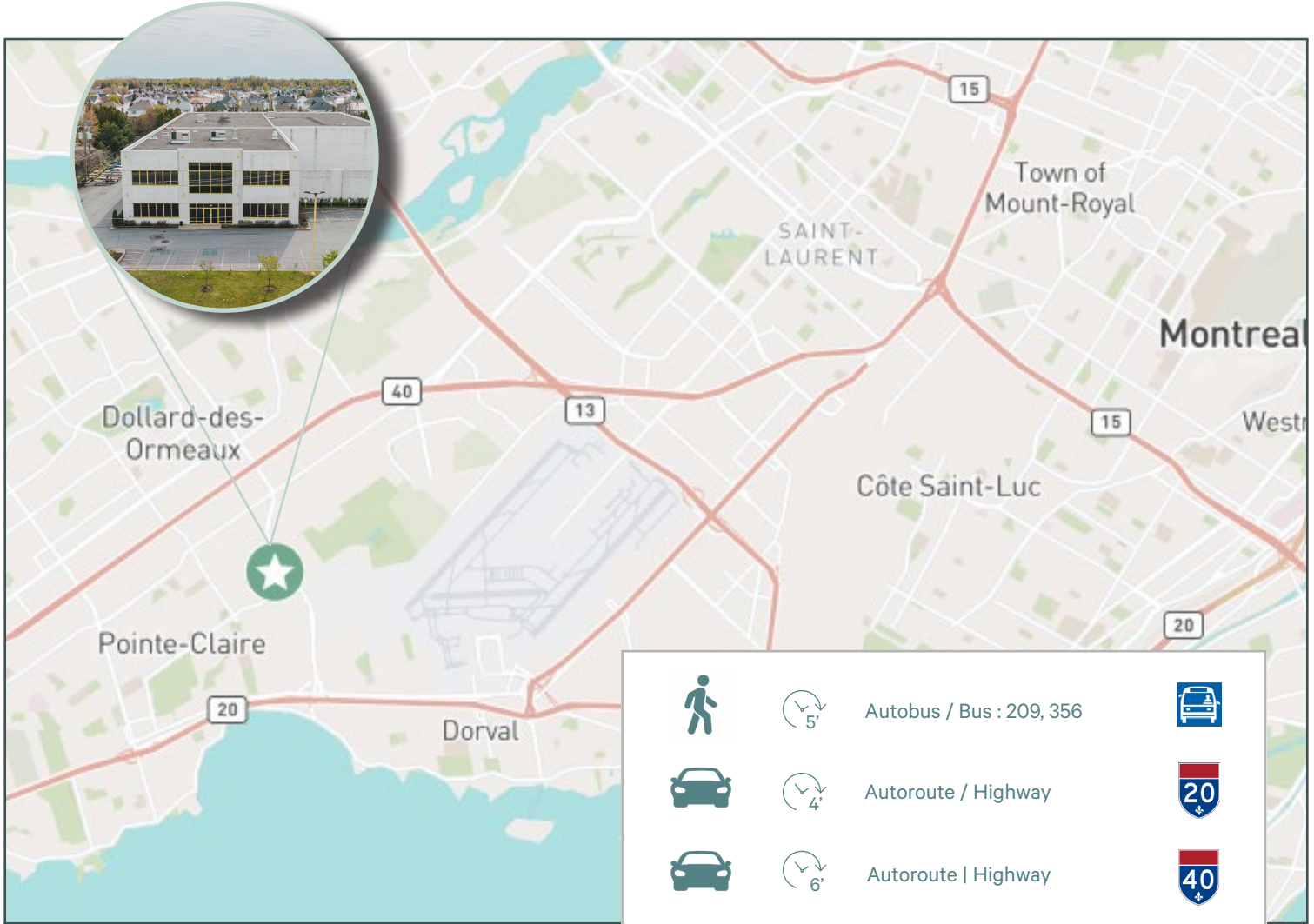


Plan d'étage Floor Plan



215, avenue du Voyageur
Pointe-Claire (Québec)

À vendre ou à louer | For Sale or Lease



		Autobus / Bus : 209, 356	
		Autoroute / Highway	
		Autoroute Highway	
		Aéroport P.-E.-Trudeau P.-E.-Trudeau Airport	

Communiquez avec nous : Contact us:

Ryan Cymet*
Vice-chairman | Vice Chairman
Courtier immobilier
Real Estate Broker
+1 514 737 2403
ryan.cymet@cbre.com

Jean-Philippe Daunais**
Vice-chairman | Vice Chairman
Courtier immobilier agréé
Chartered Real Estate Broker
+1 514 737 4798
jp.daunais@cbre.com

Isabeau Des Rosiers
Associée principale | Senior Associate
Courtier immobilier commercial
Commercial Real Estate Broker
+1 514 375 0823
isabeau.desrosiers@cbre.com

*Courtier immobilier agissant au sein de la société par actions Services immobiliers Ryan Cymet inc.
**Courtier immobilier agréé agissant au sein de la société par actions Services immobiliers Jean-Philippe Daunais inc.

CBRE Limitée, agence immobilière
1250, boulevard René-Lévesque Ouest, bureau 2800, Montréal (Québec) H3B 4W8

Cet avis de non-responsabilité est applicable à CBRE limitée, agence immobilière, et à toutes les divisions de la société (« CBRE »). Les renseignements contenus dans ce document (les « renseignements ») n'ont pas été vérifiés par CBRE, et CBRE ne déclare pas, ne justifie pas et ne garantit pas l'exactitude, la justesse et l'exhaustivité des renseignements. CBRE n'accepte ni n'assume quelque responsabilité que ce soit, directe ou indirecte, quant aux renseignements ou à l'utilisation qu'en fait le destinataire. Le destinataire des renseignements doit prendre les mesures qu'il estime nécessaires pour vérifier les renseignements avant de s'y fier. Les renseignements peuvent changer et toute propriété décrite dans les renseignements peut être retirée du marché à tout moment, sans préavis ni obligation de la part de CBRE envers le destinataire. Sources de cartographie : Service canadien de cartographie canadamapping@cbre.com; DMTI Spatial, Environics Analytics, Microsoft Bing, Google Earth. Les images contenues dans cette brochure peuvent avoir été générées en partie avec l'assistance d'une intelligence artificielle générative.