

À louer | For lease

CBRE

# 6375, rue Picard

Saint-Hyacinthe (Québec)

Jusqu'à | Up to ± 103 074 pi<sup>2</sup> | sq. ft.



Possibilité de subdiviser  
Possibility to subdivide



Frais d'exploitation et taxes  
inférieurs au cours du marché  
Low taxes & operating costs



À proximité des autoroutes 20 et 137  
Proximity to highways 20 & 137



Nouvellement revitalisé  
Upgraded exterior

**6375, rue Picard**  
 Saint-Hyacinthe (Québec)

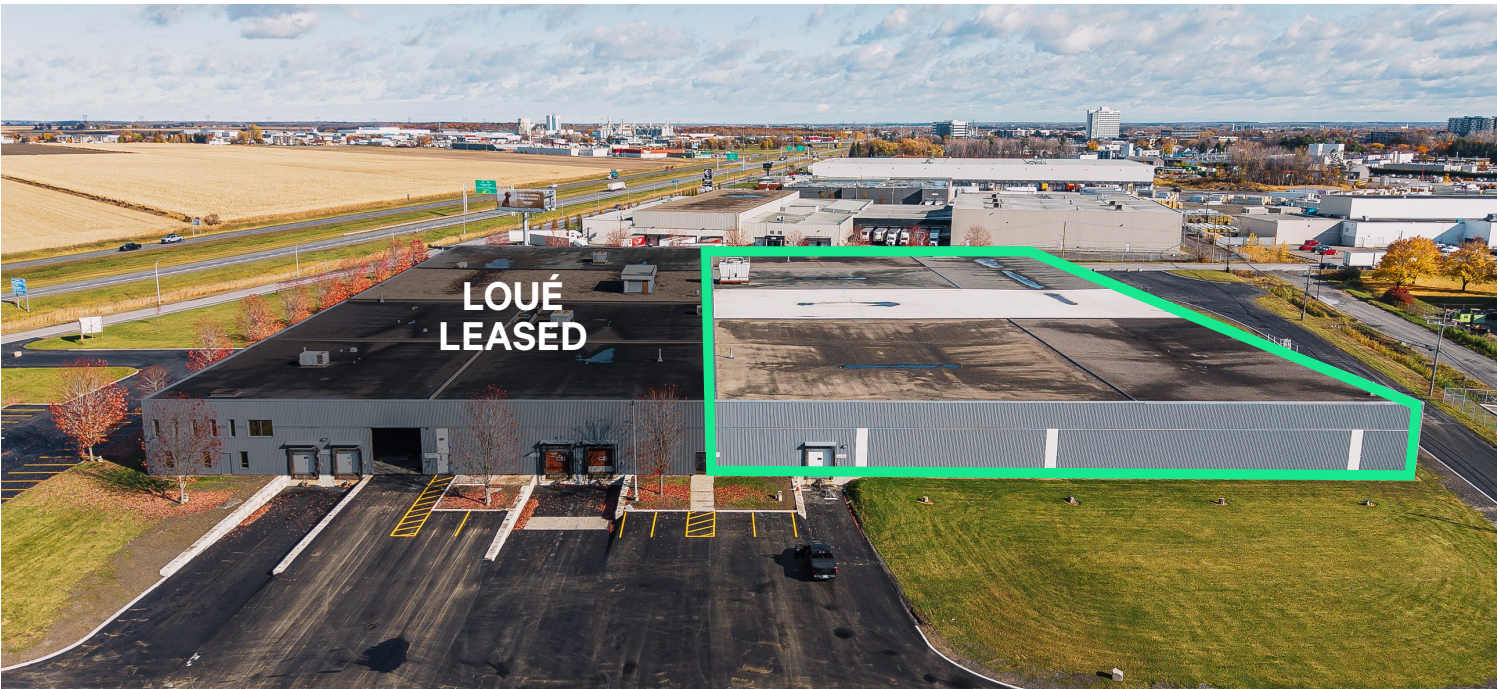
**DESCRIPTION DE LA PROPRIÉTÉ / PROPERTY DETAILS**

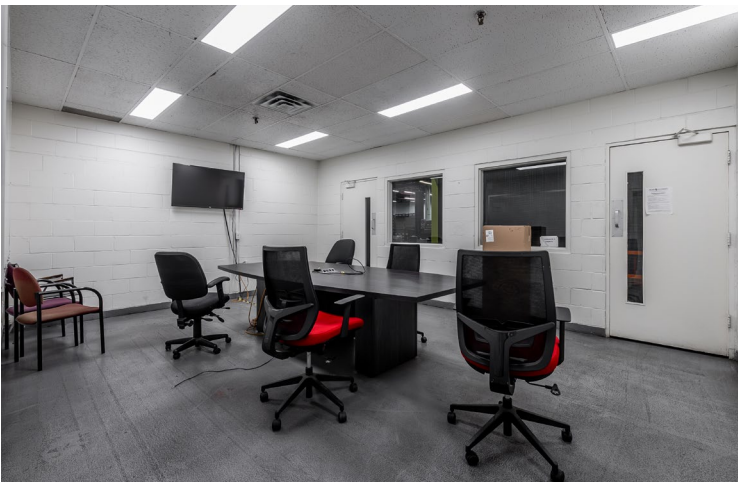
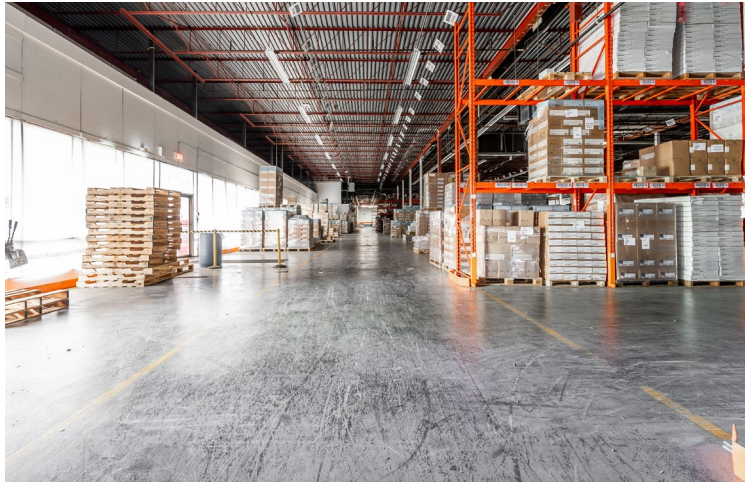
Superficie du bâtiment (pi²)   Building Size (sq. ft.)	± 177 324
Superficie disponible (pi²)   Available Area (sq. ft.)	± 103 074
Bureaux (pi²)   Office (sq. ft.)	Au besoin As needed
Superficie du terrain (pi²)   Land Area (sq. ft.)	± 500 058
Hauteur libre (pi)   Clear Height (ft.)	21
Quais de chargement   Truck-Level Doors	5
Gicleurs   Sprinklers	Oui   Yes



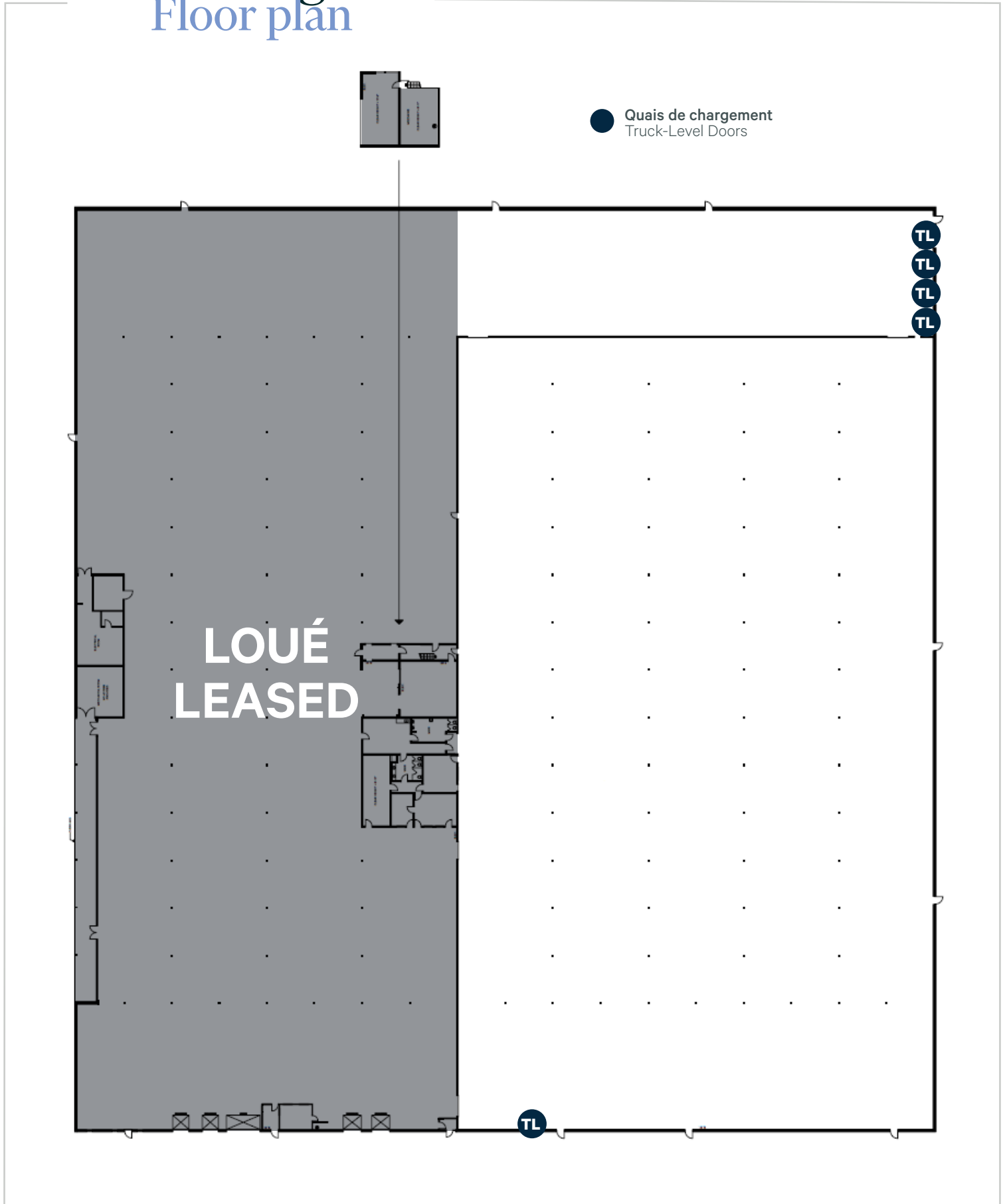
**INFORMATION FINANCIÈRE / FINANCIAL INFORMATION**

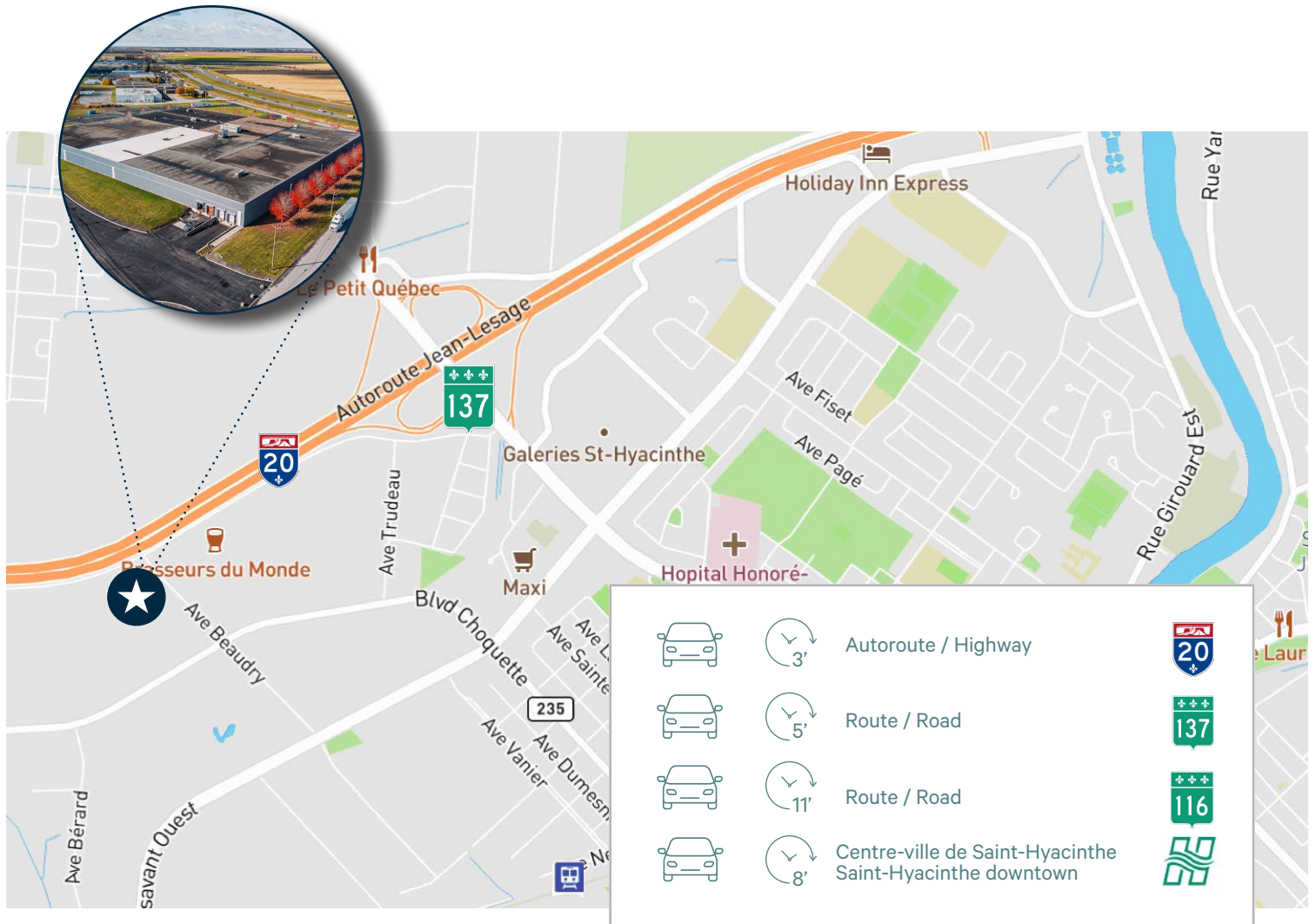
Loyer net demandé (pi²)   Asking Net Rent (sq. ft.)	Contactez-nous Contact Us
Frais d'exploitation (pi²)   Operating Expenses (sq. ft.)	± 2,75 \$
Disponibilité   Availability	Immédiate Immediate





# Plan d'étage Floor plan





## Communiquiez avec nous : Contact us:

**Jean-Philippe Daunais\***  
Vice-chairman | Vice Chairman  
Courtier immobilier agréé  
Chartered Real Estate Broker  
+1 514 737 4798  
jp.daunais@cbre.com

**Ryan Cymet\*\***  
Vice-chairman | Vice Chairman  
Courtier immobilier  
Real Estate Broker  
+1 514 737 2403  
ryan.cymet@cbre.com

\*Courtier immobilier agréé agissant au sein de la société par actions Services immobiliers Jean-Philippe Daunais inc.

\*\*Courtier immobilier agissant au sein de la société par actions Services immobiliers Ryan Cymet inc.

CBRE limitée, agence immobilière  
1250, boulevard René-Lévesque Ouest, bureau 2800, Montréal (Québec) H3B 4W8 cbre.ca

Cet avis de non-responsabilité est applicable à CBRE limitée, agence immobilière, et à toutes les divisions de la société (« CBRE »). Les renseignements contenus dans ce document (les « renseignements ») n'ont pas été vérifiés par CBRE, et CBRE ne déclare pas, ne justifie pas et ne garantit pas l'exactitude, la justesse et l'exhaustivité des renseignements. CBRE n'accepte ni n'assume quelque responsabilité que ce soit, directe ou indirecte, quant aux renseignements ou à l'utilisation qu'en fait le destinataire. Le destinataire des renseignements doit prendre les mesures qu'il estime nécessaires pour vérifier les renseignements avant de s'y fier. Les renseignements peuvent changer et toute propriété décrite dans les renseignements peut être retirée du marché à tout moment, sans préavis ni obligation de la part de CBRE envers le destinataire. Sources de cartographie : Service canadien de cartographie canadamapping@cbre.com; DMTI Spatial, Enviroinformatics Analytics, Microsoft Bing, Google Earth. Les images contenues dans cette brochure peuvent avoir été générées en partie avec l'assistance d'une intelligence artificielle générative.