

À louer | For Lease

**CBRE**

# 2295, rue de la Métropole

Longueuil (Québec)

± 20 000 pi<sup>2</sup> | sq. ft.



**Idéal pour des activités manufacturières et d'entreposage**  
**Ideal for manufacturing and warehousing operations**



À proximité de l'autoroute 20  
Close to Highway 20



Frais d'exploitation et taxes inférieurs  
au cours du marché  
Low taxes & operating expenses



Possibilité d'ajouter une porte au sol  
Possibility to add a drive-in door



Important bassin de main-d'œuvre  
Great labour pool

# 2295, rue de la Métropole

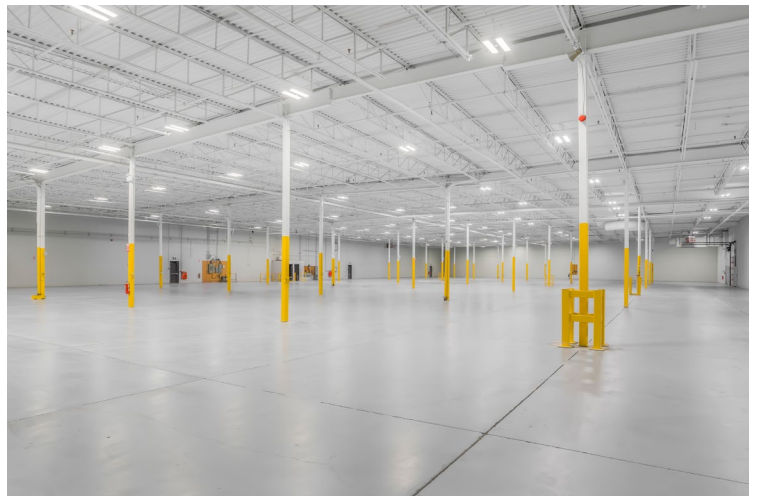
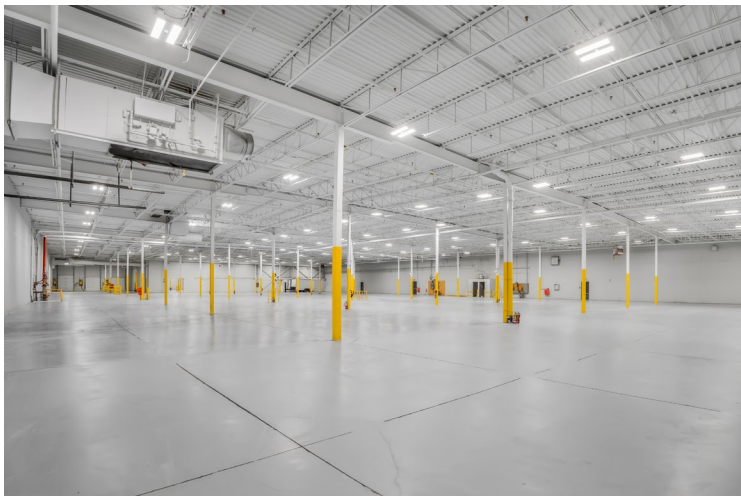
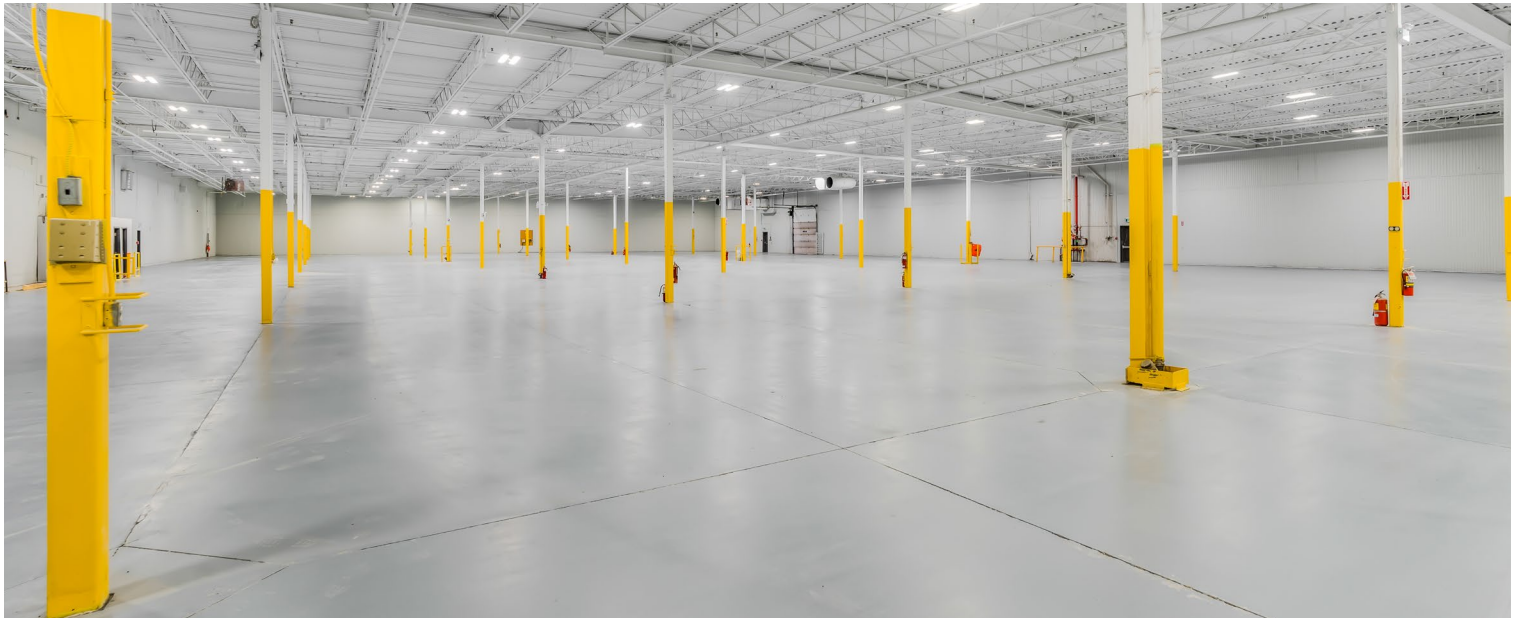
Longueuil (Québec)

## DESCRIPTION DE LA PROPRIÉTÉ / PROPERTY DETAILS

Superficie du bâtiment (pi²)   Building Size (sq. ft.)	± 90 750
Superficie disponible (pi²)   Available Size (sq. ft.)	± 20 000
Hauteur libre (pi)   Clear Height (ft.)	18'
Porte au sol   Drive-in Door	1
Quai de chargement   Truck-Level Door	1
Électricité   Electricity	180 A   600 V
Gicleurs   Sprinklers	Oui   Yes
Disponibilité   Availability	Immédiate Immediate

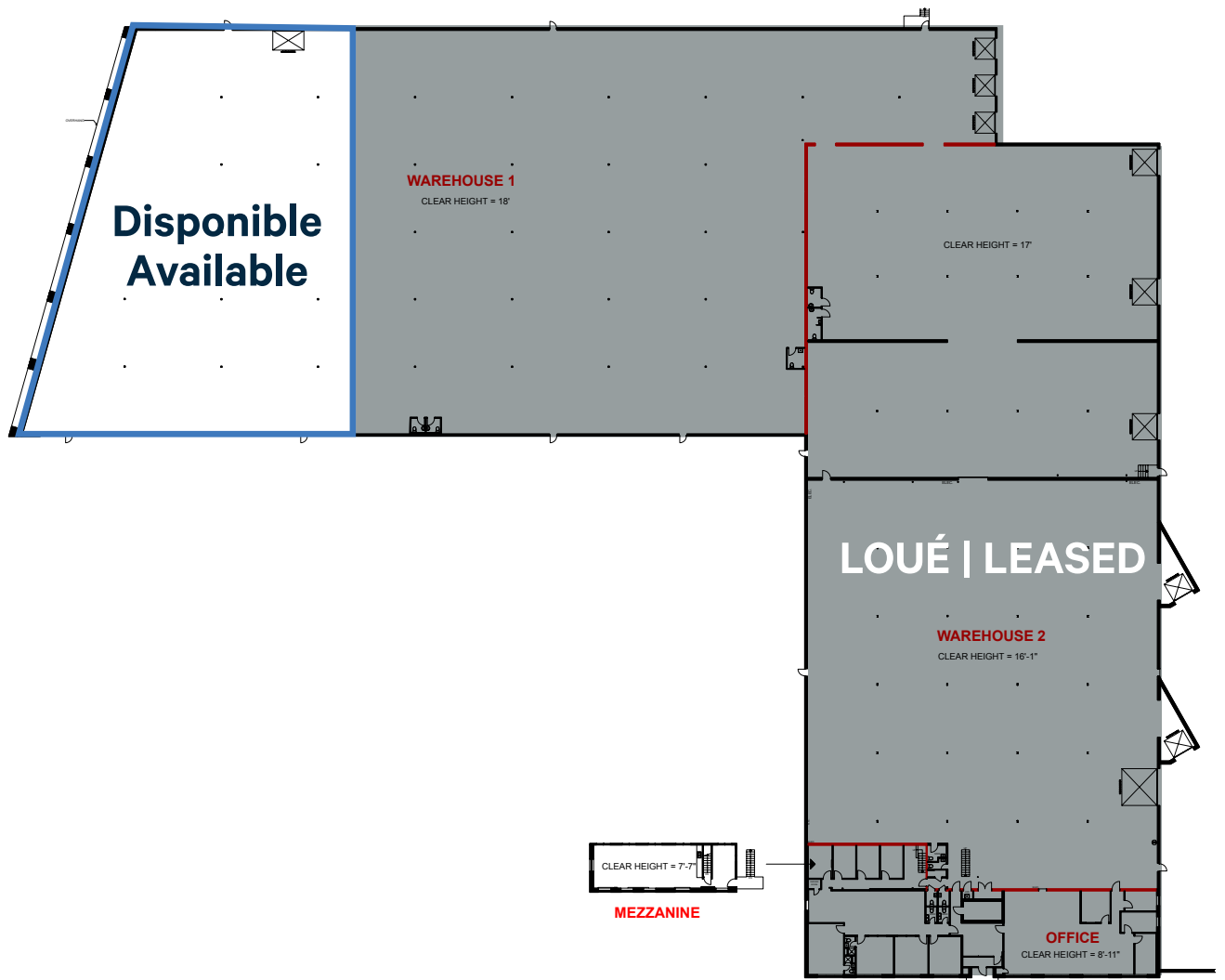
## INFORMATION FINANCIÈRE / FINANCIAL INFORMATION

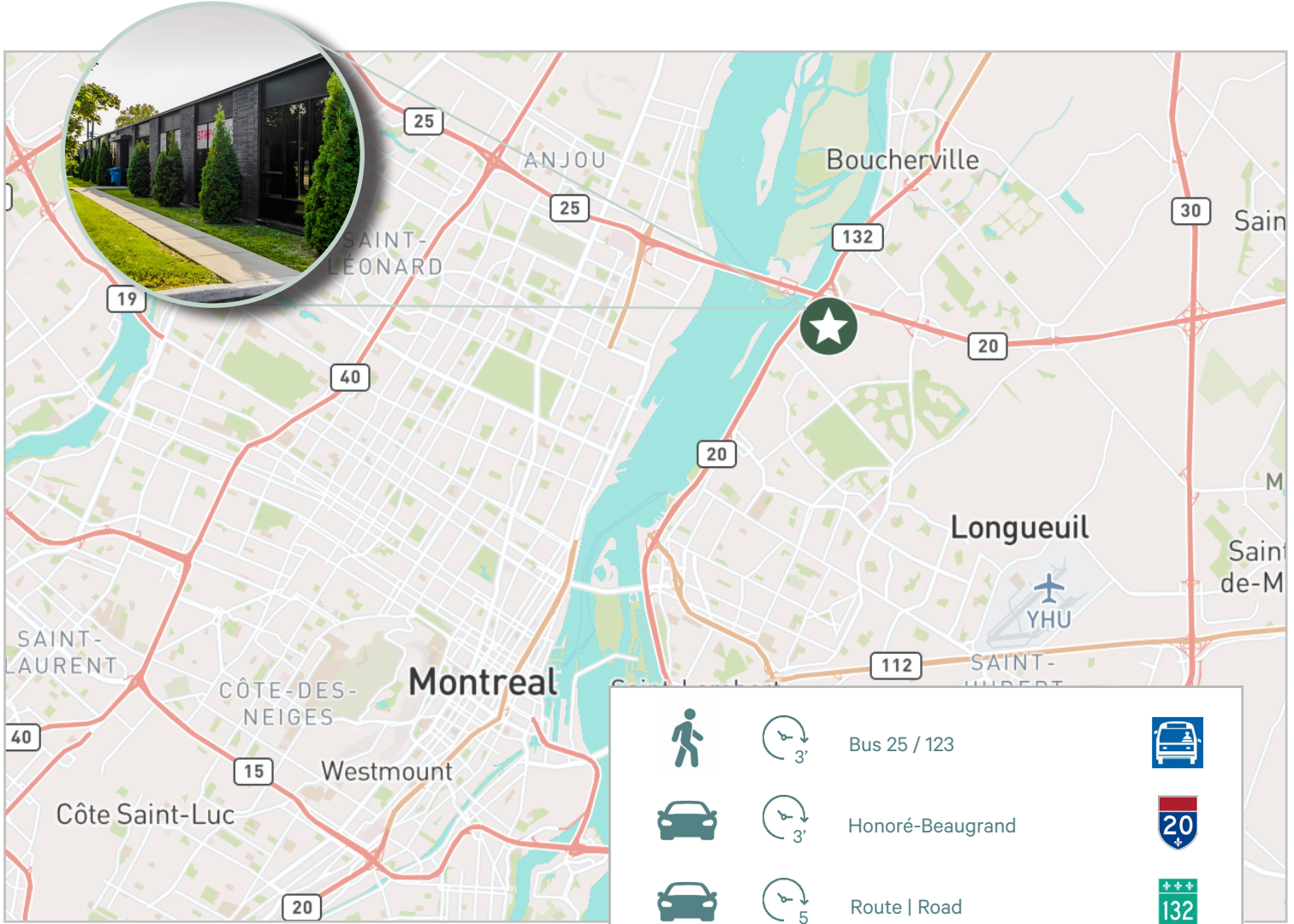
Loyer net demandé (pi²)   Asking Net Rent (sq. ft.)	Contactez-nous Contact us
Frais d'exploitation (pi²)   Operating Expenses (sq. ft.)	3,50 \$



# Plan d'étage

## Floor plan





**Communiqués avec nous :**  
**Contact us:**

		Bus 25 / 123	
		Honoré-Beaugrand	
		Route   Road	
		Centre-ville de Montréal Montreal Downtown	

**Jean-Philippe Daunais\***  
Vice-chairman | Vice Chairman  
Courtier immobilier agréé  
Chartered Real Estate Broker  
+1 514 737 4798  
jp.daunais@cbre.com

**Ryan Cymet\*\***  
Vice-chairman | Vice Chairman  
Courtier immobilier  
Real Estate Broker  
+1 514 737 2403  
ryan.cymet@cbre.com

\*Courtier immobilier agréé agissant au sein de la société par actions Services immobiliers Jean-Philippe Daunais inc.  
\*\*Courtier immobilier agissant au sein de la société par actions Services immobiliers Ryan Cymet inc.

CBRE Limitée, agence immobilière  
1250, boulevard René-Lévesque Ouest, bureau 2800, Montréal (Québec) H3B 4W8   cbre.ca

Cet avis de non-responsabilité est applicable à CBRE Limitée, agence immobilière, et à toutes les autres divisions de la Société; incluant tous les employés et entrepreneurs indépendants (« CBRE »). Les renseignements contenus dans ce document, incluant de manière non exhaustive les projections, les images, les opinions, les hypothèses et les estimations (les « Renseignements ») n'ont pas été vérifiés par CBRE, et CBRE n'indique pas, ne justifie pas et ne garantit pas la pertinence, l'exactitude et l'exhaustivité des Renseignements. CBRE n'accepte pas et n'assume pas de responsabilité ou d'engagement, direct ou indirect, quant aux Renseignements ou aux références que le destinataire y fera. Le destinataire des Renseignements doit prendre les mesures qu'il estime nécessaires pour vérifier les Renseignements avant de les utiliser à titre de référence. Les Renseignements peuvent changer et toutes les propriétés décrites par les Renseignements peuvent être retirées du marché à tout moment, sans préavis et sans créer d'obligation de la part de CBRE vis-à-vis du destinataire. CBRE et le logo de CBRE sont les marques de service de CBRE Limitée et/ou ses affiliés ou sociétés apparentées dans d'autres pays. Toutes les autres marques représentées dans ce document appartiennent à leurs propriétaires respectifs. Tous droits réservés. Sources : Service de cartographie canadien canadamapping@cbre.com; DMTI Spatial, Environics Analytics, Microsoft Bing, Google Earth.