

LANDMARK

BÂTIMENT INDUSTRIEL À VENDRE INDUSTRIAL BUILDING FOR SALE

**20700 ROUTE TRANSCANADIENNE
BAIE D'URFÉ, QC**



OPPORTUNITÉ INDUSTRIELLE À FORTE VISIBILITÉ

Bâtiment industriel de distribution bénéficiant d'un accès direct à l'autoroute 40 et d'une excellente capacité de chargement.

HIGH-VISIBILITY INDUSTRIAL OPPORTUNITY

Functional distribution facility with Highway 40 access and strong shipping capability.



Services Conseils Landmark Inc.
Agence immobilière commerciale

Landmark Advisory Services Inc.
Commercial Real Estate Agency

8000 boulevard Décarie, suite 300
Montréal, QC, H4P 2S4

514 856-0293 | service@landmarkcre.ca
www.landmarkcre.ca

20700 ROUTE TRANSCANADIENNE, BAIE D'URFÉ, QC

- Superficie du bâtiment industriel : 64 497 pi²
- Espace de bureaux : ± 14 000 pi²
- Superficie du terrain : ± 188 614 pi²
- Hauteur libre : 28 pi
- Quais de chargement (6) : 8' x 10'
- Porte de garage (1) : 14' x 16'
- Capacité électrique : 600 V / 600 A
- Zonage : I-46
- Année de construction : 2011
- Situé le long de la route Transcanadienne (autoroute 40)
- Entouré d'utilisateurs industriels
- À proximité des transports en commun et station du REM



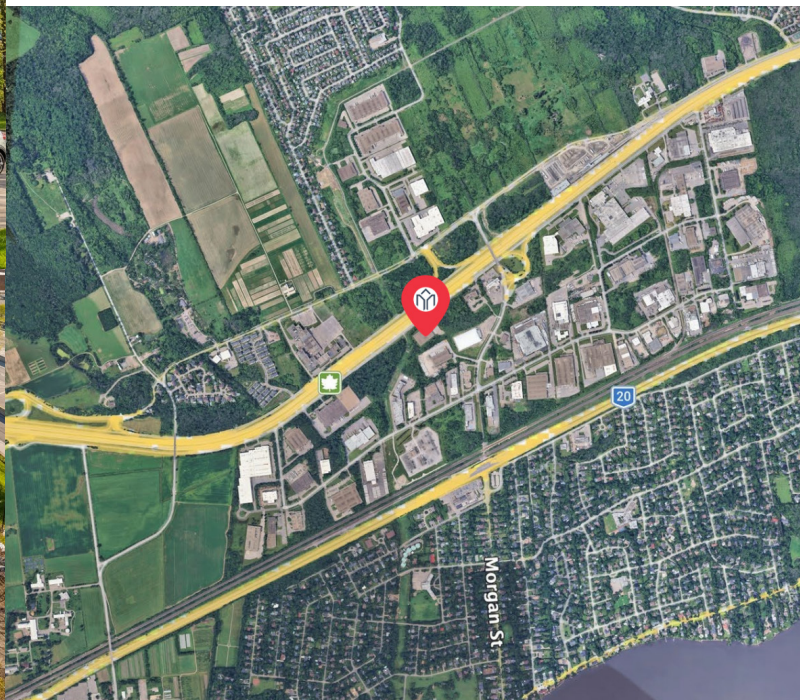
- Building Size: 64,497 SF
- Office Space: ±14,000 SF
- Land Size: ±188,614 SF
- Clear Height: 28'
- Dock Doors (6): 8'x10'
- Drive In (1): 14'x16'
- Power: 600V / 600A
- Zoning: I-46
- Year Built: 2011
- Located along Route Transcanadienne (Hwy 40)
- Surrounded by industrial users
- Proximity to public transit and the REM station

Située le long de l'autoroute 40, cette propriété offre une visibilité exceptionnelle et un accès direct à l'un des principaux axes de transport est-ouest de Montréal. Un emplacement idéal pour des activités de distribution, de logistique ou de services.

Located along Highway 40, this property offers exceptional visibility and direct access to one of Montréal's primary east-west transportation arteries. An ideal hub for distribution, logistics, or service-oriented users.

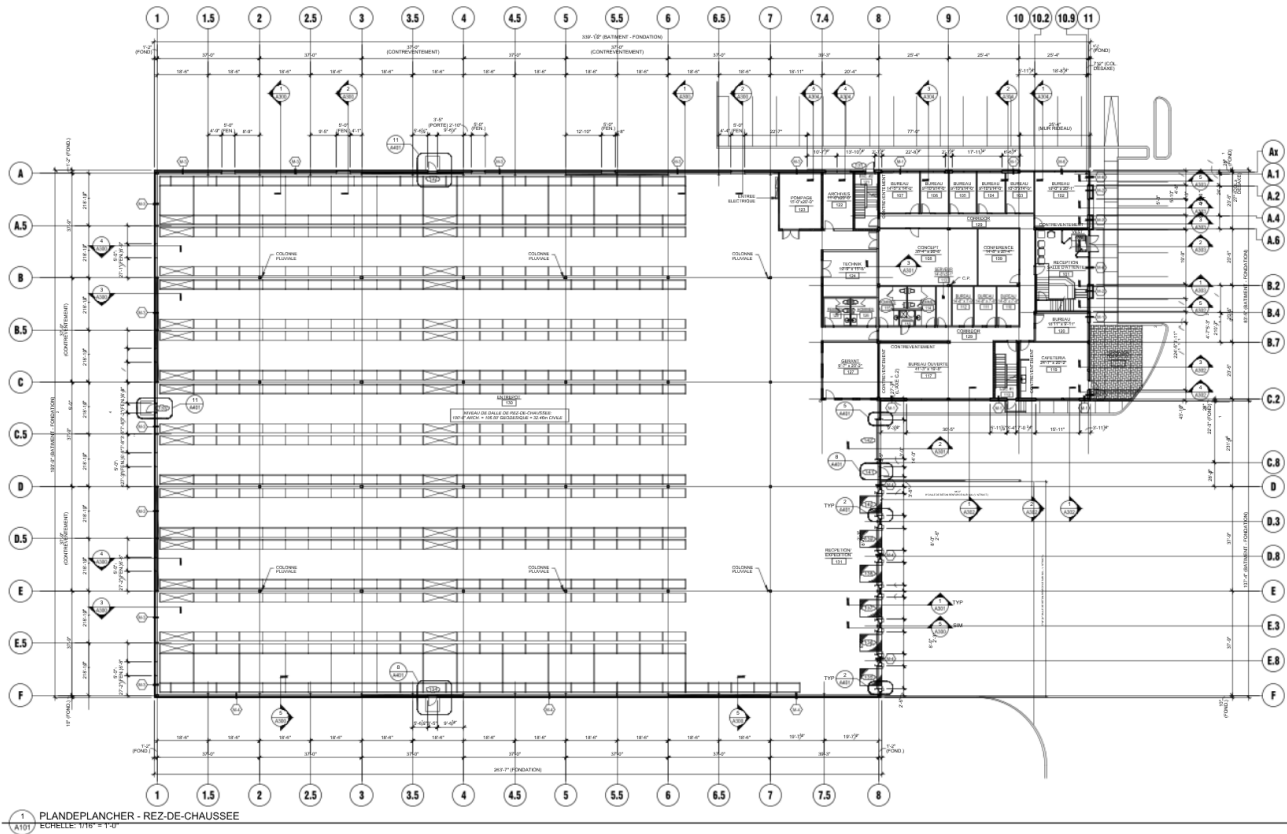


Voir la vidéo aérienne par drone
View Aerial Tour

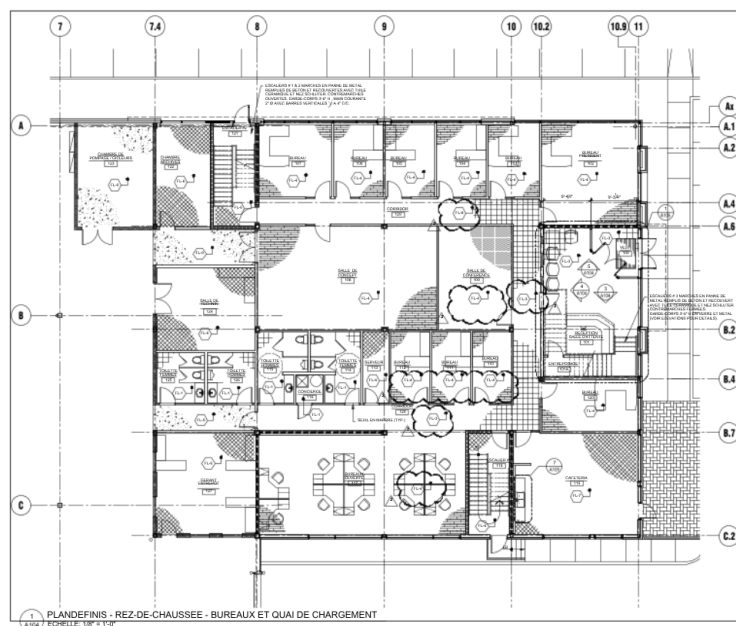


20700 ROUTE TRANSCANADIENNE, BAIE D'URFÉ, QC

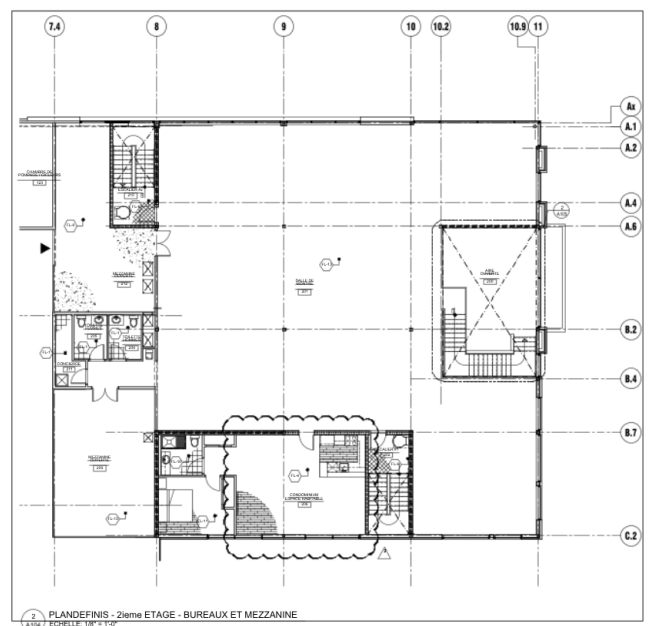
BUILDING PLAN



OFFICE FLOOR PLAN



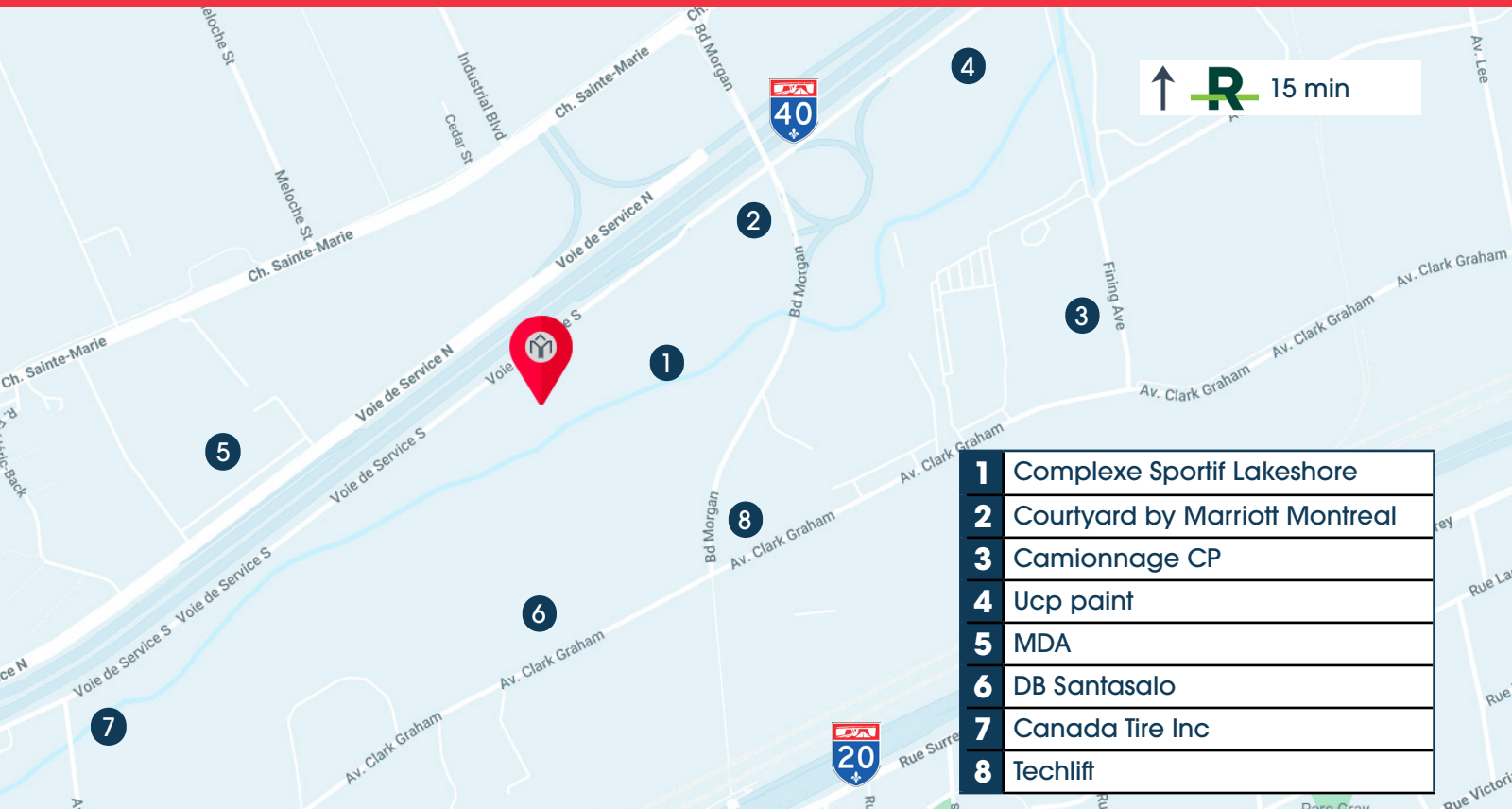
1st Floor



2nd Floor



**EXCELLENTE VISIBILITÉ LE LONG DE L'AUTOROUTE 40, UN AXE DE TRANSPORT MAJEUR
STRONG VISIBILITY ALONG HIGHWAY 40, A MAJOR AND HIGHLY TRAFFICKED CORRIDOR**



Robert Cressaty
Courtier immobilier commercial
Commercial Real Estate Broker
438 826-1769
service@landmarkcre.ca

Voir la vidéo aérienne par drone
View Aerial Tour

LANDMARK

Ces informations sont soumises au mieux de nos connaissances et sont susceptibles d'être modifiées sans préavis. Services Conseils Landmark Inc. n'assume aucune responsabilité pour toute erreur ou omission dans leur contenu.
This information is submitted to the best of our knowledge and is subject to change without notice. Landmark Advisory Services Inc. does not assume responsibility for any error or omission in its contents.

